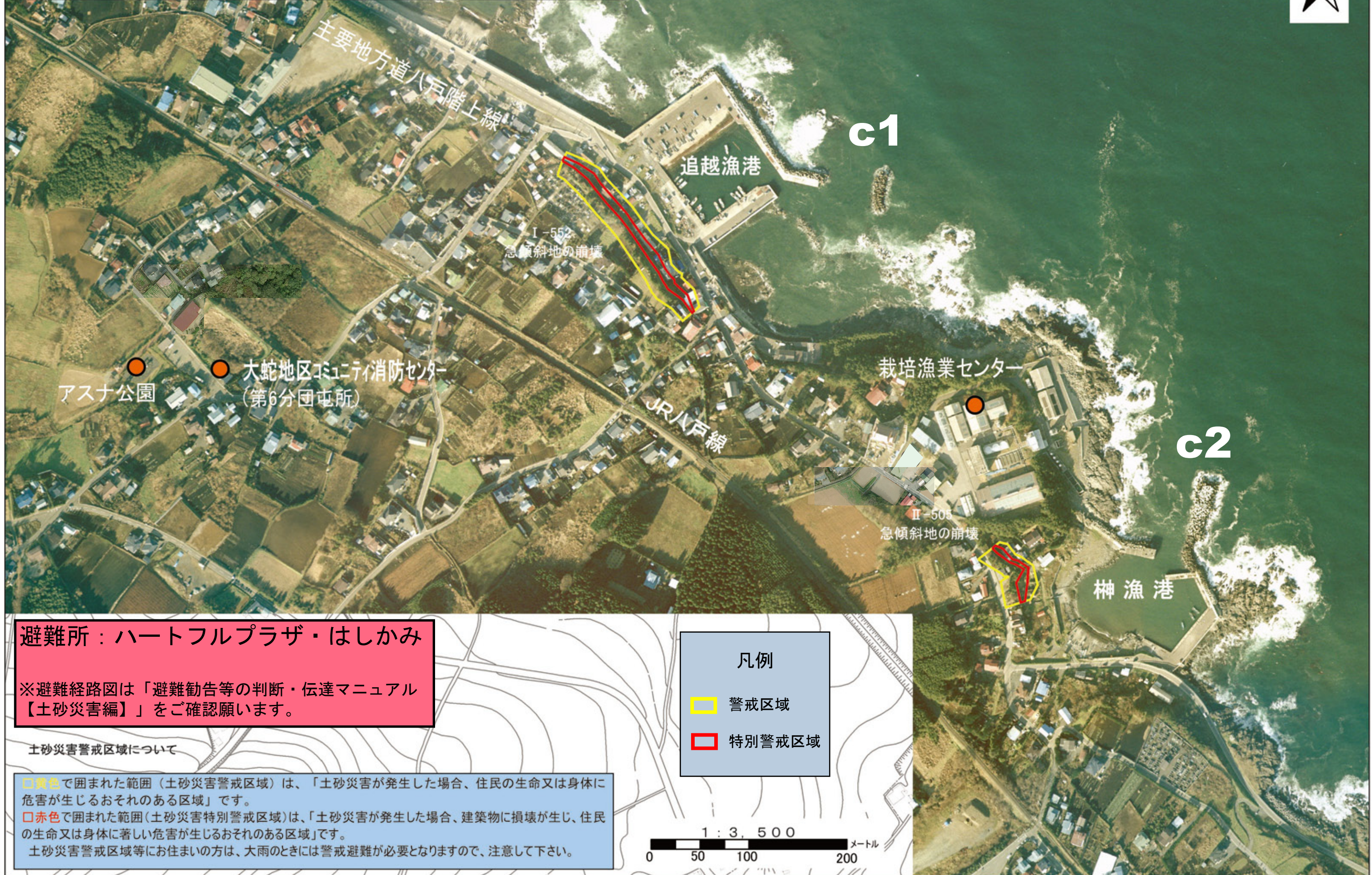


階上町 追越・榊地区 土砂災害防災地図



避難所：ハートフルプラザ・はしかみ

※避難経路図は「避難勧告等の判断・伝達マニュアル【土砂災害編】」をご確認ください。

土砂災害警戒区域について

黄色で囲まれた範囲（土砂災害警戒区域）は、「土砂災害が発生した場合、住民の生命又は身体に危害が生じるおそれのある区域」です。

赤色で囲まれた範囲（土砂災害特別警戒区域）は、「土砂災害が発生した場合、建築物に損壊が生じ、住民の生命又は身体に著しい危害が生じるおそれのある区域」です。

土砂災害警戒区域等にお住まいの方は、大雨のときには警戒避難が必要となりますので、注意して下さい。

凡例

- 警戒区域
- 特別警戒区域

