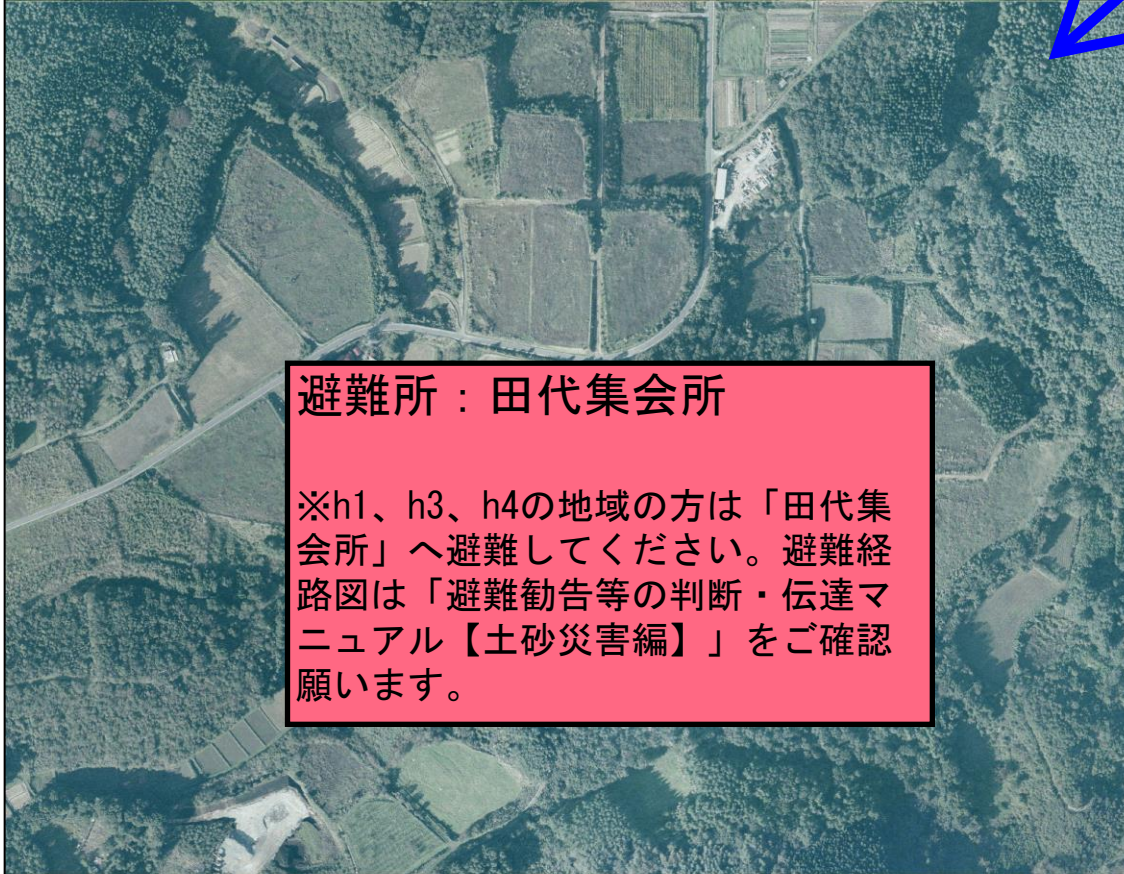


階上町 金山沢地区 土砂災害防災地図



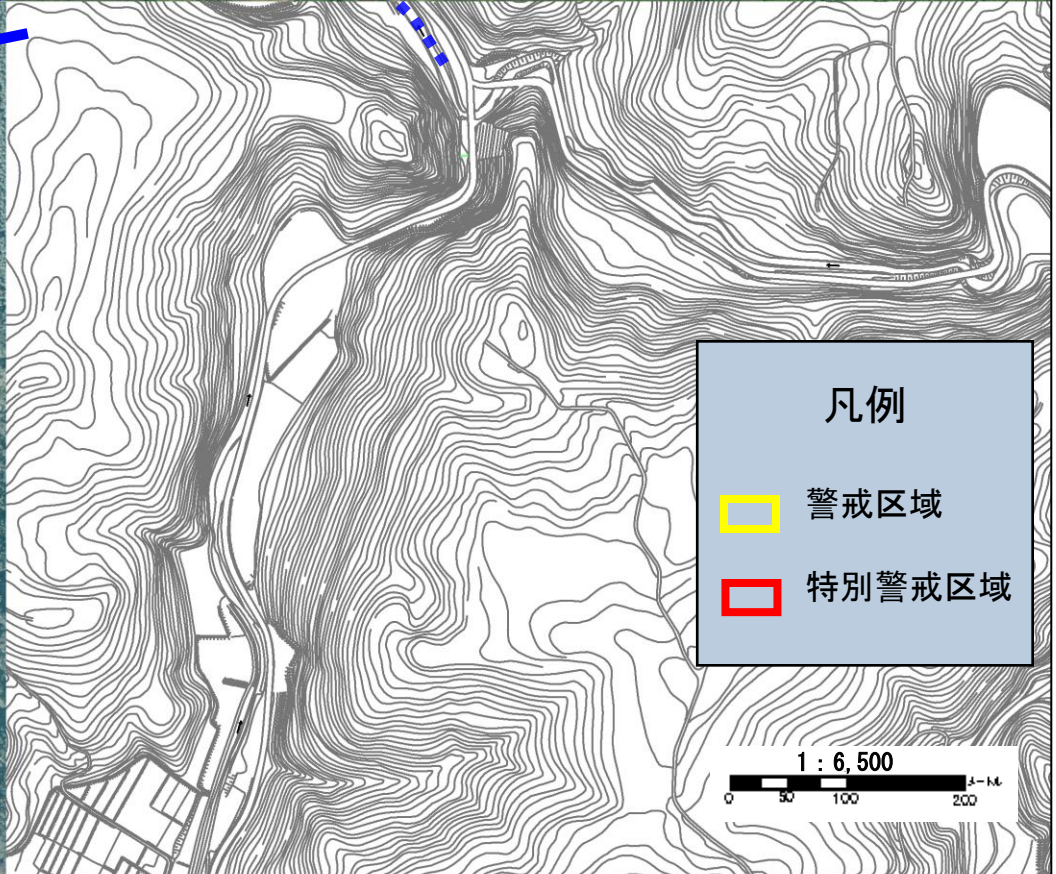
避難所：森の交流館

※h2の地域の方は「森の交流館」へ避難してください。避難経路図は「避難勧告等の判断・伝達マニュアル【土砂災害編】」をご確認ください。



避難所：田代集会所

※h1、h3、h4の地域の方は「田代集会所」へ避難してください。避難経路図は「避難勧告等の判断・伝達マニュアル【土砂災害編】」をご確認ください。



凡例

■ 警戒区域 (Yellow outline)

■ 特別警戒区域 (Red outline)



土砂災害警戒区域について

■黄色で囲まれた範囲（土砂災害警戒区域）は、「土砂災害が発生した場合、住民の生命又は身体に危害が生じるおそれのある区域」です。

■赤色で囲まれた範囲（土砂災害特別警戒区域）は、「土砂災害が発生した場合、建築物に損壊が生じ、住民の生命又は身体に著しい危害が生じるおそれのある区域」です。

土砂災害警戒区域等にお住まいの方は、大雨のときには警戒避難が必要となりますので、注意して下さい。