



フォレストピア階上 発着

里山ゆうゆうお散歩コース

階上岳の麓を歩くお散歩コースです。
季節によってかわる、風景の変化をお楽しみください。
【所要時間 約90分 平坦な道です】

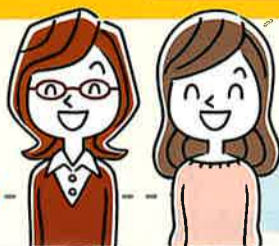
- | | | |
|--------------|--------------|-----------|
| フォレストピア階上 | 茅葺屋根と井戸 | 應物寺の山門 |
| 参道入口(石碑) | 冷蔵庫の新聞入れ | 鳥屋部農村公園 |
| 杉並木 | 階上岳ビュースポット | 交流の架け橋 |
| 熊野堂(眠り猫・手水鉢) | 階上小学校とえんぶり小屋 | 森の交流館 |
| 外城家のカツラ | 夫婦松 | フォレストピア階上 |

歩きに来て来て!はしかみ町

ガイドマップと黄色リボンの目印で歩く 里山ゆうゆうお散歩コース



お散歩コースがHPからもご覧いただけます!



黄色のリボンをみつけてね!

里山ゆうゆう 滝咲コース フォレストピア階上

階上町産ミルクを使用した各種ジェラートが人気。



店内手打ちの階上早生そば



産直野菜を格安で販売



階上産ミルクを使用したジェラート



店内の様子



住所 階上町大字鳥屋部字大柿1-2 営業時間 9:00~17:00
電話・FAX 0178-88-4449 食堂 11:00~14:00
定休日 毎週火曜日(祝日の場合、火曜も営業) ジェラート 10:00~16:00

@forestpeer

forest.hashikami818



▲HPはこちら!

里山ゆうゆう 滝咲コース 熊野堂エリア

里山ゆうゆう 滝咲コース 階上小学校エリア

②熊野堂



ご神体は熊野三所権現がついた御神鏡が祀られています。昔は御堂と境内の石碑を拜んでから、階上岳に登ったという話もあります。

③外城家のカツラ



*道路からご覧ください。

⑥階上ビュースポット



「ここからの階上岳が最高なんだよ。」と地元人がよく愛する風景。

杉並木



①参道入口の石碑

手水鉢



くぼみの部分が、地元では恐竜の足跡と言われています。

眠り猫



私を見つけてにゃん!

④茅葺屋根と井戸



⑤冷蔵庫の新聞入れ



地域の方はここに取りに来ます。

階上小学校



鳥屋部えんぶり小屋



里山ゆうゆう 滝咲コース 應物寺エリア

里山ゆうゆう 滝咲コース 鳥屋部農村公園エリア

⑧應物寺の山門



應物寺は元々寺下観音の地にあったことが伝えられています。寺宝であるこの山門は、南部子爵邸(現在の南部自治会館)の裏門を移築されたものです。

とうもろこし(飼料用)畑
季節により景観が変わります。



⑪鳥屋部農村公園



開放的な場所。
フジ棚があり、季節になると美しいです。

交流の森広場



イベント会場に使用されます。



⑦夫婦松



⑨飢饉の牌

天明の大飢饉の際、無縁となった百姓を供養するため、天明4年(1784年)に建てられました。



⑩葉タバコ畑
季節により風景が変わります。



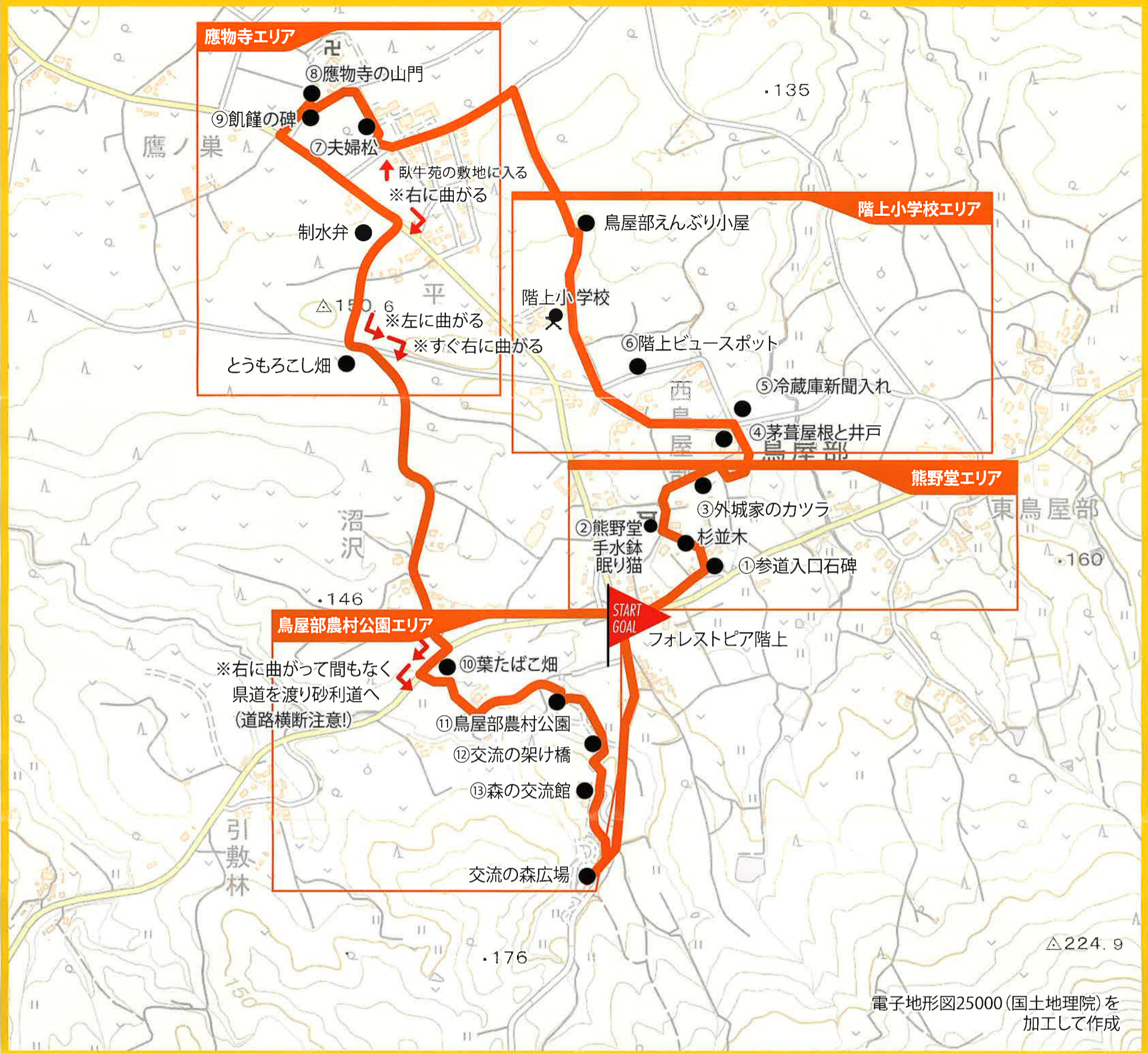
⑫交流の架け橋



⑬森の交流館



ワーキングの後、おいしいお菓子とコーヒーでひと休みです。



あ
る
ま
だ
よ
う

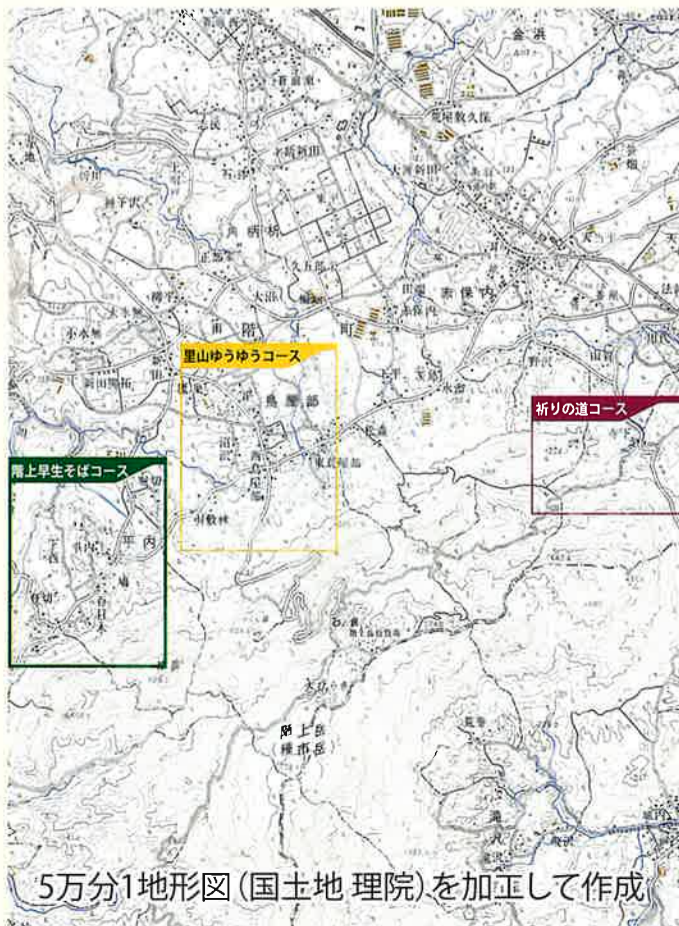
はしかみ町お散歩コースのご紹介



山郷と田園風景お散歩コース

わっせ交流センター発着～巨木・田園・動物たちに
会えるお散歩コースです。
スニーカー着用をお勧めします。
【所要時間 約90分 勾配が若干あり】

わっせ交流センター	そば畑	木々の道
モミの木	平内蒼前神社	階上岳ビュースポット
稲のはせ掛け	蓮の花池	田園風景
百目木のアズキナシ	大前牧場	湧き水
庚申塔	大前家の山神様・ホウノキ	十二支をモチーフにした垣根



祈りの道お散歩コース

観音茶屋東門発着～寺下観音の境内と
その周辺を回るお散歩コースです。
トレッキングの装備をお勧めします。
【所要時間 約60分 勾配あり】

観音茶屋東門	燈明堂跡地
寺下観音	奥の院
天狗松	潮山神社
津要和尚のお墓	寺下観音堂
五重の塔跡地	観音茶屋東門