

# ゆめみらい 心ときめく ふるさとづくり

## 【基本構想】

階上町のまちづくりの将来像、基本方向を示したものであり、それを実現するための分野別基本方針を示したものです。平成22年度から平成31年度までの計画としています。

## 【基本計画】

基本構想に示した将来像の実現を図るために、具体的に進めていく施策を体系的に定めたもので、後期5年間の基本計画の達成を図ります。

## 【実施計画】

基本計画で示した施策の基本方針と体系にしたがつて、主要な事業の実施年度、実施主体、内容、事業費等について明らかにするものです。

（\*以降の頁で、基本構想の7つの「基本目標」を紹介します。）

● 基本理念

「ゆめみらい 心ときめくふるさとづくり」

● 将来像

「心豊かな生活と安心なくらしを  
みんなであつくる はしかみ21プラン」

未来を担う子どもたちが、夢と希望と自信を持って成長できる地域社会の実現のため、  
住んでいて良かった、これからも住み続けたいと実感できるまちづくりを目指します。

● 基本目標1

快適で安心してくらせるまちづくり

道路網の整備促進と効率的な土地利用の誘導や公共交通の充実などにより、都市機能を高めるとともに、本町の持つ豊かな自然環境と独自の景観を保全しながら、快適性とうるおいが実感できるまちづくりを進めます。

災害に強いライフラインの施設整備と併せ、消防・防災対策の推進を図るなど、安心して生活できる環境づくりに努めます。



八戸南道路



移転新築した大蛇三地区集会所



「わんぱく王国」で郷土を学ぶ

## ● 基本目標2

地域資源をいかした活力あふれる産業づくり

産業経済活動の活性化を図るため、地域産業の育成、支援と計画的な基盤整備を進めます。

産業関連団体との連携を強め、相互の役割を理解した上で、新たな地域資源の発掘や地域特産品の開発など、地域一体となった活力あふれるまちづくりを目指します。



アワビの稚貝養殖（県栽培漁業振興協会）

## ● 基本目標3

ともに生き支えあう福祉のまちづくり

健康や福祉活動において複雑化・多様化するさまざまな町民ニーズへの適切な対応を図り、保健、医療、福祉のスムーズな連携による各種サービスの提供などに努め、すべての町民が健康で生きがいのある生活を送るために、ともに支えあう地域社会の構築を目指します。



地域子育て支援センター



「道の駅はしかみ」の産地直売所



わんつか元気教室

#### 基本目標4

##### 未来をになう人づくり

学校、家庭、地域が連携を強化し、地域全体で子どもを育て、心が通い合う魅力ある地域づくりにつながるよう、町民の自主的な活動や交流活動の積極的な支援に努め、いきいきとした活力あるまちづくりを目指します。

子どもから高齢者まですべての町民が豊かな心と生きがいを育むことができるよう、生涯学習の機会の充実と生涯学習のネットワークの形成に努めます。



野球スポーツ少年団の練習

#### 基本目標5

##### 協働によるまちづくり

町民と行政がまちづくりに対する意識を一つにし、その目標へ向かって互いに手を取り合い行動することができるよう、協働のまちづくりをさらに推進していきます。



「学びの王国!はしかみキャンパス」での豆腐づくり体験  
(わっせ交流センター)



道仏コミュニティセンター(仮称)の整備(パース)



「海の学校」でのウニ殻むき体験

## 基本目標6

### 町民参加によるまちづくり

町民に的確な情報を提供し、町政に対する理解を得るために、積極的な広報活動に努めるとともに、町民の意見、要望などをまちづくりに反映させるために広聴活動の充実に努めます。

町民や団体、行政等がそれぞれの役割を認識し、地域間で交流を図り地域が活性化するように、自主的なコミュニティ活動の推進に努めます。



わっせ交流センターでの新そば祭り

## 基本目標7

### 開かれた行財政づくり

自主財源の確保や効率的・効果的な事業の選択、地方債借入残高や経常経費の抑制など、弾力的な財政運営を確保し、財政状況に応じた健全な行政運営に努めるとともに、町民と行政との共通認識の観点から、わかりやすい財政状況の公表に努めます。

多様化・高度化する行政事務に的確に対処できるよう職員の資質向上を図るとともに、行財政、産業、文化など、あらゆる分野において広域的な連携の強化を図りながら、自主性と責任ある自治体経営の実現に努めます。



役場庁舎



全面改修した役場1階フロア



石鉢地区のあいさつ運動



副町長

沼沢範雄

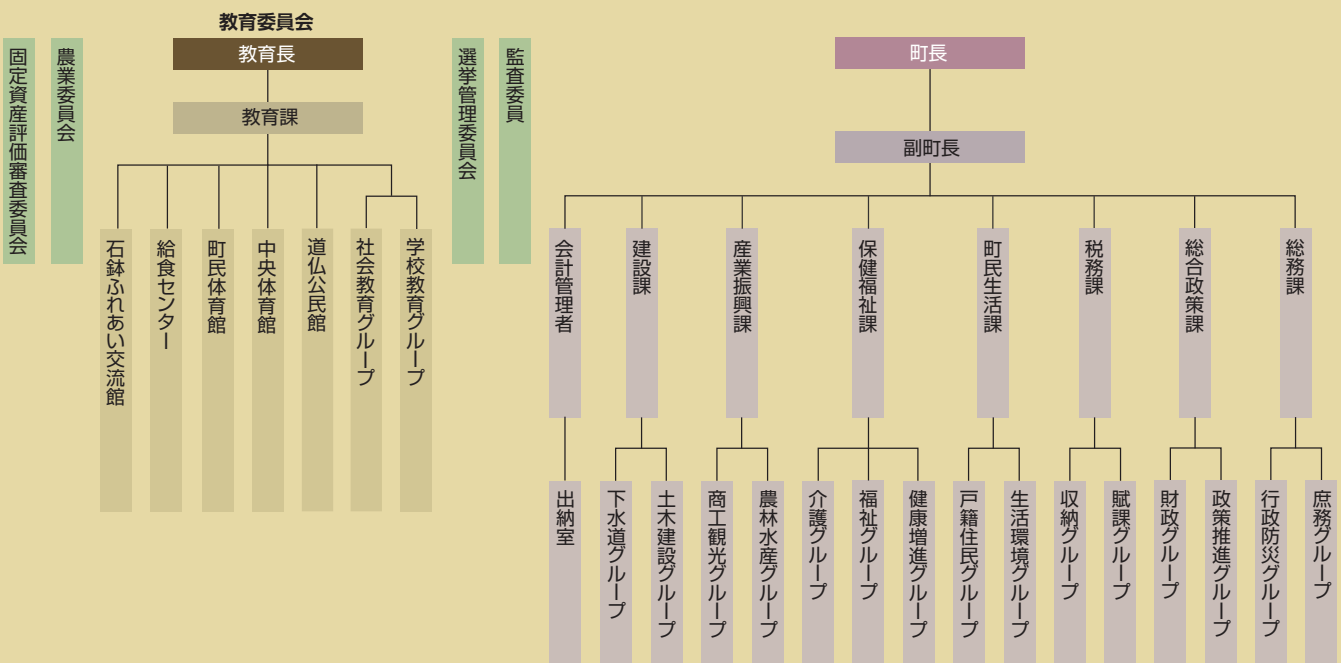
町長

浜谷豊美

教育長

川浪孝雄

## 行政組織図





議長  
山田 恵治

副議長  
畑中 弘實

議席表

山田 恵治		
畑中 弘實		
松尾 國治	林 貢	郷州 公典
濱谷 貴樹	百目木和俊	大江 和夫
大下 修	上道 三男	森 榮吉
荒谷 憲輝	小松 雅彦	長根 岩夫

町議会組織図

