

社会資本総合整備計画

計画の名称	6 地域内・間の交流・連携を支える道路交通ネットワークの機能向上・維持による産業・生活基盤の形成						重点計画の該当					
計画の期間	平成31(令和元)年度～令和5年度(5年間)			交付対象	青森市、弘前市、八戸市、黒石市、五所川原市、十和田市、三沢市、むつ市、つがる市、平川市、平内町、今別町、蓬田村、外ヶ浜町、鯨ヶ沢町、深浦町、西目屋村、藤崎町、大鰐町、田舎館村、板柳町、鶴田町、野辺地町、七戸町、六戸町、横浜町、東北町、六ヶ所村、おいらせ町、大間町、東通村、風間浦村、佐井村、田子町、南部町、階上町、新郷村、小泊町							
計画の目標	県内各地域が地域内・間の交流・連携を深められるよう、これを支える道路交通ネットワークの機能向上・維持を行い、地域の成長力強化・活性化につながる、産業・生活基盤の形成を図る。											
計画の成果目標(定量的指標)	<ul style="list-style-type: none"> 地域内・隣接地域における主要拠点間の移動時間の総和を、17.87時間(H31・R1)から17.05時間(R5)まで短縮する。 冬期道路ネットワークの確保のため、老朽化している大型除雪機械の更新等を行い、雪寒道路指定延長10kmあたりの除雪機械保有台数を、0.52台(H31・R1)から0.72台(R5)まで向上させる。 											
定量的指標の定義及び算定式						定量的指標の現況値及び目標値			備考			
						当初現況値 (H31・R1当初)	中間目標値 -	最終目標値 (R5末)				
	主要拠点間移動時間総和 (主要拠点間移動時間総和)=(Σ各市町村設定拠点間移動時間)					17.87時間	-	17.05時間	各市町村4方向程度を設定			
	雪寒道路指定延長10kmあたり除雪機械保有台数 (雪寒道路指定延長10kmあたり除雪機械保有台数) = (除雪機械保有台数/雪寒道路指定延長(km) × 10)					0.52台	-	0.72台	保有台数には耐用年数を超過しているものは含まない。			
全体事業費	合計 (A+B+C+D)	15,263百万円	A	15,263百万円	B	0百万円	C	0百万円	D	0百万円	効果促進事業費の割合	0.0%

交付対象事業																			
A 基幹事業																			
番号	事業種別	地域種別	交付対象	直接間接	事業者	道路種別	省略工種	要素となる事業名 (事業箇所)	事業内容 (延長・面積等)	市町村名	事業実施期間(年度)					全体事業費 (百万円)	費用便益比	個別施設計画 策定状況	備考
											H31・R1	R2	R3	R4	R5				
6-A1	道路	一般	青森市	直接		市町村道	新設	(1) 桑原29号線 桑原	バイパス L=0.5km	青森市						1,068	-	-	
6-A2	道路	一般	青森市	直接		市町村道	新設	(1) 油川新城線 油川	バイパス L=0.8km	青森市						613	-	-	
6-A3	道路	一般	青森市	直接		市町村道	改築	(他) 金浜小畑沢線 大別内	現道拡幅 L=2.5km	青森市						200	-	-	
6-A4	道路	雪寒	青森市	直接		市町村道	除雪	(1) 八甲通り線ほか507路線	除雪 L=399.2km	青森市						2,070	-	-	414/年
6-A5	道路	雪寒	青森市	直接		市町村道	除雪(機械)	(1) 八甲通り線ほか507路線	除雪機械購入 N=3台	青森市						78	-	-	
6-A31	道路	一般	弘前市	直接		市町村道	改築	(1) 蒔苗鳥井野線 高屋	バイパス L=1.13km	弘前市						456	-	-	
6-A32	道路	一般	弘前市	直接		市町村道	改築	(他) 国吉館後線 国吉	現道拡幅 L=0.57km	弘前市						38	-	-	
6-A33	道路	一般	弘前市	直接		市町村道	改築	(他) 堰根下線	現道拡幅 L=0.64km	弘前市						189	-	-	
6-A34	道路	一般	弘前市	直接		市町村道	改築	(1) 常盤野1号線	現道拡幅 L=0.26km	弘前市						45	-	-	
6-A35	道路	一般	弘前市	直接		市町村道	新設	(1) 住吉山道町線	道路新設 L=0.11km	弘前市						292	-	-	
6-A36	道路	一般	弘前市	直接		市町村道	新設	(1) 桔梗野2号線	バイパス L=0.41km	弘前市						100	-	-	
6-A61	道路	一般	八戸市	直接		市町村道	改築	(他) 砂竈・十文字線 島守	現道拡幅 L=0.6km	八戸市						249	-	-	
6-A62	道路	一般	八戸市	直接		市町村道	改築	(他) 島守・堤森線 島守	現道拡幅 L=1.9km	八戸市						170	-	-	
6-A63	道路	雪寒	八戸市	直接		市町村道	除雪	(1) 湊白銀鮫線ほか142路線	除雪 L=269.1km	八戸市						30	-	-	6/年
6-A91	道路	雪寒	黒石市	直接		市町村道	除雪	(1) 新町中十川線ほか850路線	除雪 L=105.0km	黒石市						150	-	-	30/年
6-A92	道路	雪寒	黒石市	直接		市町村道	除雪(機械)	(1) 新町中十川線ほか850路線	除雪機械購入 N=4台	黒石市						28	-	-	
6-A93	道路	一般	黒石市	直接		市町村道	改築	(他) 浅瀬石23号線	現道拡幅 L=0.4km	黒石市						49	-	-	
6-A121	道路	雪寒	五所川原市	直接		市町村道	除雪	(1) みどり町幹線ほか204路線	除雪 L=232.7km	五所川原市						238	-	-	48/年
6-A122	道路	雪寒	五所川原市	直接		市町村道	除雪(機械)	(1) 下平井町・姥菟線ほか204路線	除雪機械購入 N=7台	五所川原市						293	-	-	
6-A123	道路	一般	五所川原市	直接		市町村道	改築	(2) 榊森・広田線 広田	現道拡幅 L=0.3km	五所川原市							-	-	
6-A151	道路	雪寒	十和田市	直接		市町村道	除雪	(1) 焼山線ほか658路線	除雪 L=634.6km	十和田市						144	-	-	29/年
6-A152	道路	雪寒	十和田市	直接		市町村道	除雪(機械)	(1) 焼山線ほか658路線	除雪機械購入 N=6台	十和田市						117	-	-	
6-A181	道路	一般	三沢市	直接		市町村道	改築	(他) 谷地頭・金糞線 塩釜	現道拡幅 L=2.0km	三沢市						302	-	-	
6-A211	道路	雪寒	むつ市	直接		市町村道	除雪	(1) 出戸・浜関根線ほか103路線	除雪 L=108.1km	むつ市						210	-	-	42/年
6-A212	道路	雪寒	むつ市	直接		市町村道	除雪(機械)	(1) 出戸・浜関根線ほか103路線	除雪機械購入 N=5台	むつ市						159	-	-	

6-A241	道路	一般	つがる市	直接	市町村道	改築	(1) 稲盛芦沼線	稲盛	現道拡幅	L=0.72km	つがる市						54	-	-	
6-A242	道路	雪寒	つがる市	直接	市町村道	除雪	(1) 林立花線ほか184路線		除雪	L=233.7km	つがる市						325	-	-	65/年
6-A243	道路	雪寒	つがる市	直接	市町村道	除雪(機械)	(1) 館岡平滝沼公園線ほか39路線		除雪機械購入	N=4台	つがる市						154	-	-	
6-A271	道路	雪寒	平川市	直接	市町村道	除雪	(1) 荒田新屋線ほか91路線		除雪	L=111.4km	平川市						165	-	-	33/年
6-A272	道路	一般	平川市	直接	市町村道	改築	(1) 町居広船線	町居	現道拡幅	L=0.4km	平川市						100	-	-	
6-A273	道路	雪寒	平川市	直接	市町村道	除雪(機械)	(1) 鯨森永野線		除雪機械購入	N=1台	平川市						20	-	-	
6-A274	道路	一般	平川市	直接	市町村道	改築	(他) 新館野木和町居線	町居	現道拡幅	L=0.2km	平川市						50	-	-	
6-A301	道路	雪寒	平内町	直接	市町村道	除雪	(1) 小湊外童子線ほか250路線		除雪	L=103.3km	平内町						59	-	-	13/年
6-A302	道路	雪寒	平内町	直接	市町村道	除雪(機械)	(1) 小湊外童子線ほか3路線		除雪機械購入	N=4台	平内町						117	-	-	
6-A321	道路	雪寒	今別町	直接	市町村道	除雪	(1) 浜名中字田1号線ほか130路線		除雪	L=18.1km	今別町						30	-	-	6/年
6-A322	道路	雪寒	今別町	直接	市町村道	除雪(機械)	(1) 大川平下町1号線ほか130路線		除雪機械購入	N=1台	今別町						35	-	-	
6-A323	道路	一般	今別町	直接	市町村道	改築	(他) 馬流1号線ほか1路線	清川	駐車場整備	A=8,850㎡	今別町						105	-	-	
6-A324	道路	一般	今別町	直接	市町村道	新設	(他) 今別駅前1号線ほか1路線	中沢	道路新設	L=0.2km	今別町						57	-	-	
6-A325	道路	一般	今別町	直接	市町村道	改築	(他) 山の上線	今別	現道拡幅	L=0.25km	今別町						198	-	-	
6-A326	道路	一般	今別町	直接	市町村道	新設	(他) 中央団地1号線ほか8路線	西田	道路新設	L=0.5km	今別町						157	-	-	
6-A327	道路	一般	今別町	直接	都道府県道	施設整備	(主) 今別蟹田線 道の駅「いまべつ」		非常用電源装置設置	N=1基	今別町						15	-	-	
6-A328	道路	雪寒	今別町	直接	市町村道	除雪(機械)	(他) 馬流1号線	清川	除雪車両格納庫	N=2箇所	今別町						118	-	-	
6-A341	道路	雪寒	蓬田村	直接	市町村道	除雪(機械)	(1) 村道1-1-1号線ほか36路線		除雪機械購入	N=2台	蓬田村						60	-	-	
6-A361	道路	雪寒	外ヶ浜町	直接	市町村道	除雪	(1) 外黒山下小国線ほか71路線		除雪	L=54.5km	外ヶ浜町						45	-	-	9/年
6-A362	道路	雪寒	外ヶ浜町	直接	市町村道	除雪(機械)	(1) 外黒山下小国線ほか71路線		除雪機械購入	N=1台	外ヶ浜町						42	-	-	
6-A381	道路	雪寒	鯉ヶ沢町	直接	市町村道	除雪	(1) 小夜ヶ丘線ほか46路線		除雪	L=84.2km	鯉ヶ沢町						60	-	-	12/年
6-A382	道路	一般	鯉ヶ沢町	直接	市町村道	新設	(他) 第一中学校線ほか1路線		道路新設	L=0.3km	鯉ヶ沢町						80	-	-	
6-A383	道路	一般	鯉ヶ沢町	直接	市町村道	新設	(1) 舞戸南浮田線		道路新設	L=0.4km	鯉ヶ沢町						240	-	-	
6-A384	道路	一般	鯉ヶ沢町	直接	市町村道	改築	(1) 舞戸中村線		現道拡幅	L=0.7km	鯉ヶ沢町						100	-	-	
6-A385	道路	雪寒	鯉ヶ沢町	直接	市町村道	除雪(機械)	(1) 小夜ヶ丘線ほか46路線		除雪機械購入	N=3台	鯉ヶ沢町						60	-	-	
6-A401	道路	雪寒	深浦町	直接	市町村道	除雪	(1) 長慶平1号線ほか30路線		除雪	L=59.5km	深浦町						45	-	-	9/年
6-A402	道路	雪寒	深浦町	直接	市町村道	除雪(機械)	(1) 舳作10号線ほか30路線		除雪機械購入	N=7台	深浦町						177	-	-	
6-A421	道路	雪寒	西目屋村	直接	市町村道	除雪(機械)	(1) 田代1号線ほか96路線		除雪機械購入	N=1台	西目屋村						25	-	-	
6-A441	道路	雪寒	藤崎町	直接	市町村道	除雪	(1) 藤崎東亀田線ほか103路線		除雪	L=72.0km	藤崎町						150	-	-	30/年
6-A442	道路	雪寒	藤崎町	直接	市町村道	除雪(機械)	(1) 藤崎東亀田線ほか103路線		除雪機械購入	N=1台	藤崎町						40	-	-	
6-A461	道路	雪寒	大鰐町	直接	市町村道	除雪	(1) 八幡館中通線ほか67路線		除雪	L=48.4km	大鰐町						105	-	-	21/年
6-A462	道路	雪寒	大鰐町	直接	市町村道	除雪(機械)	(1) 三ツ目内篠塚線ほか17路線		除雪機械購入	N=2台	大鰐町						64	-	-	
6-A481	道路	雪寒	田舎館村	直接	市町村道	除雪	(1) 高樋線ほか79路線		除雪	L=52.9km	田舎館村						55	-	-	11/年
6-A501	道路	雪寒	板柳町	直接	市町村道	除雪	(1) 掛落林石野線ほか261路線		除雪	L=88.4km	板柳町						105	-	-	21/年
6-A502	道路	雪寒	板柳町	直接	市町村道	除雪(機械)	(1) 玉川木賊西線ほか60路線		除雪機械購入	N=1台	板柳町						24	-	-	
6-A521	道路	雪寒	鶴田町	直接	市町村道	除雪	(1) 瀬良沢10号線ほか177路線		除雪	L=103.9km	鶴田町						60	-	-	12/年
6-A522	道路	雪寒	鶴田町	直接	市町村道	除雪(機械)	(1) 亀田強巻線ほか50路線		除雪機械購入	N=3台	鶴田町						97	-	-	
6-A561	道路	雪寒	野辺地町	直接	市町村道	除雪(機械)	(2) 石神裏・上川原線ほか4路線		除雪機械購入	N=2台	野辺地町						50	-	-	
6-A562	道路	雪寒	野辺地町	直接	市町村道	除雪	(1) 淋代線ほか332路線		除雪	L=94.8km	野辺地町						150	-	-	30/年
6-A581	道路	一般	七戸町	直接	市町村道	改築	(2) 宇道坂・五十貫田線	見町	現道拡幅	L=1.1km	七戸町						305	-	-	
6-A582	道路	雪寒	七戸町	直接	市町村道	除雪	(1) 城ノ後・野統線ほか112路線		除雪	L=202.2km	七戸町						150	-	-	30/年
6-A583	道路	雪寒	七戸町	直接	市町村道	除雪(機械)	(1) 城ノ後・野統線ほか112路線		除雪機械購入	N=5台	七戸町						135	-	-	
6-A601	道路	一般	六戸町	直接	市町村道	改築	(他) 第2大曲線		現道拡幅	L=0.5km	六戸町						107	-	-	
6-A621	道路	一般	横浜町	直接	市町村道	改築	(他) 三保野14号線	三保野	現道拡幅	L=0.2km	横浜町						41	-	-	
6-A641	道路	雪寒	東北町	直接	市町村道	除雪	(1) 豊畑・柵線ほか568路線		除雪	L=277.8km	東北町						280	-	-	56/年
6-A642	道路	雪寒	東北町	直接	市町村道	除雪(機械)	(1) 町道163号線ほか568路線		除雪機械購入	N=1台	東北町						25	-	-	
6-A661	道路	雪寒	六ヶ所村	直接	市町村道	除雪(機械)	(他) 泊中央線ほか194路線		除雪機械購入	N=2台	六ヶ所村						48	-	-	
6-A681	道路	雪寒	おいらせ町	直接	市町村道	除雪(機械)	(1) 浜通線ほか66路線		除雪機械購入	N=2台	おいらせ町						32	-	-	
6-A721	道路	一般	東通村	直接	市町村道	改築	(2) 下田屋石蕨平線	田屋	現道拡幅	L=3.4km	東通村						373	-	-	
6-A722	道路	雪寒	東通村	直接	市町村道	除雪(機械)	(1) 石持砂子又線ほか50路線		除雪機械購入	N=2台	東通村						90	-	-	

6-A723	道路	一般	東通村	直接	市町村道	改築	(2) 下田屋目名線	田屋	現道拡幅	L=1.5km	東通村						20	-	-	
6-A724	道路	一般	東通村	直接	市町村道	改築	(2) 石蔵平線	田屋	現道拡幅	L=1.4km	東通村						20	-	-	
6-A725	道路	雪寒	東通村	直接	市町村道	除雪	(1) 石持砂子又線ほか50路線		除雪	L=92.4km	東通村						80	-	-	20/年
6-A741	道路	雪寒	風間浦村	直接	市町村道	除雪	(1) 下風呂学校線ほか30路線		除雪	L=14.1km	風間浦村						15	-	-	3/年
6-A761	道路	雪寒	佐井村	直接	市町村道	除雪	(1) 川磯線ほか24路線		除雪	L=26.1km	佐井村						30	-	-	6/年
6-A762	道路	雪寒	佐井村	直接	市町村道	除雪(機械)	(1) 川磯線ほか24路線		除雪機械購入	N=1台	佐井村						9	-	-	
6-A821	道路	雪寒	田子町	直接	市町村道	除雪(機械)	(1) 七日市新井田線ほか39路線		除雪機械購入	N=1台	田子町						50	-	-	
6-A822	道路	一般	田子町	直接	市町村道	新設	(1) 下田子七日市線		道路新設	L=1.0km	田子町						60	-	-	
6-A841	道路	雪寒	南部町	直接	市町村道	除雪	(1) 麦沢・八戸線ほか79路線		除雪	L=111.4km	南部町						40	-	-	9/年
6-A842	道路	一般	南部町	直接	市町村道	新設	(他) (仮)統合庁舎7セズ道路 下名久井		道路新設	L=0.8km	南部町						200	-	-	
6-A843	道路	一般	南部町	直接	市町村道	改築	(1) 虎渡・広場線 下名久井		現道拡幅	L=1.0km	南部町						250	-	-	
6-A844	道路	一般	南部町	直接	市町村道	新設	(他) 下夕町・長尾下線 上名久井		道路新設	L=0.4km	南部町						110	-	-	
6-A861	道路	一般	階上町	直接	市町村道	改築	(他) 茨島・野沢線 野沢		現道拡幅	L=0.9km	階上町						120	-	-	
6-A862	道路	雪寒	階上町	直接	市町村道	除雪	(1) 茨島下・蒼前線ほか24路線		除雪	L=70.9km	階上町						150	-	-	30/年
6-A881	道路	雪寒	新郷村	直接	市町村道	除雪(機械)	(1) 中里・田中線ほか31路線		除雪機械購入	N=3台	新郷村						101	-	-	
6-A882	道路	雪寒	新郷村	直接	市町村道	除雪	(1) 中里・田中線ほか31路線		除雪	L=79.1km	新郷村						16	-	-	16/年
6-A37	道路	一般	弘前市	直接	市町村道	改築	(他) 向外瀬岩賀線 向外瀬		現道拡幅	L=0.08km	弘前市						65	-	-	
6-A38	道路	一般	弘前市	直接	市町村道	除雪	(他) 十面沢笹線ほか338路線		除雪	L=371.3km	弘前市						900	-	-	225/年
6-A39	道路	一般	弘前市	直接	市町村道	除雪	(1) 撫牛子和徳町線ほか338路線		除雪機械購入	N=10台	弘前市						117	-	-	
6-A386	道路	雪寒	鱈ヶ沢町	直接	市町村道	改築	(2) 駅前線		歩道整備	L=0.3km	鱈ヶ沢町						4	-	-	
6-A482	道路	雪寒	田舎館村	直接	市町村道	除雪(機械)	(1) 高樋線ほか79路線		除雪機械購入	N=1台	田舎館村						2	-	-	
6-A701	道路	雪寒	大間町	直接	市町村道	除雪	(1) 大間下手1号線ほか17路線		除雪	L=23.4km	大間町						36	-	-	9/年
6-A182	道路	一般	三沢市	直接	市町村道	除雪	(1) 六川目・谷地頭ほか33路線		除雪	L=73.4km	三沢市						83	-	-	
6-A541	道路	一般	中泊町	直接	市町村道	除雪	(1) 町道1号線ほか88路線		除雪	L=67.5km	中泊町						75	-	-	
6-A602	道路	一般	六戸町	直接	市町村道	除雪	(1) 大曲・金矢線ほか22路線		除雪	L=41.0km	六戸町						12	-	-	
6-A622	道路	一般	横浜町	直接	市町村道	除雪	(1) 向平明神平線ほか43路線		除雪	L=42.5km	横浜町						56	-	-	
6-A662	道路	一般	六ヶ所村	直接	市町村道	除雪	(他) 平沼高瀬川線ほか43路線		除雪	L=88.8km	六ヶ所村						138	-	-	
6-A682	道路	一般	おいらせ町	直接	市町村道	除雪	(1) 中野平・三沢線ほか66路線		除雪	L=104.6km	おいらせ町						37	-	-	
合計																	15,263	-	-	

B 関連社会資本整備事業(該当なし)

番号	事業種別	地域種別	交付対象	直接 間接	事業者	要素となる事業名	事業内容 (延長・面積等)	市町村名	事業実施期間(年度)					全体事業費 (百万円)	費用便益比	個別施設計画 策定状況	備考
									H31・R1	R2	R3	R4	R5				
合計												0					

C 効果促進事業(該当なし)

番号	事業種別	地域種別	交付対象	直接 間接	事業者	省略 工種	要素となる事業名	事業内容	市町村名	事業実施期間(年度)					全体事業費 (百万円)	備考
										H31・R1	R2	R3	R4	R5		
合計												0				

D 社会資本整備円滑化地籍整備事業(該当なし)

番号	事業種別	地域種別	交付対象	直接 間接	事業者	要素となる事業名 (事業箇所)	事業内容 (面積等)	市町村名	事業実施期間(年度)					全体事業費 (百万円)	備考
									H31・R1	R2	R3	R4	R5		
合計												0			

交付金の執行状況

(単位:百万円)

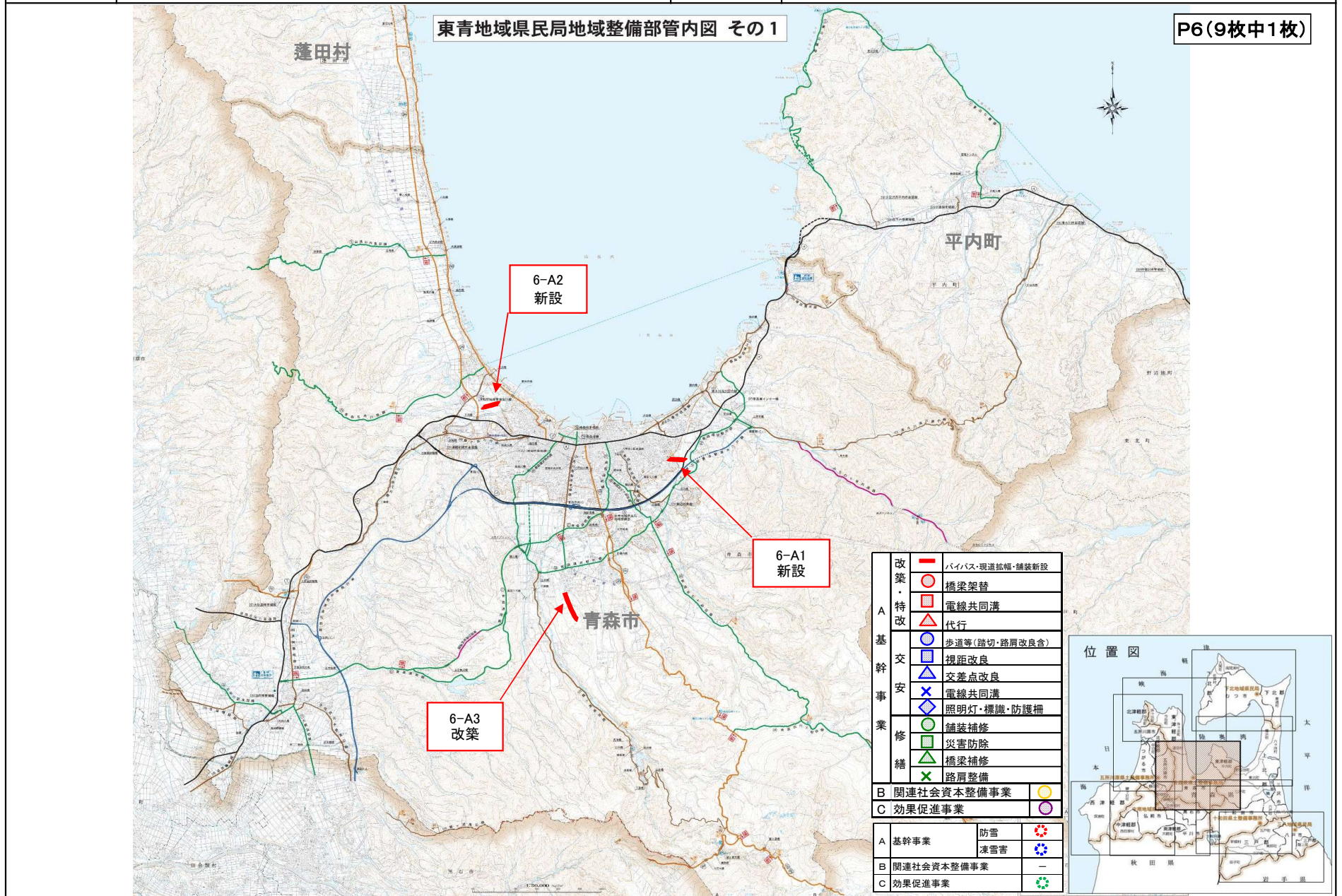
	H31・R1	R2	R3	R4	R5
配分額 (a)	1,132	1,622	224		
計画別流用 増△減額 (b)	0	0	0		
交付額 (c=a+b)	1,132	1,622	224		
前年度からの繰越額 (d)	168	320	398		
支払済額 (e)	980	1,544			
翌年度繰越額 (f)	320	398			
うち未契約繰越額 (g)	276	362			
不用額 (h = c+d-e-f)	0	0			
未契約繰越+不用率 (h = (g+h)/(c+d))	21.23%	18.64%			
未契約繰越+不用率が10%を超えている場合その理由	関係機関との協議に不測の日数を要したため。	関係機関との協議に不測の日数を要したため。			

※ 平成31(令和元)年度以降の各年度の決算額を記載。

(参考様式3)

社会資本総合整備計画 参考図面

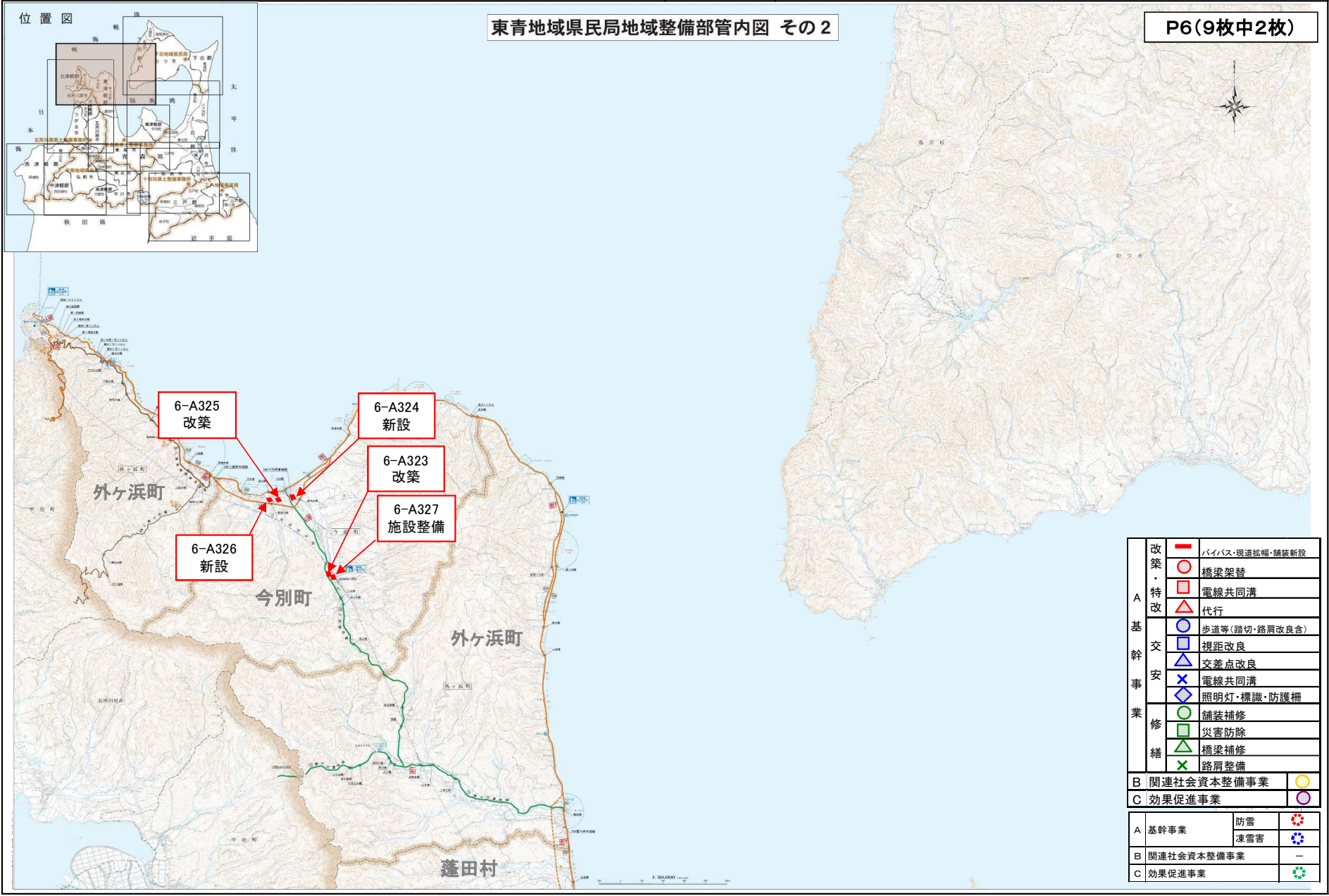
計画の名称	6 地域内・間の交流・連携を支える道路交通ネットワークの機能向上・維持による産業・生活基盤の形成			交付対象	青森市、弘前市、八戸市、黒石市、五所川原市、十和田市、三沢市、むつ市、つがる市、平川市、平内町、今別町、蓬田村、外ヶ浜町、鯉ヶ沢町、深浦町、西目屋村、藤崎町、大鰐町、田舎館村、板柳町、鶴田町、野辺地町、七戸町、六戸町、横浜町、東北町、六ヶ所村、おいらせ町、東通村、風間浦村、佐井村、田子町、南部町、階上町、新郷村、大間町、中泊町
計画の期間	平成 31 (令和元) 年度	～	令和 5 年度		



(参考様式3)

社会資本総合整備計画 参考図面

計画の名称	6 地域内・間の交流・連携を支える道路交通ネットワークの機能向上・維持による産業・生活基盤の形成			交付対象	青森市、弘前市、八戸市、黒石市、五所川原市、十和田市、三沢市、むつ市、つがる市、平川市、平内町、今別町、蓬田村、外ヶ浜町、鯉ヶ沢町、深浦町、西目屋村、藤崎町、大鰐町、田舎館村、板柳町、鶴田町、野辺地町、七戸町、六戸町、横浜町、東北町、六ヶ所村、おいらせ町、東通村、風間浦村、佐井村、田子町、南部町、階上町、新郷村、大間町、中泊町
計画の期間	平成 31 (令和元) 年度	～	令和 5 年度		

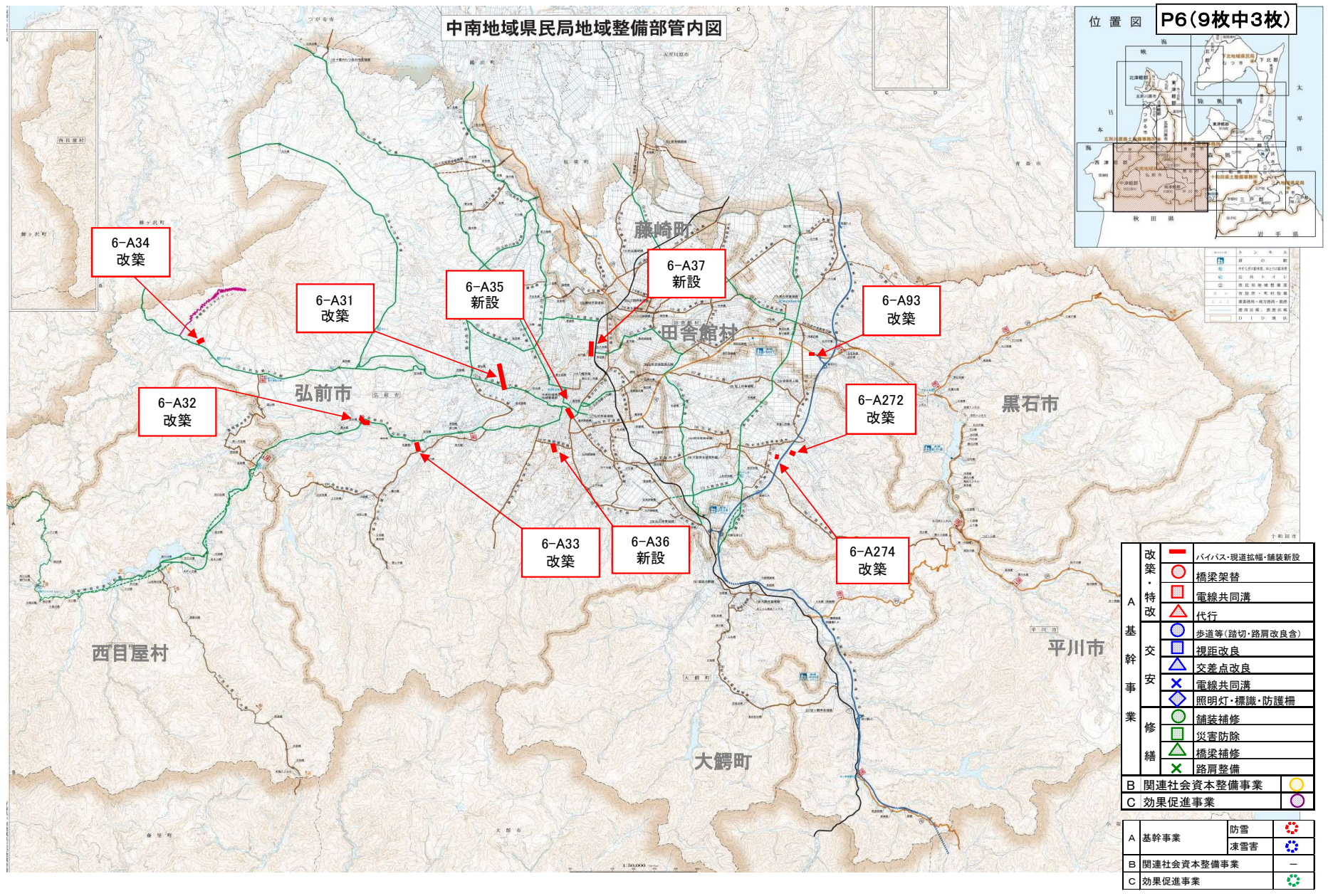


A 基 幹 交 安 業 修 繕	改築・特改	バイパス・現道拡幅・舗装新設		
		橋梁架替		
		電線共同溝		
		代行		
	交 安		歩道等(踏切・路肩改良含)	
			視距改良	
			交差点改良	
			電線共同溝	
	業 修 繕		照明灯・標識・防護柵	
			舗装補修	
		災害防除		
		橋梁補修		
		路肩整備		
B	関連社会資本整備事業			
C	効果促進事業			
A 基 幹 事 業	防雪			
	凍雪害			
B	関連社会資本整備事業			
C	効果促進事業			

(参考様式3)

社会資本総合整備計画 参考図面

計画の名称	6 地域内・間の交流・連携を支える道路交通ネットワークの機能向上・維持による産業・生活基盤の形成			交付対象	青森市、弘前市、八戸市、黒石市、五所川原市、十和田市、三沢市、むつ市、つがる市、平川市、平内町、今別町、蓬田村、外ヶ浜町、鯉ヶ沢町、深浦町、西目屋村、藤崎町、大鰐町、田舎館村、板柳町、鶴田町、野辺地町、七戸町、六戸町、横浜町、東北町、六ヶ所村、おいらせ町、東通村、風間浦村、佐井村、田子町、南部町、階上町、新郷村、大間町、中泊町
計画の期間	平成 31 (令和元) 年度	～	令和 5 年度		



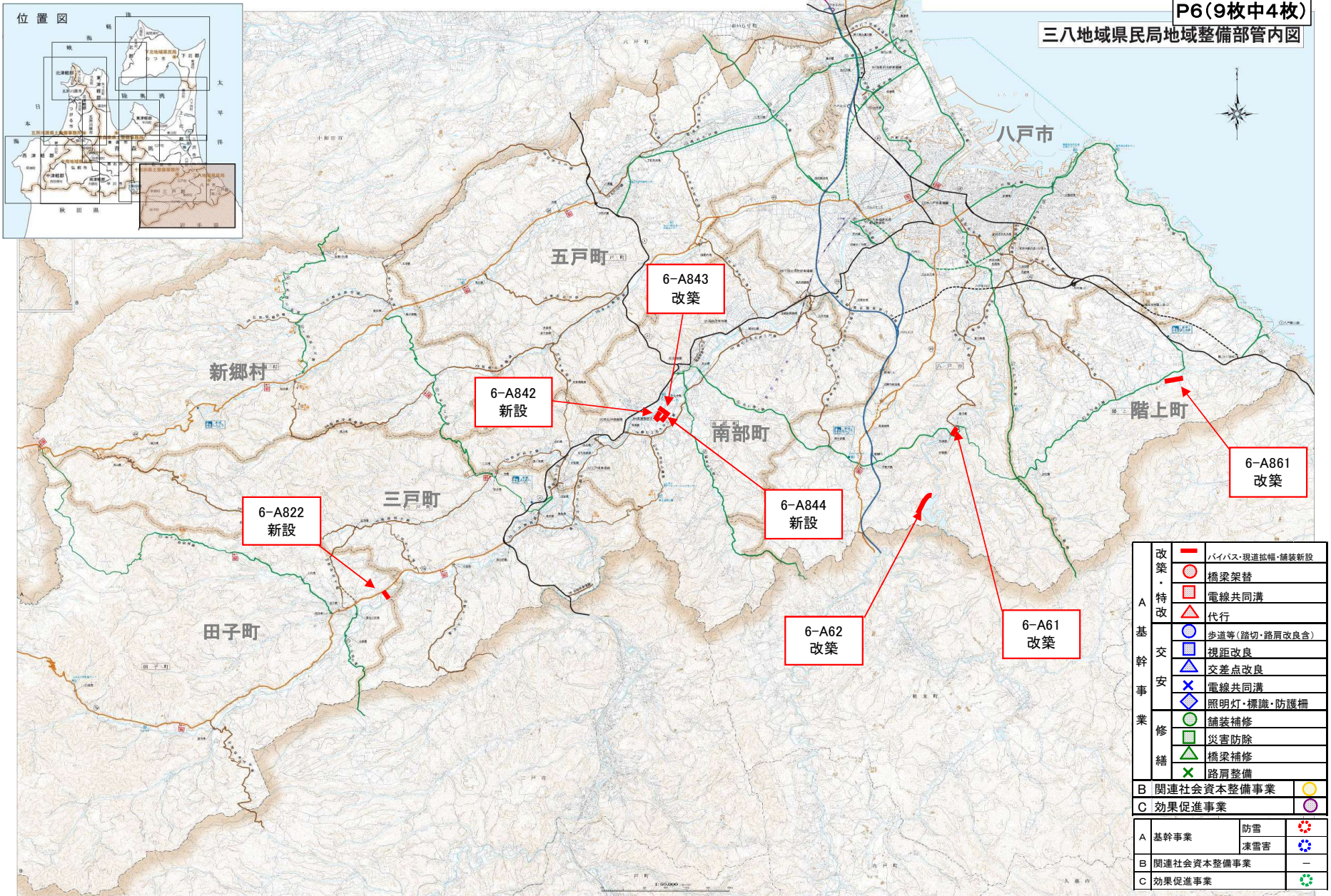
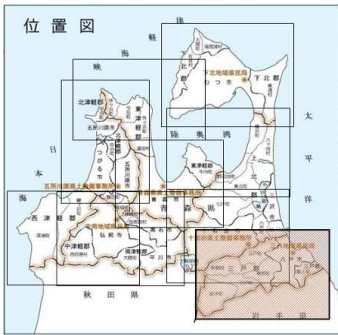
(参考様式3)

社会資本総合整備計画 参考図面

計画の名称	6 地域内・間の交流・連携を支える道路交通ネットワークの機能向上・維持による産業・生活基盤の形成			交付対象	青森市、弘前市、八戸市、黒石市、五所川原市、十和田市、三沢市、むつ市、つがる市、平川市、平内町、今別町、蓬田村、外ヶ浜町、鯉ヶ沢町、深浦町、西目屋村、藤崎町、大鰐町、田舎館村、板柳町、鶴田町、野辺地町、七戸町、六戸町、横浜町、東北町、六ヶ所村、おいらせ町、東通村、風間浦村、佐井村、田子町、南部町、階上町、新郷村、大間町、中泊町
計画の期間	平成 31 (令和元) 年度	～	令和 5 年度		

P6(9枚中4枚)

三八地域県民局地域整備部管内図

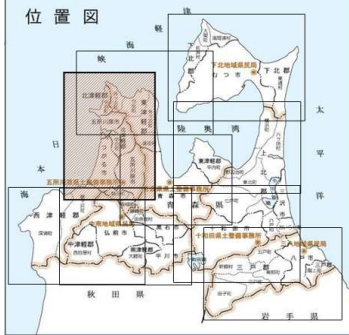


A 基幹事業	改築・特改	バイパス・現道拡幅・舗装新設		
		橋梁架替		
		電線共同溝		
		代行		
	交安		歩道等(踏切・路肩改良)	
			視距改良	
			交差点改良	
			電線共同溝	
	業修繕		照明灯・標識・防護柵	
			舗装補修	
		災害防除		
		橋梁補修		
		路肩整備		
B	関連社会資本整備事業			
C	効果促進事業			
A	基幹事業	防雪		
		凍害		
B	関連社会資本整備事業			
C	効果促進事業			

(参考様式3)

社会資本総合整備計画 参考図面

計画の名称	6 地域内・間の交流・連携を支える道路交通ネットワークの機能向上・維持による産業・生活基盤の形成		
計画の期間	平成 31 (令和元) 年度	～	令和 5 年度
交付対象	青森市、弘前市、八戸市、黒石市、五所川原市、十和田市、三沢市、むつ市、つがる市、平川市、平内町、今別町、蓬田村、外ヶ浜町、鯉ヶ沢町、深浦町、西目屋村、藤崎町、大鰐町、田舎館村、板柳町、鶴田町、野辺地町、七戸町、六戸町、横浜町、東北町、六ヶ所村、おいらせ町、東通村、風間浦村、佐井村、田子町、南部町、階上町、新郷村、大間町、中泊町		



P6(9枚中5枚)

A 基幹事業	改築・特改	—	バイパス・現道拡幅・舗装新設
	交	○	橋梁架替
		□	電線共同溝
		△	代行
		●	歩道等(踏切・路肩改良含)
	安	■	視距改良
		▲	交差点改良
		×	電線共同溝
		◇	照明灯・標識・防護柵
	業	○	舗装補修
□		災害防除	
△		橋梁補修	
×		路肩整備	
B	関連社会資本整備事業	○	
C	効果促進事業	○	
A	基幹事業	防雪	❄️
		凍雪害	❄️
B	関連社会資本整備事業		—
C	効果促進事業		♻️

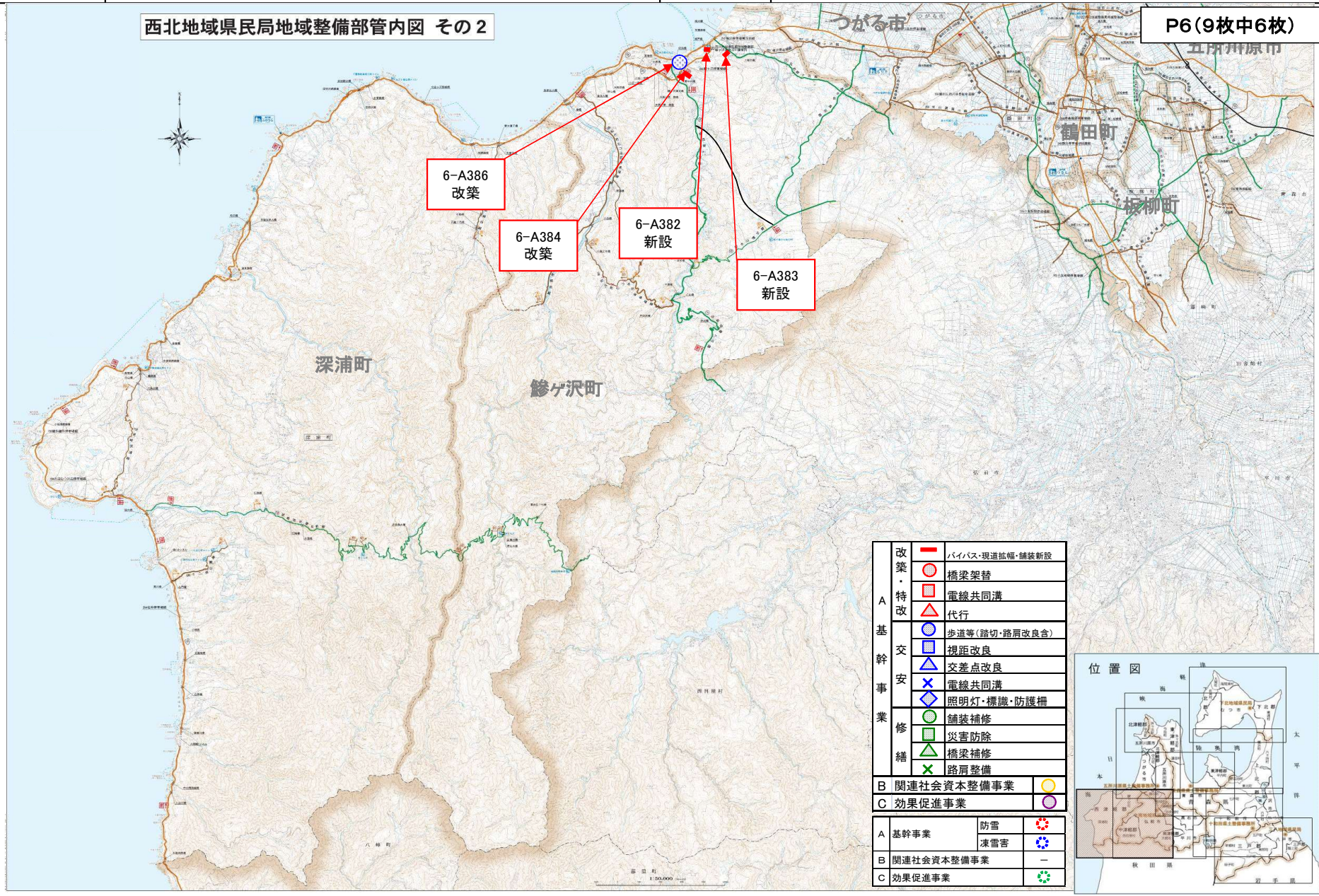
(参考様式3)

社会資本総合整備計画 参考図面

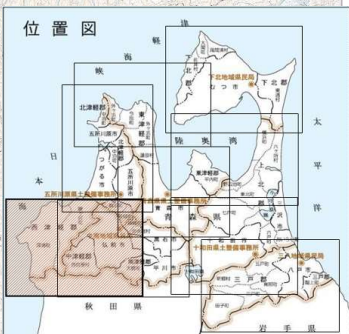
計画の名称	6 地域内・間の交流・連携を支える道路交通ネットワークの機能向上・維持による産業・生活基盤の形成			交付対象	青森市、弘前市、八戸市、黒石市、五所川原市、十和田市、三沢市、むつ市、つがる市、平川市、平内町、今別町、蓬田村、外ヶ浜町、鯉ヶ沢町、深浦町、西目屋村、藤崎町、大鰐町、田舎館村、板柳町、鶴田町、野辺地町、七戸町、六戸町、横浜町、東北町、六ヶ所村、おいらせ町、東通村、風間浦村、佐井村、田子町、南部町、階上町、新郷町、大間町、中泊町
計画の期間	平成 31 (令和元) 年度	～	令和 5 年度		

西北地域県民局地域整備部管内図 その2

P6(9枚中6枚)



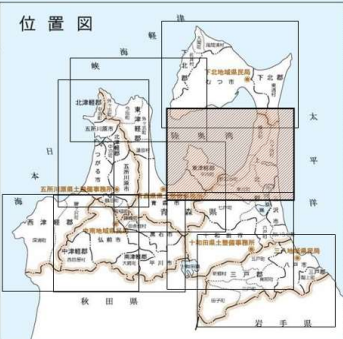
A 基幹 交 安 業 修 繕	改築・特改	バイパス・現道拡幅・舗装新設	
		橋梁架替	
		電線共同溝	
		代行	
		歩道等(路切・路肩改良含)	
		視距改良	
		交差点改良	
		電線共同溝	
		照明灯・標識・防護柵	
		舗装補修	
B 関連社会資本整備事業		防雪	
		凍雪害	
C 効果促進事業			



計画の名称	6 地域内・間の交流・連携を支える道路交通ネットワークの機能向上・維持による産業・生活基盤の形成			交付対象	青森市、弘前市、八戸市、黒石市、五所川原市、十和田市、三沢市、むつ市、つがる市、平川市、平内町、今別町、蓬田村、外ヶ浜町、鯉ヶ沢町、深浦町、西目屋村、藤崎町、大鰐町、田舎館村、板柳町、鶴田町、野辺地町、七戸町、六戸町、横浜町、東北町、六ヶ所村、おいらせ町、東通村、風間浦村、佐井村、田子町、南部町、階上町、新郷村、大間町、中泊町
計画の期間	平成 31 (令和元) 年度	～	令和 5 年度		

上北地域県民局地域整備部管内図 その1

P6(9枚中7枚)



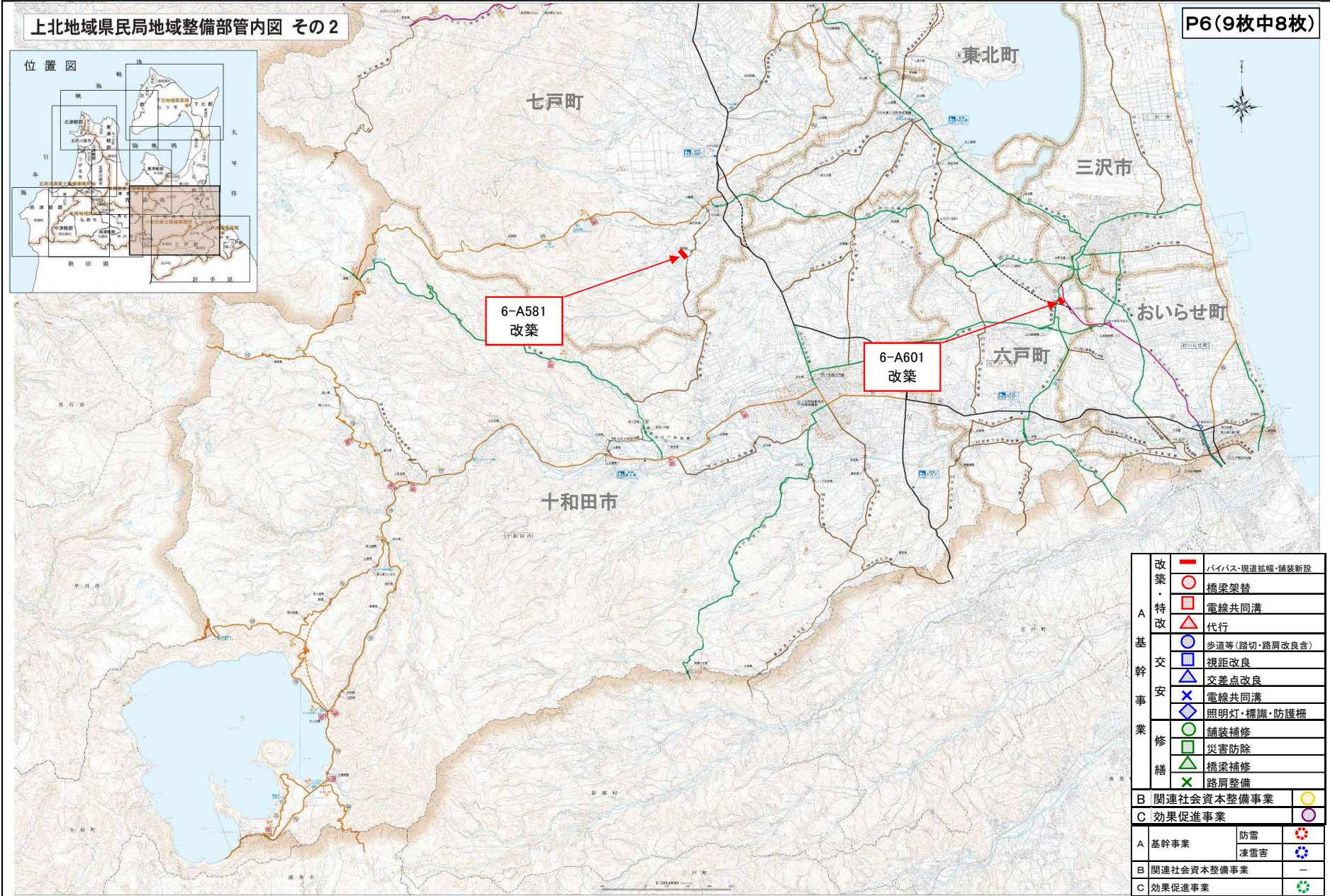
A 基幹 交 安 事 業	改築	バイパス・現道拡幅・舗装新設	〇
	特改	橋梁架替	□
		電線共同溝	△
		代行	●
		歩道等(踏切・路肩改良倉)	■
		視距改良	▲
		交差点改良	×
		電線共同溝	◇
		照明灯・標識・防護柵	○
		舗装補修	■
修 繕		災害防除	▲
		橋梁補修	×
		路肩整備	◇
B	関連社会資本整備事業		○
C	効果促進事業		○
A	基幹事業	防雪	⊗
		凍雪害	⊗
B	関連社会資本整備事業		—
C	効果促進事業		⊗



(参考様式3)

社会資本総合整備計画 参考図面

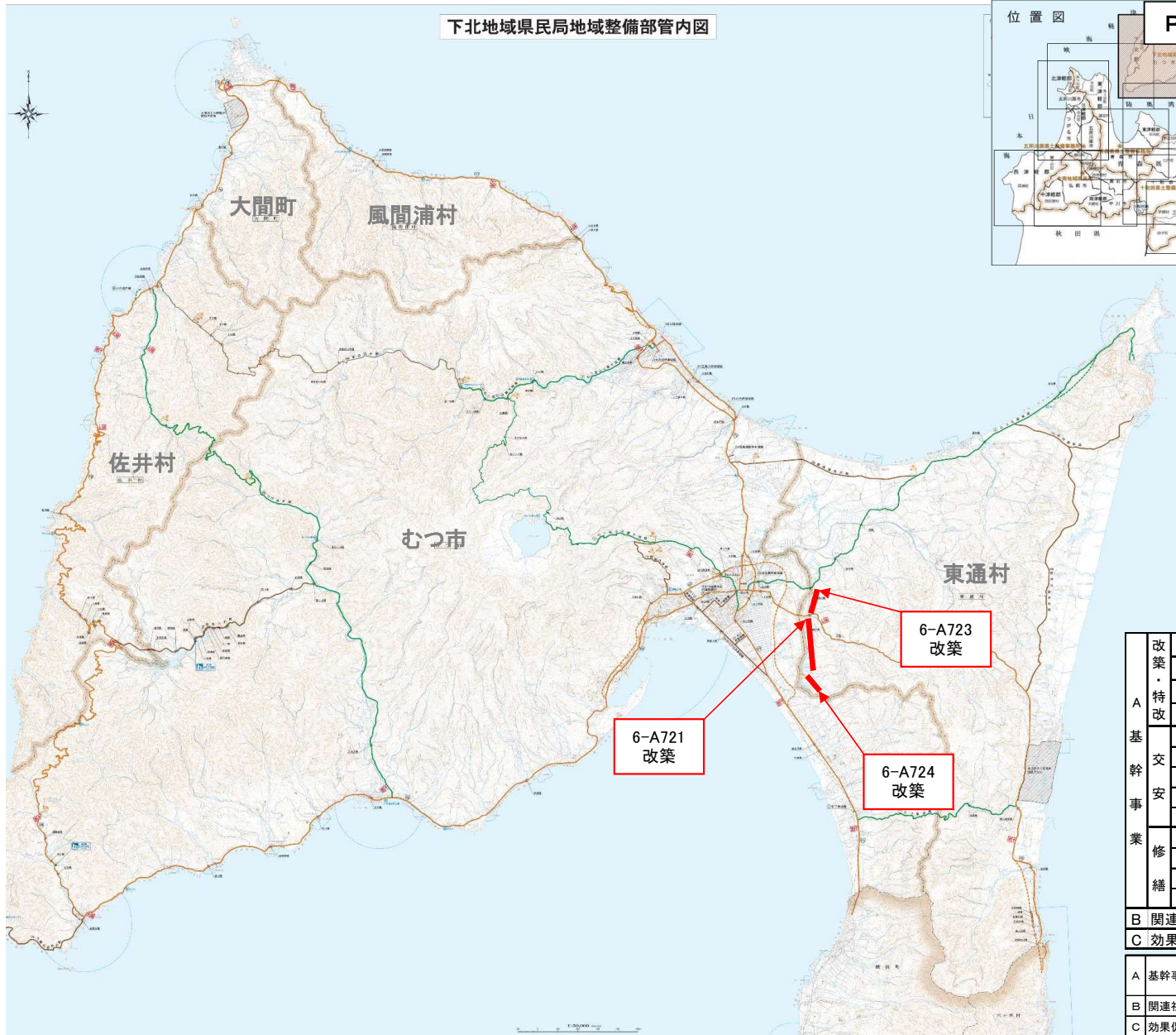
計画の名称	6 地域内・間の交流・連携を支える道路交通ネットワークの機能向上・維持による産業・生活基盤の形成			交付対象	青森市、弘前市、八戸市、黒石市、五所川原市、十和田市、三沢市、むつ市、つがる市、平川市、平内町、今別町、蓬田村、外ヶ浜町、鯉ヶ沢町、深浦町、西目屋村、藤崎町、大鰐町、田舎館村、板柳町、鶴田町、野辺地町、七戸町、六戸町、横浜町、東北町、六ヶ所村、おいらせ町、東通村、風間浦村、佐井村、田子町、南部町、階上町、新郷村、大間町、中泊町
計画の期間	平成 31 (令和元) 年度	～	令和 5 年度		



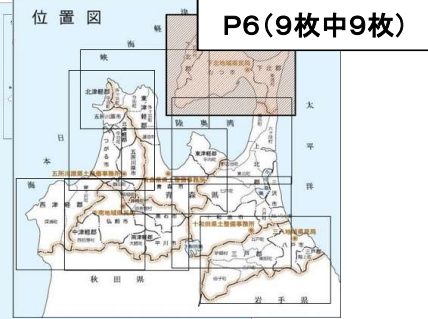
(参考様式3)

社会資本総合整備計画 参考図面

計画の名称	6 地域内・間の交流・連携を支える道路交通ネットワークの機能向上・維持による産業・生活基盤の形成			交付対象	青森市、弘前市、八戸市、黒石市、五所川原市、十和田市、三沢市、むつ市、つがる市、平川市、平内町、今別町、蓬田村、外ヶ浜町、鯉ヶ沢町、深浦町、西目屋村、藤崎町、大鰐町、田舎館村、板柳町、鶴田町、野辺地町、七戸町、六戸町、横浜町、東北町、六ヶ所村、おいらせ町、東通村、風間浦村、佐井村、田子町、南部町、階上町、新郷村、大間町、中泊町
計画の期間	平成 31 (令和元) 年度	～	令和 5 年度		



下北地域県民局地域整備部管内図



A 基 幹 交 安 事 業	改築・特改	バイパス・現道拡幅・舗装新設	
		橋梁架替	
		電線共同溝	
		代行	
		歩道等(踏切・路肩改良含)	
		視距改良	
		交差点改良	
		電線共同溝	
		照明灯・標識・防護柵	
		舗装補修	
修 繕		災害防除	
		橋梁補修	
		路肩整備	
B 関連社会資本整備事業			○
C 効果促進事業			○
A 基幹事業	防雪		☄
	凍雪害		❄
B 関連社会資本整備事業			—
C 効果促進事業			♻

社会資本総合整備計画

計画の名称	14 命と暮らしを守るインフラの整備・補修による安心・安全な生活空間の確保 (防災・安全)						重点計画の該当					
計画の期間	平成31 (令和元) 年度 ~ 令和5年度 (5年間)			交付対象	青森市、弘前市、八戸市、黒石市、五所川原市、十和田市、三沢市、むつ市、つがる市、平川市、平内町、今別町、蓬田村、外ヶ浜町、鯉ヶ沢町、深浦町、西目屋村、藤崎町、大鰐町、田舎館村、板柳町、中泊町、野辺地町、七戸町、六戸町、東北町、おいらせ町、大間町、東通村、佐井村、三戸町、田子町、南部町、階上町、新郷村、鶴田町、横浜町、六ヶ所村、風間浦村							
計画の目標	災害・雪害等に備えたインフラの整備・補修および歩道整備等による歩行空間の確保により、地域の生活空間の安全の確保を図る。											
計画の成果目標 (定量的指標)	<ul style="list-style-type: none"> 道路ストック総点検に基づく道路施設 (橋梁を除く) の修繕対応率を向上させる (20.6% (H31・R1当初)→197.2% (R5末))。 流・融雪溝整備率を43.1% (H31・R1) から71% (R5) まで向上させる。 											
定量的指標の定義及び算定式							定量的指標の現況値及び目標値				備考	
							当初現況値 (H31・R1当初)	中間目標値 -	最終目標値 (R5末)			
道路施設 (橋梁・トンネルを除くストック総点検対象施設) 修繕対応率 (道路施設修繕対応率)=(対応施設数 / 要対応施設数)×100%							20.6 %	-	197.2 %	計画市町村分のみ 舗装: 施設数=工区数		
流・融雪溝整備率 (流・融雪溝整備率)=(流・融雪溝整備済み延長÷流・融雪溝整備必要延長)×100%							43.1 %	-	71.0 %	計画市町村分のみ		
全体事業費	合計 (A+B+C+D)	21,528 百万円	A	21,528 百万円	B	0 百万円	C	0 百万円	D	0 百万円	効果促進事業費の割合	0.0%

交付対象事業																			
A 基幹事業																			
番号	事業種別	地域種別	交付対象	直接間接	事業者	道路種別	省略工種	要素となる事業名 (事業箇所)	事業内容 (延長・面積等)	市町村名	事業実施期間 (年度)					全体事業費 (百万円)	費用便益比	個別施設計画 策定状況	備考
											H31・R1	R2	R3	R4	R5				
14-A1	道路	一般	青森市	直接		市町村道	交安	(他) 石江沖館2号線	路肩整備 L=0.7km	青森市						102			
14-A2	道路	一般	青森市	直接		市町村道	交安	(1) 森林軌道廃線通り線	歩道整備 N=1橋	青森市						345			
14-A3	道路	雪寒	青森市	直接		市町村道	雪寒	(1) 松森八重田線ほか57路線	流融雪溝設置 L=11.1km	青森市						942			
14-A4	道路	雪寒	青森市	直接		市町村道	雪寒	(他) 篠田沖館線ほか24路線	流融雪溝設置 L=7.0km	青森市						957			
14-A5	道路	雪寒	青森市	直接		市町村道	雪寒	(1) 北中野細野線ほか4路線	流融雪溝設置 L=4.3km	青森市						520			
14-A6	道路	一般	青森市	直接		市町村道	交安	(他) 西滝15号線ほか4路線	冠水監視カメラ設置 N=2台	青森市						6			
14-A7	道路	一般	青森市	直接		市町村道	修繕	(1) とうとう橋通り線ほか102路線	舗装点検 L=138.5km	青森市						69			
14-A8	道路	一般	青森市	直接		市町村道	修繕	(1) 森林軌道廃線通り線	排水施設改修 N=3基	青森市						12			
14-A32	道路	一般	弘前市	直接		市町村道	修繕	(1) 駅前町取上線ほか3138路線	道路附属物点検 L=1445.8km	弘前市						29			
14-A33	道路	一般	弘前市	直接		市町村道	修繕	(1) 弘前駅地下道線ほか1路線	道路構造物点検 N=2箇所	弘前市						4			
14-A34	道路	一般	弘前市	直接		市町村道	交安	(他) 城東14号線ほか35路線	路肩整備 L=5.00km	弘前市						400			
14-A35	道路	一般	弘前市	直接		市町村道	修繕	(他) 向外瀬岩賀線ほか20路線	舗装補修 L=9.60km	弘前市						500			
14-A36	道路	雪寒	弘前市	直接		市町村道	雪寒	(他) 馬屋町2号線ほか10路線	流融雪溝設置 L=1.5km	弘前市						326			
14-A37	道路	雪寒	弘前市	直接		市町村道	雪寒	(他) 岳湯段瑞穂線ほか2路線	防雪柵設置 L=0.96km	弘前市						126			
14-A38	道路	雪寒	弘前市	直接		市町村道	雪寒	(2) 茂森新寺町線ほか4路線	道路構造物補修 N=5箇所	弘前市						0			
14-A39	道路	一般	弘前市	直接		市町村道	修繕	(他) 代官町松ヶ枝線	排水施設改修 N=1箇所	弘前市						10			
14-A40	道路	一般	弘前市	直接		市町村道	交安	(他) 向外瀬岩賀線	歩道整備 L=0.42km	弘前市						80			
14-A62	道路	一般	八戸市	直接		市町村道	修繕	(1) 前田小田線ほか6路線	舗装補修 L=5.0km	八戸市						450			車道
14-A63	道路	一般	八戸市	直接		市町村道	修繕	(1) 柳町根城線ほか38路線	舗装点検 L=41.5km	八戸市						50			
14-A64	道路	一般	八戸市	直接		市町村道	修繕	(1) 石堂河原木1号線ほか25路線	舗装補修 L=8.6km	八戸市						489			歩道
14-A65	道路	一般	八戸市	直接		市町村道	修繕	(1) 日東通線ほか3,488路線	道路構造物点検 N=3100箇所	八戸市						87			
14-A91	道路	一般	黒石市	直接		市町村道	交安	(1) 黒石高田線ほか3路線	路肩整備 L=2.15km	黒石市						107			
14-A92	道路	一般	黒石市	直接		市町村道	修繕	(1) 高賀野金屋線ほか1路線	舗装補修 L=2.0km	黒石市						80			
14-A93	道路	雪寒	黒石市	直接		市町村道	雪寒	(他) くみの木浜町線ほか1路線	流融雪溝設置 L=0.72km	黒石市						68			
14-A95	道路	一般	黒石市	直接		市町村道	改築	(他) 長坂9号線	橋梁架替 N=1橋	黒石市						45			
14-A122	道路	一般	五所川原市	直接		市町村道	修繕	(2) 鎌谷町・米田線ほか204路線	舗装補修 L=6.0km	五所川原市						380			
14-A151	道路	一般	十和田市	直接		市町村道	交安	(他) 大和六日町線	歩道整備 L=1.0km	十和田市						110			
14-A152	道路	一般	十和田市	直接		市町村道	修繕	(1) 和島平山線	舗装補修 L=5.0km	十和田市						180			

14-A153	道路	一般	十和田市	直接	市町村道	修繕	(1) 官庁街通り線ほか70路線		舗装点検	L=176.2km	十和田市						60		
14-A154	道路	一般	十和田市	直接	市町村道	修繕	(1) 並木八郷線ほか2路線		道路構造物補修	N=16基	十和田市						42		
14-A155	道路	一般	十和田市	直接	市町村道	修繕	(1) 大学通り線ほか70路線		道路附属物点検	N=544基	十和田市						49		
14-A156	道路	一般	十和田市	直接	市町村道	修繕	(他) 両泉寺伝法寺線ほか1路線		道路構造物点検	N=18施設	十和田市						6		
14-A181	道路	一般	三沢市	直接	市町村道	修繕	(他) 岡三沢・下田線ほか155路線		舗装点検	L=307.0km	三沢市						97		
14-A182	道路	一般	三沢市	直接	市町村道	修繕	(他) 46号線ほか37路線		道路附属物点検	N=333基	三沢市						18		
14-A211	道路	雪寒	むつ市	直接	市町村道	雪寒	(1) 浜通線	大湊上町	流融雪溝設置	L=2.3km	むつ市						26		
14-A212	道路	一般	むつ市	直接	市町村道	修繕	(1) 下北停車場線ほか1路線		舗装補修	L=2.4km	むつ市						203		
14-A213	道路	一般	むつ市	直接	市町村道	修繕	(1) 出戸・浜関根線ほか97路線		舗装点検	L=114.3km	むつ市						7		
14-A214	道路	一般	むつ市	直接	市町村道	修繕	(1) 釜臥山恐山線ほか1路線		道路構造物点検	N=60区域	むつ市						6		
14-A215	道路	一般	むつ市	直接	市町村道	修繕	(1) 西町線ほか11路線		道路附属物点検	N=135基	むつ市						2		
14-A241	道路	一般	つがる市	直接	市町村道	修繕	(1) 上古川稲盛線ほか6路線		舗装補修	L=3.1km	つがる市						250		
14-A242	道路	一般	つがる市	直接	市町村道	修繕	(1) 桑野木田八重崎線ほか11路線		道路附属物点検	N=150基	つがる市						10		
14-A243	道路	雪寒	つがる市	直接	市町村道	雪寒	(1) 丸山蓮花田線		防雪柵設置	L=3.6km	つがる市						600		
14-A244	道路	一般	つがる市	直接	市町村道	修繕	(1) 芦部岡沼崎線ほか1001路線		舗装点検	L=263.9km	つがる市						13		
14-A271	道路	一般	平川市	直接	市町村道	修繕	(1) 岩館猿賀線ほか11路線		舗装点検	L=31.5km	平川市						11		
14-A272	道路	一般	平川市	直接	市町村道	修繕	(1) 岩館猿賀線ほか11路線		舗装補修	L=31.5km	平川市						90		
14-A273	道路	雪寒	平川市	直接	市町村道	雪寒	(1) 新山国道線	新山	防雪柵設置	L=0.3km	平川市						45		
14-A301	道路	雪寒	平内町	直接	市町村道	雪寒	(他) 東和東滝線	間木・東滝	流融雪溝設置	L=4.0km	平内町						300		
14-A321	道路	雪寒	今別町	直接	市町村道	雪寒	(1) 鍋田関口線	鍋田	流融雪溝設置	L=0.7km	今別町						48		
14-A322	道路	一般	今別町	直接	市町村道	修繕	(1) 大川平上町1号線ほか18路線		舗装補修	L=3.0km	今別町						222		
14-A323	道路	一般	今別町	直接	市町村道	修繕	(1) 浜名中宇田線ほか152路線		舗装点検	L=48km	今別町						6		
14-A324	道路	一般	今別町	直接	市町村道	修繕	(1) 村元大川平線ほか14路線		道路附属物点検	N=50基	今別町						3		
14-A341	道路	一般	蓬田村	直接	市町村道	修繕	(1) 村道3-1-1号線ほか4路線		舗装補修	L=0.9km	蓬田村						41		
14-A342	道路	一般	蓬田村	直接	市町村道	修繕	(1) 村道1-1-1号線ほか74路線		舗装点検	L=79km	蓬田村						6		
14-A343	道路	一般	蓬田村	直接	市町村道	修繕	(1) 村道5-2-1号線ほか3路線		道路附属物点検	N=10基	蓬田村						1		
14-A361	道路	雪寒	外ヶ浜町	直接	市町村道	雪寒	(他) 本町2号線ほか4路線		流融雪溝設置	L=1.4km	外ヶ浜町						190		
14-A362	道路	一般	外ヶ浜町	直接	市町村道	修繕	(1) 外黒山下小国線ほか6路線		舗装補修	L=0.3km	外ヶ浜町						130		
14-A363	道路	一般	外ヶ浜町	直接	市町村道	修繕	(1) 蟹田本町裏通り線ほか195路線		舗装点検	L=56.0km	外ヶ浜町						10		
14-A381	道路	一般	鱒ヶ沢町	直接	市町村道	修繕	(他) 赤石溪流線ほか3路線		舗装補修	L=9.0km	鱒ヶ沢町						50		
14-A382	道路	雪寒	鱒ヶ沢町	直接	市町村道	雪寒	(他) 長平中央線ほか1路線		防雪柵設置	L=0.6km	鱒ヶ沢町						50		
14-A383	道路	一般	鱒ヶ沢町	直接	市町村道	交安	(1) 赤石上通り線		路肩整備	L=0.5km	鱒ヶ沢町						50		
14-A384	道路	一般	鱒ヶ沢町	直接	市町村道	修繕	(他) 赤石溪流線		災害防除	L=0.2km	鱒ヶ沢町						190		
14-A401	道路	一般	深浦町	直接	市町村道	改築	(1) 十二湖公園線		線形改良	L=0.6km	深浦町						110		
14-A402	道路	一般	深浦町	直接	市町村道	修繕	(1) 松原1号線ほか10路線		舗装補修	L=5.0km	深浦町						25		
14-A403	道路	雪寒	深浦町	直接	市町村道	雪寒	(1) 北金ヶ沢17号線ほか2路線		流融雪溝補修	L=1.0km	深浦町						50		
14-A404	道路	一般	深浦町	直接	市町村道	修繕	(1) 深浦60号線ほか333路線		舗装点検	L=150.0km	深浦町						10		
14-A405	道路	一般	深浦町	直接	市町村道	修繕	(1) 深浦32号線ほか333路線		道路構造物点検	N=23路線	深浦町						9		
14-A406	道路	一般	深浦町	直接	市町村道	修繕	(1) 東野1号線ほか4路線		災害防除	N=5箇所	深浦町						624		
14-A421	道路	一般	西目屋村	直接	市町村道	修繕	(1) 田代6号線ほか6路線		舗装補修	L=1.5km	西目屋村						86		
14-A441	道路	一般	藤崎町	直接	市町村道	交安	(1) 藤崎東亀田線ほか10路線		路肩整備	L=1.5km	藤崎町						120		
14-A442	道路	一般	藤崎町	直接	市町村道	修繕	(1) 常盤福島線ほか5路線		舗装補修	L=9.7km	藤崎町						150		
14-A443	道路	雪寒	藤崎町	直接	市町村道	雪寒	(1) 矢沢岩崎線ほか20路線		流融雪溝設置	L=5.2km	藤崎町						315		
14-A444	道路	雪寒	藤崎町	直接	市町村道	雪寒	(1) 福留水木線ほか2路線		防雪柵設置	L=1.1km	藤崎町						330		
14-A445	道路	一般	藤崎町	直接	市町村道	修繕	(2) 豊田村岡線ほか3路線		道路構造物点検	N=69基	藤崎町						4		
14-A446	道路	一般	藤崎町	直接	市町村道	交安	(他) 西豊田豊田線	西豊田豊田	路肩整備	L=0.5km	藤崎町						60		
14-A447	道路	一般	藤崎町	直接	市町村道	交安	(他) 白子高瀬線	白子高瀬	路肩整備	L=0.13km	藤崎町						50		
14-A461	道路	雪寒	大鰐町	直接	市町村道	雪寒	(他) 三ツ目内川端線ほか4路線		流融雪溝設置	L=3.3km	大鰐町						233		
14-A481	道路	一般	田舎館村	直接	市町村道	修繕	(1) 前田屋敷境森線ほか12路線		舗装補修	L=6.7km	田舎館村						300		
14-A501	道路	雪寒	板柳町	直接	市町村道	雪寒	(1) 岡本玉川環状線ほか19路線		流融雪溝設置	L=3.6km	板柳町						7		
14-A541	道路	雪寒	中泊町	直接	市町村道	雪寒	(1) 町道3号線		防雪柵設置	L=1.2km	中泊町						100		
14-A542	道路	一般	中泊町	直接	市町村道	修繕	(他) 折戸下前線		道路構造物補修	L=0.16km	中泊町						152		
14-A543	道路	雪寒	中泊町	直接	市町村道	雪寒	(1) 築港線		道路構造物補修	L=0.10km	中泊町						10		
14-A561	道路	一般	野辺地町	直接	市町村道	修繕	(他) 鳥井平松ノ木線ほか4路線		舗装補修	L=1.5km	野辺地町						150		
14-A562	道路	一般	野辺地町	直接	市町村道	修繕	(他) 枇杷野幼稚園線	松ノ木地区	舗装補修	L=0.24km	野辺地町						41		
14-A581	道路	一般	七戸町	直接	市町村道	修繕	(1) 金沢・白石線ほか564路線		舗装点検	L=338km	七戸町						35		

14-A582	道路	一般	七戸町	直接	市町村道	修繕	(2)	横町・蛇坂・荒熊内線ほか50路線	道路構造物点検	N=73箇所ほか	七戸町					41		
14-A583	道路	一般	七戸町	直接	市町村道	修繕	(2)	宇道坂・五十貫田線ほか14路線	舗装補修	L=10.2km	七戸町					560		
14-A601	道路	一般	六戸町	直接	市町村道	修繕	(1)	柳沢・金矢線ほか6路線	舗装補修	L=11.9km	六戸町					655		
14-A602	道路	一般	六戸町	直接	市町村道	修繕	(1)	金矢工業団地線ほか63路線	舗装点検	L=106.2km	六戸町					15		
14-A641	道路	一般	東北町	直接	市町村道	修繕	(1)	甲地・鶴ヶ崎線ほか17路線	舗装補修	L=12.4km	東北町					270		
14-A681	道路	一般	おいらせ町	直接	市町村道	修繕	(1)	下前田2号線ほか4路線	舗装補修	L=2.4km	おいらせ町					269		
14-A682	道路	一般	おいらせ町	直接	市町村道	修繕	(1)	浜通線ほか69路線	舗装点検	L=98.7km	おいらせ町					13		
14-A683	道路	一般	おいらせ町	直接	市町村道	修繕	(1)	浜通線ほか40路線	道路附属物点検	N=101基	おいらせ町					3		
14-A701	道路	一般	大間町	直接	市町村道	修繕	(1)	大間下手1号線ほか8路線	舗装補修	L=16km	大間町					335		
14-A721	道路	一般	東通村	直接	市町村道	修繕	(1)	石持漁港線ほか2路線	舗装補修	L=1.7km	東通村					90		
14-A722	道路	一般	東通村	直接	市町村道	修繕	(2)	石持漁港線ほか119路線	舗装点検	L=110.0km	東通村					7		
14-A723	道路	一般	東通村	直接	市町村道	修繕	(1)	田名部大利線ほか24路線	道路附属物点検	N=68基	東通村					10		
14-A761	道路	一般	佐井村	直接	市町村道	修繕	(1)	原田臨港線ほか75路線	舗装点検	L=27.9km	佐井村					2		
14-A762	道路	一般	佐井村	直接	市町村道	修繕	(1)	原田臨港線ほか75路線	道路附属物点検	N=108箇所	佐井村					2		
14-A763	道路	一般	佐井村	直接	市町村道	修繕	(1)	原田臨港線ほか75路線	道路構造物点検	N=106箇所	佐井村					2		
14-A781	道路	一般	三戸町	直接	市町村道	修繕	(1)	上目時1号線ほか1路線	舗装補修	L=2.0km	三戸町					68		
14-A782	道路	一般	三戸町	直接	市町村道	修繕	(1)	府金線ほか11路線	道路構造物点検	N=60箇所	三戸町					14		
14-A783	道路	一般	三戸町	直接	市町村道	修繕	(1)	玉ノ木高間館線ほか4路線	道路附属物点検	N=35箇所	三戸町					6		
14-A821	道路	一般	田子町	直接	市町村道	修繕	(1)	清水頭滝ノ又線ほか11路線	舗装補修	L=1.4km	田子町					100		
14-A822	道路	一般	田子町	直接	市町村道	修繕	(2)	大黒森線ほか11路線	道路構造物点検	N=47箇所	田子町					6		
14-A823	道路	一般	田子町	直接	市町村道	修繕	(他)	天神堂小沼線ほか17路線	道路附属物点検	N=113基	田子町					3		
14-A841	道路	一般	南部町	直接	市町村道	交安	(1)	北本村・南古館線	視距改良	L=1.3km	南部町					32		
14-A842	道路	一般	南部町	直接	市町村道	修繕	(1)	五日市・助川線	舗装補修	L=5.8km	南部町					230		
14-A861	道路	一般	階上町	直接	市町村道	修繕	(1)	耳ヶ吠・茨島下線ほか14路線	舗装補修	L=16km	階上町					485		
14-A862	道路	一般	階上町	直接	市町村道	修繕	(1)	茨島下・蒼前線ほか2路線	舗装点検	L=15km	階上町					5		
14-A863	道路	一般	階上町	直接	市町村道	修繕	(他)	蒼前(北)線	災害防除	L=0.2km	階上町					25		
14-A901	道路	一般	八戸市	直接	市町村道	交安	(1)	柳町根城線ほか8路線	歩道補修	N=10箇所	八戸市					4		
14-A902	道路	一般	黒石市	直接	市町村道	交安	(他)	豊岡湯湯線ほか1路線	防護柵設置	L=110m	黒石市					7		
14-A903	道路	一般	田子町	直接	市町村道	交安	(2)	田子川向線	歩道補修	L=170m	田子町					2		
14-A41	道路	一般	弘前市	直接	市町村道	改築	(1)	城東1号線	歩道整備	L=1.15km	弘前市					75		
14-A42	道路	一般	弘前市	直接	市町村道	修繕	(1)	小栗山下湯口線ほか17路線	道路構造物点検	N=15施設	弘前市					5		
14-A43	道路	一般	弘前市	直接	市町村道	雪寒	(1)	富田樹木線ほか2路線	融雪施設整備	N=3箇所	弘前市					173		
14-A44	道路	一般	弘前市	直接	市町村道	改築	(1)	常盤坂種ノ口町線	現道拡幅	L=0.8km	弘前市					76		
14-A45	道路	一般	弘前市	直接	市町村道	改築	(1)	小比内外崎線ほか8路線	道路構造物補修	N=9箇所	弘前市					148		
14-A302	道路	雪寒	平内町	直接	市町村道	修繕	(他)	茂浦線	災害防除	N=1箇所	平内町					55		
14-A385	道路	一般	鱈ヶ沢町	直接	市町村道	修繕	(1)	小夜ヶ丘線ほか85路線	舗装計画策定	L=214.3km	鱈ヶ沢町					3		
14-A563	道路	一般	野辺地町	直接	市町村道	修繕	(他)	駅前鳴沢線支線1号線	歩道整備	L=0.2km	野辺地町					5		
14-A684	道路	一般	おいらせ町	直接	市町村道	修繕	(1)	中野平南線ほか8路線	舗装計画策定	L=9.5km	おいらせ町					12		
14-A843	道路	一般	南部町	直接	市町村道	修繕	(2)	福田・北山線	舗装補修	L=1.2km	南部町					80		
14-A881	道路	一般	新郷村	直接	市町村道	修繕	(1)	長峯・横沢線ほか21路線	舗装点検	L=120km	新郷村					18		
14-A882	道路	一般	新郷村	直接	市町村道	修繕	(1)	大欠平線ほか5路線	道路附属物点検	N=50箇所	新郷村					3		
14-A1011	道路	雪寒	青森市	直接	市町村道	除雪	(1)	八甲通り線ほか507路線	除雪	L=339.2km	青森市					1,242		
14-A1012	道路	雪寒	青森市	直接	市町村道	除雪	(1)	八甲通り線ほか507路線	除雪機械購入	N=4台	青森市					122		
14-A1021	道路	雪寒	弘前市	直接	市町村道	除雪	(他)	十面沢笹館線ほか338路線	除雪	L=371.3km	弘前市					675		
14-A1022	道路	雪寒	弘前市	直接	市町村道	除雪	(1)	撫牛子和徳線ほか338路線	除雪機械購入	N=10台	弘前市					117		
14-A1031	道路	雪寒	八戸市	直接	市町村道	除雪	(1)	湊白銀鰯線ほか142路線	除雪	L=269.1km	八戸市					18		
14-A1041	道路	雪寒	黒石市	直接	市町村道	除雪	(1)	新町中十川線ほか850路線	除雪	L=105.0km	黒石市					90		
14-A1051	道路	雪寒	五所川原市	直接	市町村道	除雪	(1)	みどり町幹線ほか203路線	除雪	L=232.7km	五所川原市					144		
14-A1052	道路	雪寒	五所川原市	直接	市町村道	除雪	(1)	下平井町・姥滝線ほか204路線	除雪機械購入	N=6台	五所川原市					256		
14-A1061	道路	雪寒	十和田市	直接	市町村道	除雪	(1)	焼山線ほか658路線	除雪	L=634.6km	十和田市					87		
14-A1062	道路	雪寒	十和田市	直接	市町村道	除雪	(1)	焼山線ほか658路線	除雪機械購入	N=6台	十和田市					103		
14-A1081	道路	雪寒	むつ市	直接	市町村道	除雪	(1)	出戸・浜間根線ほか103路線	除雪	L=108.1km	むつ市					126		
14-A1082	道路	雪寒	むつ市	直接	市町村道	除雪	(1)	出戸・浜間根線ほか103路線	除雪機械購入	N=5台	むつ市					97		
14-A1091	道路	雪寒	つがる市	直接	市町村道	除雪	(1)	林立花線ほか184路線	除雪	L=233.7km	つがる市					195		
14-A1092	道路	雪寒	つがる市	直接	市町村道	除雪	(1)	館岡平滝沼公園線ほか39路線	除雪機械購入	N=3台	つがる市					109		
14-A1101	道路	雪寒	平川市	直接	市町村道	除雪	(1)	荒田新屋線ほか91路線	除雪	L=111.4km	平川市					99		

14-A1102	道路	雪寒	平川市	直接		市町村道	除雪(機械)	(1)	鯨森永野線	除雪機械購入	N=1台	平川市					20				
14-A1111	道路	雪寒	平内町	直接		市町村道	除雪	(1)	小湊外童子線ほか250路線	除雪	L=103.3km	平内町					39				
14-A1112	道路	雪寒	平内町	直接		市町村道	除雪(機械)	(1)	小湊外童子線ほか3路線	除雪機械購入	N=2台	平内町					65				
14-A1121	道路	雪寒	今別町	直接		市町村道	除雪	(1)	浜名中宇田1号線ほか130路線	除雪	L=18.1km	今別町					18				
14-A1122	道路	雪寒	今別町	直接		市町村道	除雪(機械)	(他)	馬流1号線	清川	除雪車両格納庫	N=2箇所	今別町					110			
14-A1131	道路	雪寒	蓬田村	直接		市町村道	除雪(機械)	(1)	村道1-1号線ほか36路線	除雪機械購入	N=1台	蓬田村					45				
14-A1141	道路	雪寒	外ヶ浜町	直接		市町村道	除雪	(1)	外黒山下小国線ほか71路線	除雪	L=54.5km	外ヶ浜町					27				
14-A1151	道路	雪寒	鯉ヶ沢町	直接		市町村道	除雪	(1)	小夜ヶ丘線ほか46路線	除雪	L=84.2km	鯉ヶ沢町					36				
14-A1152	道路	雪寒	鯉ヶ沢町	直接		市町村道	除雪(機械)	(1)	小夜ヶ丘線ほか46路線	除雪機械購入	N=3台	鯉ヶ沢町					60				
14-A1161	道路	雪寒	深浦町	直接		市町村道	除雪	(1)	長慶平1号線ほか30路線	除雪	L=59.5km	深浦町					27				
14-A1162	道路	雪寒	深浦町	直接		市町村道	除雪(機械)	(1)	舳作10号線ほか30路線	除雪機械購入	N=3台	深浦町					80				
14-A1181	道路	雪寒	藤崎町	直接		市町村道	除雪	(1)	藤崎東亀田線ほか103路線	除雪	L=72.0km	藤崎町					90				
14-A1182	道路	雪寒	藤崎町	直接		市町村道	除雪(機械)	(1)	藤崎東亀田線ほか103路線	除雪機械購入	N=1台	藤崎町					40				
14-A1191	道路	雪寒	大鰐町	直接		市町村道	除雪	(1)	八幡館中通線ほか67路線	除雪	L=48.4km	大鰐町					63				
14-A1192	道路	雪寒	大鰐町	直接		市町村道	除雪(機械)	(1)	三ツ目内篠塚線ほか17路線	除雪機械購入	N=2台	大鰐町					64				
14-A1201	道路	雪寒	田舎館村	直接		市町村道	除雪	(1)	高極線ほか79路線	除雪	L=52.9km	田舎館村					33				
14-A1202	道路	雪寒	田舎館村	直接		市町村道	除雪(機械)	(1)	高極線ほか79路線	除雪機械購入	N=1台	田舎館村					2				
14-A1211	道路	雪寒	板柳町	直接		市町村道	除雪	(1)	掛落林石野線ほか261路線	除雪	L=88.4km	板柳町					63				
14-A1212	道路	雪寒	板柳町	直接		市町村道	除雪(機械)	(1)	玉川木賊西線ほか60路線	除雪機械購入	N=1台	板柳町					24				
14-A1221	道路	雪寒	鶴田町	直接		市町村道	除雪	(1)	瀬良沢10号線ほか177路線	除雪	L=103.9km	鶴田町					36				
14-A1222	道路	雪寒	鶴田町	直接		市町村道	除雪(機械)	(1)	亀田強巻線ほか50路線	除雪機械購入	N=1台	鶴田町					26				
14-A1231	道路	雪寒	中泊町	直接		市町村道	除雪	(1)	町道1号線ほか88路線	除雪	L=67.5km	中泊町					0				
14-A1241	道路	雪寒	野辺地町	直接		市町村道	除雪	(1)	淋代線ほか332路線	除雪	L=94.5km	野辺地町					90				
14-A1242	道路	雪寒	野辺地町	直接		市町村道	除雪(機械)	(2)	石神裏・上川原線ほか4路線	除雪機械購入	N=2台	野辺地町					50				
14-A1251	道路	雪寒	七戸町	直接		市町村道	除雪	(1)	城ノ後・野統線ほか112路線	除雪	L=202.2km	七戸町					90				
14-A1252	道路	雪寒	七戸町	直接		市町村道	除雪(機械)	(1)	城ノ後・野統線ほか112路線	除雪機械購入	N=5台	七戸町					73				
14-A1261	道路	雪寒	六戸町	直接		市町村道	除雪	(1)	大曲・金矢線ほか22路線	除雪	L=41.0km	六戸町					0				
14-A1271	道路	雪寒	横浜町	直接		市町村道	除雪	(1)	向平明神平線ほか43路線	除雪	L=42.5km	横浜町					0				
14-A1281	道路	雪寒	東北町	直接		市町村道	除雪	(1)	豊畑・柵線ほか568路線	除雪	L=227.8km	東北町					168				
14-A1282	道路	雪寒	東北町	直接		市町村道	除雪(機械)	(1)	町道163号線ほか568路線	除雪機械購入	N=1台	東北町					25				
14-A1291	道路	雪寒	六ヶ所村	直接		市町村道	除雪	(他)	平沼高瀬川線ほか62路線	除雪	L=88.8km	六ヶ所村					0				
14-A1292	道路	雪寒	六ヶ所村	直接		市町村道	除雪(機械)	(他)	泊中央ほか194路線	除雪機械購入	N=1台	六ヶ所村					24				
14-A1301	道路	雪寒	おいらせ町	直接		市町村道	除雪	(1)	中野平・三沢線ほか66路線	除雪	L=104.6km	おいらせ町					0				
14-A1302	道路	雪寒	おいらせ町	直接		市町村道	除雪(機械)	(1)	浜通線ほか66路線	除雪機械購入	N=1台	おいらせ町					15				
14-A1311	道路	雪寒	大間町	直接		市町村道	除雪	(1)	大間・下手1号線ほか17路線	除雪	L=23.4km	大間町					27				
14-A1321	道路	雪寒	東通村	直接		市町村道	除雪	(1)	石持砂子又線ほか50路線	除雪	L=92.4km	東通村					60				
14-A1322	道路	雪寒	東通村	直接		市町村道	除雪(機械)	(1)	石持砂子又線ほか50路線	除雪機械購入	N=1台	東通村					50				
14-A1331	道路	雪寒	風間浦村	直接		市町村道	除雪	(1)	下風呂学校線ほか30路線	除雪	L=14.1km	風間浦村					9				
14-A1341	道路	雪寒	佐井村	直接		市町村道	除雪	(1)	川磯線ほか24路線	除雪	L=26.1km	佐井村					18				
14-A1371	道路	雪寒	田子町	直接		市町村道	除雪(機械)	(1)	七日市新井田線ほか39路線	除雪機械購入	N=1台	田子町					40				
14-A1381	道路	雪寒	南部町	直接		市町村道	除雪	(1)	麦沢・八戸線ほか79路線	除雪	L=111.4km	南部町					27				
14-A1391	道路	雪寒	階上町	直接		市町村道	除雪	(1)	茨島下・蒼前線ほか24路線	除雪	L=70.9km	階上町					90				
14-A1401	道路	雪寒	新郷村	直接		市町村道	除雪(機械)	(1)	中里・田中線ほか31路線	除雪機械購入	N=1台	新郷村					33				
14-A1402	道路	雪寒	新郷村	直接		市町村道	除雪	(1)	中里・田中線ほか31路線	除雪	L=79.1km	新郷村					0				
																	合計	21,528			

B 関連社会資本整備事業(該当なし)																							
番号	事業種別	地域種別	交付対象	直接 間接	事業者	省 略 工 種	要素となる事業名	事業内容 (延長・面積等)	市町村名	事業実施期間(年度)					全体事業費 (百万円)	費用便益比	個別施設計画 策定状況	備考					
										H31・R1	R2	R3	R4	R5									
																	合計	0					

C 効果促進事業(該当なし)																							
番号	事業種別	地域種別	交付対象	直接 間接	事業者	省 略 工 種	要素となる事業名	事業内容	市町村名	事業実施期間(年度)					全体事業費 (百万円)			備考					
										H31・R1	R2	R3	R4	R5									
																	合計	0					

D 社会資本整備円滑化地籍整備事業(該当なし)																							

番号	事業 種別	地域 種別	交付 対象	直接 間接	事業者	要素となる事業名 (事業箇所)	事業内容 (面積等)	市町村名	事業実施期間(年度)					全体事業費 (百万円)	備考
									H31・R1	R2	R3	R4	R5		
											合計	0			

交付金の執行状況

(単位:百万円)

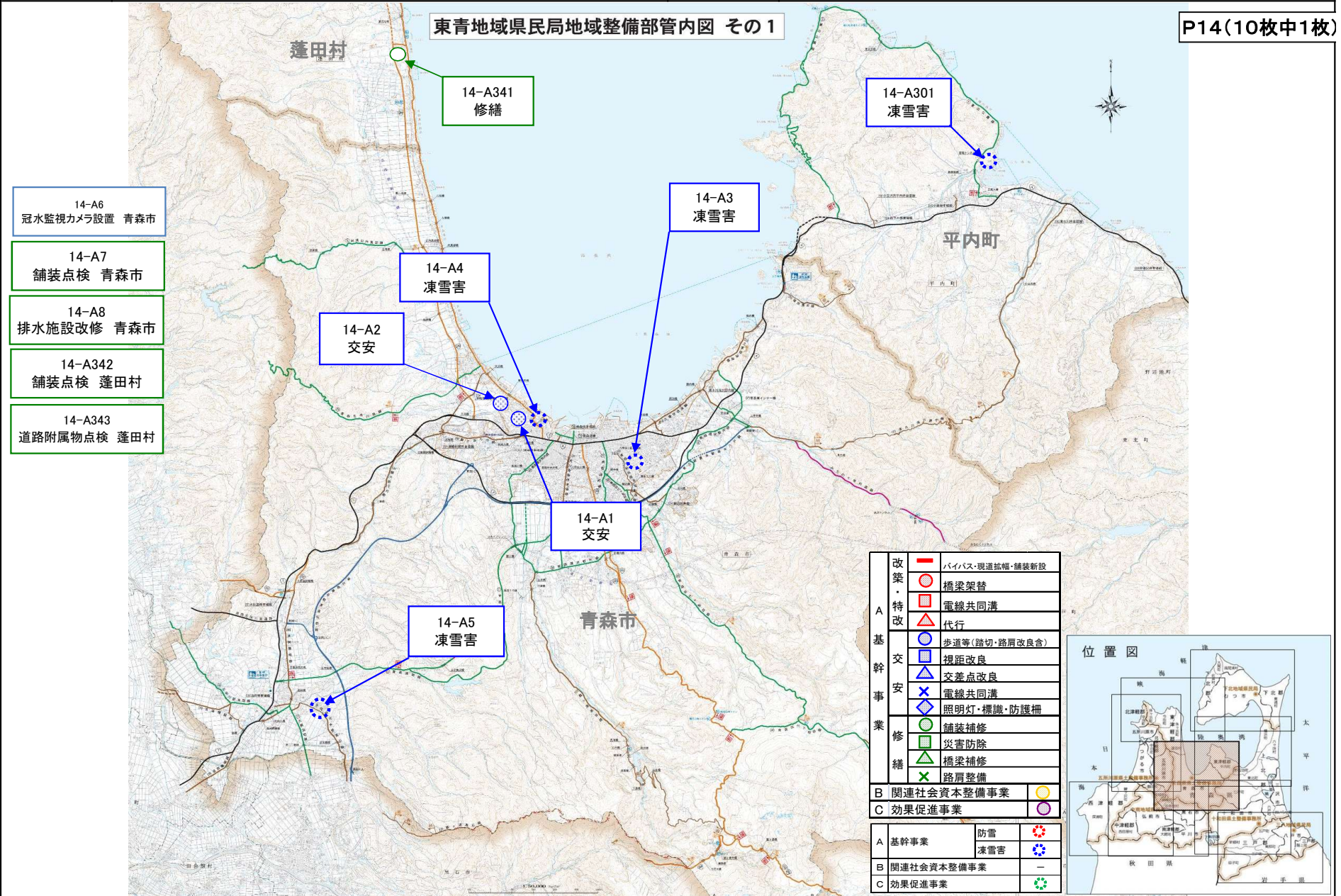
	H31・R1	R2	R3	R4	R5
配分額 (a)	1,085	1,494	1,342		
計画別流用 増△減額 (b)	0	0	0		
交付額 (c=a+b)	1,085	1,494	1,342		
前年度からの繰越額 (d)	274	374	593		
支払済額 (e)	985	1,272			
翌年度繰越額 (f)	374	593			
うち未契約繰越額 (g)	326	517			
不用額 (h = c+d-e-f)	0	3			
未契約繰越+不用率 (h = (g+h)/(c+d))	23.98%	27.67%			
未契約繰越+不用率が10%を超えている場合その理由	関係機関との協議に日数を要したため。	関係機関との協議に日数を要したため。			

※ 平成31(令和元)年度以降の各年度の決算額を記載。

(参考様式3)

社会資本総合整備計画 参考図面

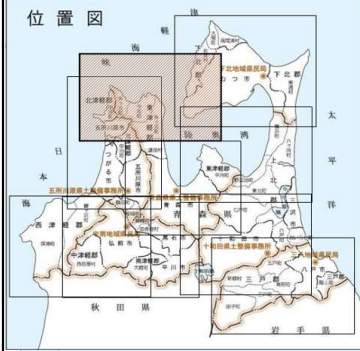
計画の名称	14 命と暮らしを守るインフラの整備・補修による安心・安全な生活空間の確保 (防災・安全)			交付対象	青森市、弘前市、八戸市、黒石市、五所川原市、十和田市、三沢市、むつ市、つがる市、平川市、平内町、今別町、蓬田村、外ヶ浜町、鯉ヶ沢町、深浦町、西目屋村、藤崎町、大鰐町、田舎館村、板柳町、中泊町、野辺地町、七戸町、六戸町、東北町、おいらせ町、大間町、東通村、佐井村、三戸町、田子町、南部町、階上町、新郷村、鶴田町、横浜町、六ヶ所村、風間浦村
計画の期間	平成 31 (令和) 年度	～	令和 5 年度		



(参考様式3)

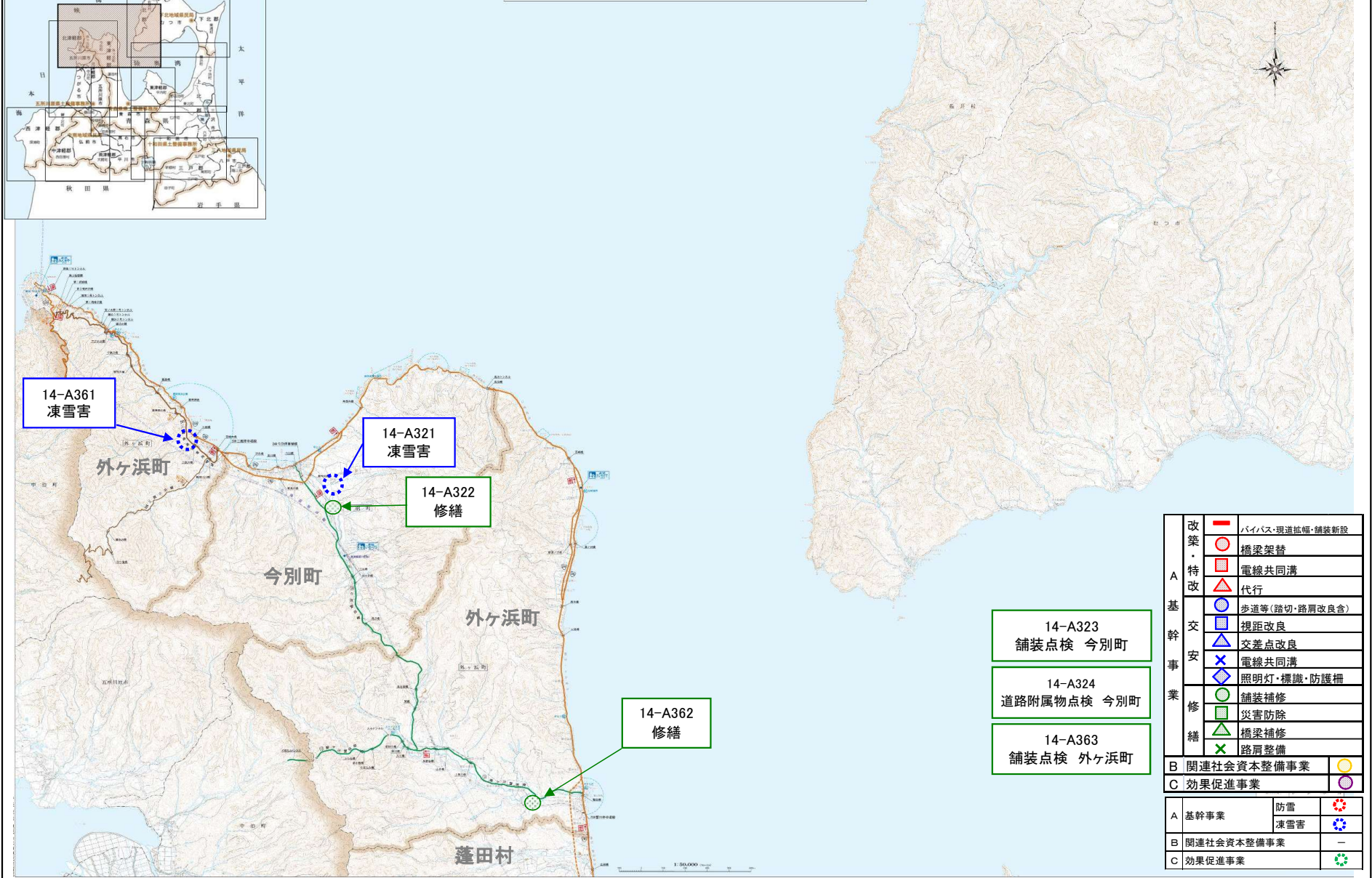
社会資本総合整備計画 参考図面

計画の名称	14 命と暮らしを守るインフラの整備・補修による安心・安全な生活空間の確保 (防災・安全)			交付対象	青森市、弘前市、八戸市、黒石市、五所川原市、十和田市、三沢市、むつ市、つがる市、平川市、平内町、今別町、蓬田村、外ヶ浜町、鯉ヶ沢町、深浦町、西目屋村、藤崎町、大鰐町、田舎館村、板柳町、中泊町、野辺地町、七戸町、六戸町、東北町、おいらせ町、大間町、東通村、佐井村、三戸町、田子町、南部町、階上町、新郷村、鶴田町、横浜町、六ヶ所村、風間浦村
計画の期間	平成 31 (令和元) 年度	～	令和 5 年度		



東青地域県民局地域整備部管内図 その2

P14(10枚中2枚)

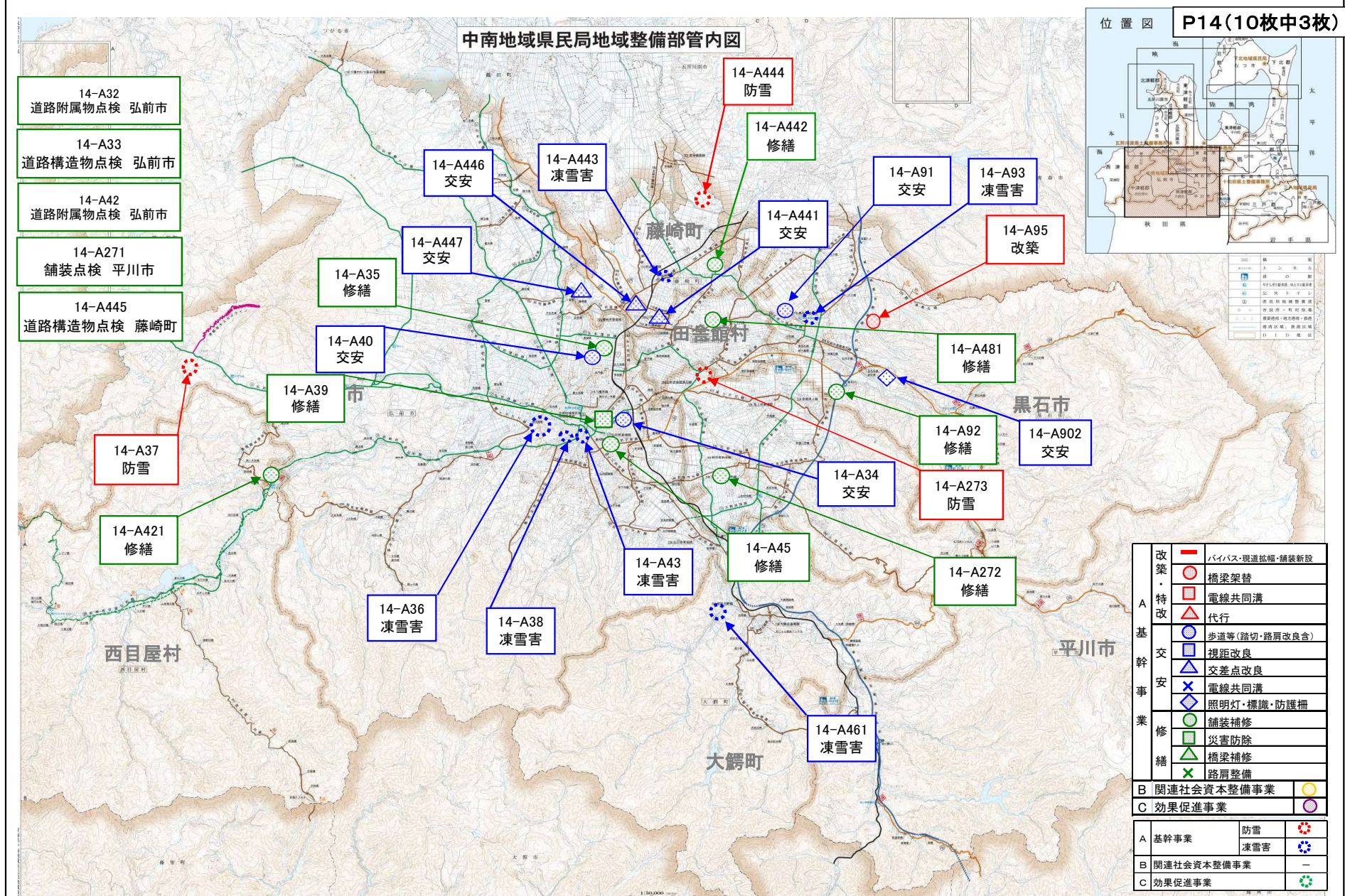


A 基幹事業	改築・特設	バイパス・現道拡幅・舗装新設	〇
	交	橋梁架替	〇
		電線共同溝	■
	安	代行	△
		歩道等(踏切・路肩改良含)	●
		視距改良	□
		交差点改良	△
	業 修 繕	電線共同溝	×
		照明灯・標識・防護柵	◇
		舗装補修	○
災害防除		△	
橋梁補修		□	
路肩整備		×	
B 関連社会資本整備事業		○	
C 効果促進事業		○	
A 基幹事業	防雪	〇	
	凍雪害	〇	
B 関連社会資本整備事業		—	
C 効果促進事業		〇	

(参考様式3)

社会資本総合整備計画 参考図面

計画の名称	14 命と暮らしを守るインフラの整備・補修による安心・安全な生活空間の確保 (防災・安全)			交付対象	青森市、弘前市、八戸市、黒石市、五所川原市、十和田市、三沢市、むつ市、つがる市、平川市、平内町、今別町、蓬田村、外ヶ浜町、鯉ヶ沢町、深浦町、西目屋村、藤崎町、大鰐町、田舎館村、板柳町、中泊町、野辺地町、七戸町、六戸町、東北町、おいらせ町、大間町、東通村、佐井村、三戸町、田子町、南部町、階上町、新郷村、鶴田町、横浜町、六ヶ所村、風間浦村
計画の期間	平成 31 (令和元) 年度	～	令和 5 年度		



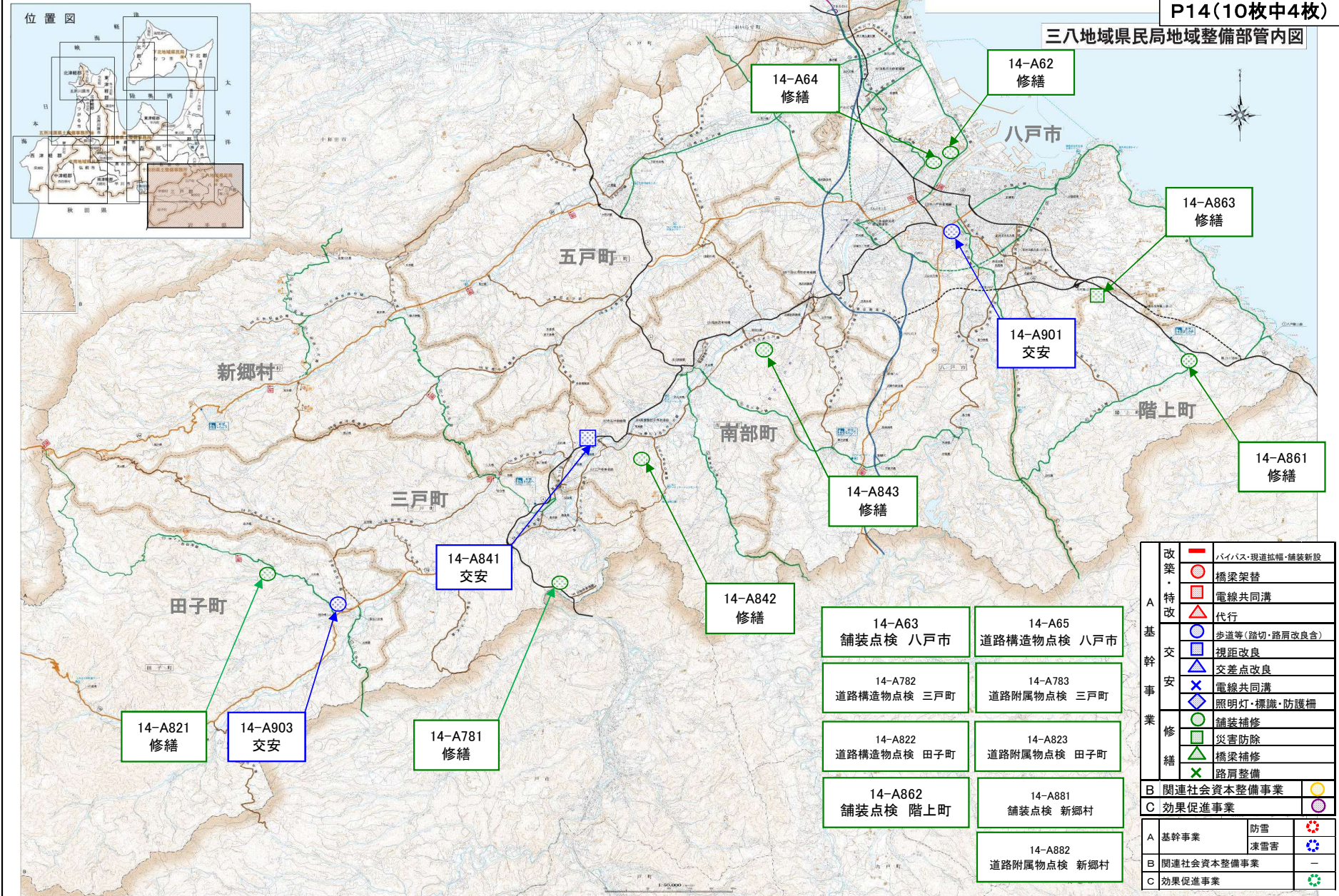
(参考様式3)

社会資本総合整備計画 参考図面

計画の名称	14 命と暮らしを守るインフラの整備・補修による安心・安全な生活空間の確保 (防災・安全)			交付対象	青森市、弘前市、八戸市、黒石市、五所川原市、十和田市、三沢市、むつ市、つがる市、平川市、平内町、今別町、蓬田村、外ヶ浜町、鯉ヶ沢町、深浦町、西目屋村、藤崎町、大鰐町、田舎館村、板柳町、中泊町、野辺地町、七戸町、六戸町、東北町、おいらせ町、大間町、東通村、佐井村、三戸町、田子町、南部町、階上町、新郷村、鶴田町、横浜町、六ヶ所村、風間浦村
計画の期間	平成 31 (令和元) 年度	～	令和 5 年度		

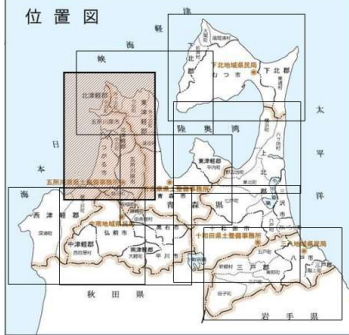
P14(10枚中4枚)

三八地域県民局地域整備部管内図

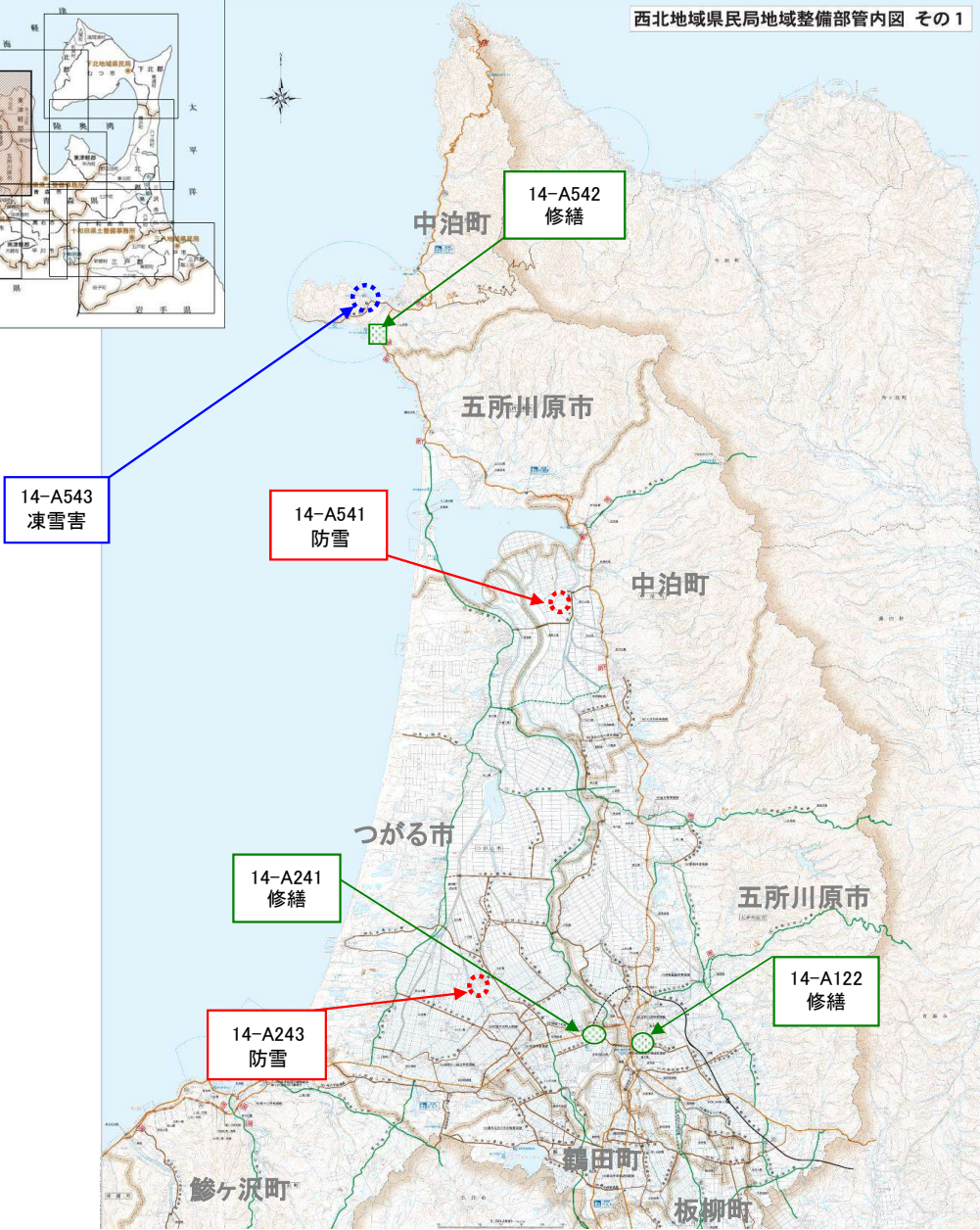


A 基幹事業	改築・特改	バイパス・現道拡幅・舗装新設		
		橋梁架替		
		電線共同溝		
		代行		
	交安		歩道等(踏切・路肩改良含)	
			視距改良	
			交差点改良	
			電線共同溝	
	業修繕		照明灯・標識・防護柵	
			舗装補修	
		災害防除		
		橋梁補修		
		路肩整備		
B	関連社会資本整備事業			
C	効果促進事業			
A	基幹事業	防雪		
		凍害		
B	関連社会資本整備事業			
C	効果促進事業			

計画の名称	14 命と暮らしを守るインフラの整備・補修による安心・安全な生活空間の確保 (防災・安全)			交付対象	青森市、弘前市、八戸市、黒石市、五所川原市、十和田市、三沢市、むつ市、つがる市、平川市、平内町、今別町、蓬田村、外ヶ浜町、鯉ヶ沢町、深浦町、西目屋村、藤崎町、大鰐町、田舎館村、板柳町、中泊町、野辺地町、七戸町、六戸町、東北町、おいらせ町、大間町、東通村、佐井村、三戸町、田子町、南部町、階上町、新郷村、鶴田町、横浜町、六ヶ所村、風間浦村
計画の期間	平成 31 (令和元) 年度	～	令和 5 年度		



西北地域県民局地域整備部管内図 その1



P14(10枚中5枚)

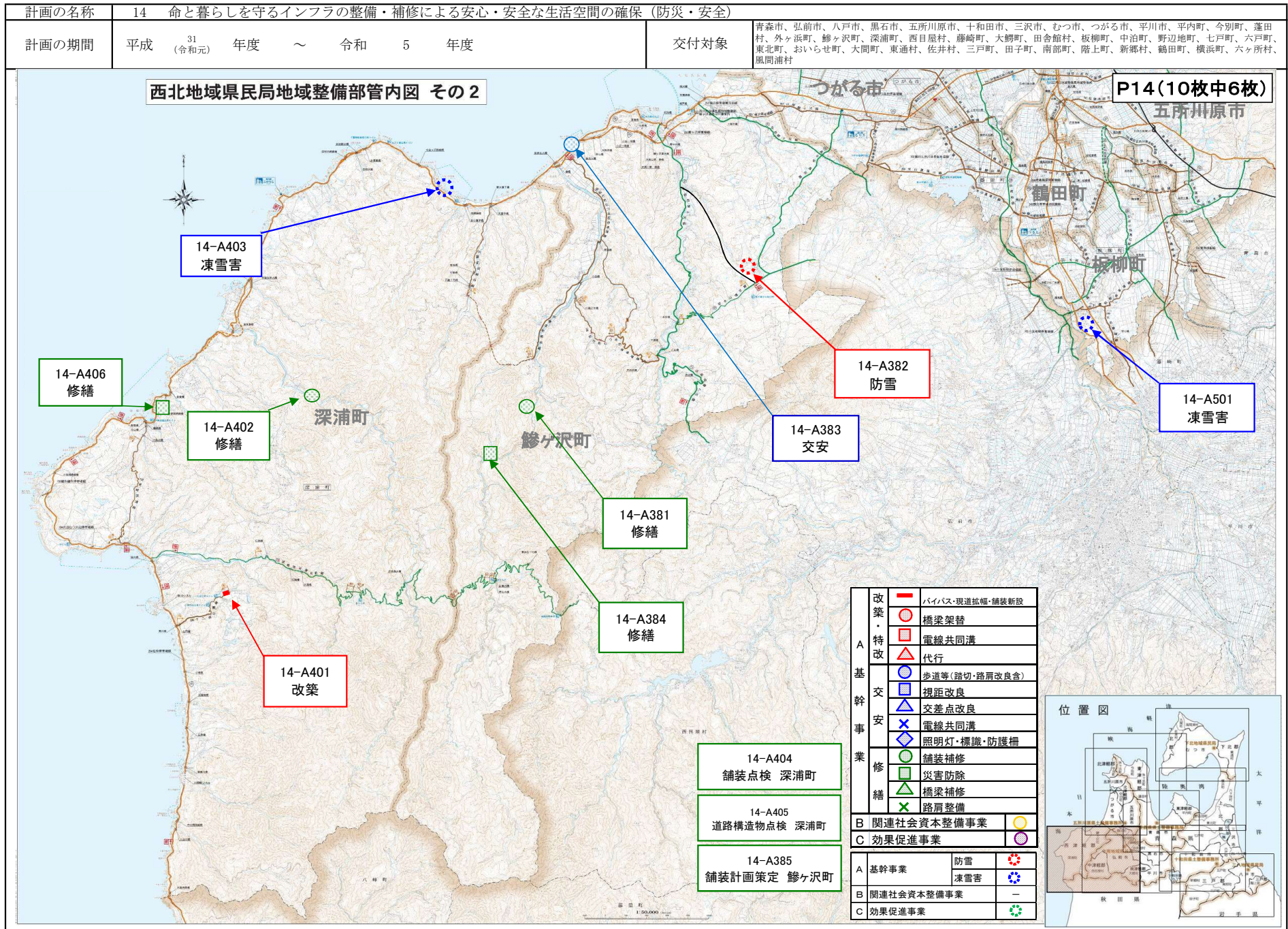
A 基幹事業	改築・特改	バイパス・現道拡幅・舗装新設	
		橋梁架替	
		電線共同溝	
		代行	
	交	歩道等(踏切・路肩改良含)	
		視距改良	
		交差点改良	
		電線共同溝	
	業	照明灯・標識・防護柵	
		舗装補修	
災害防除			
繕	橋梁補修		
	路肩整備		
B	関連社会資本整備事業		
C	効果促進事業		
A	基幹事業	防雪	
		凍雪害	
B	関連社会資本整備事業		
C	効果促進事業		

14-A242
道路附属物点検 つがる市

14-A244
舗装点検 つがる市

(参考様式3)

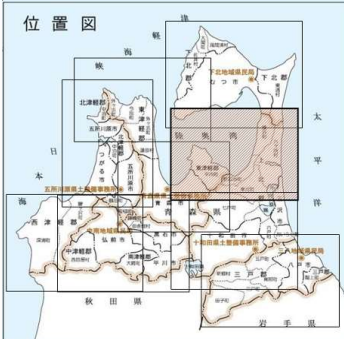
社会資本総合整備計画 参考図面



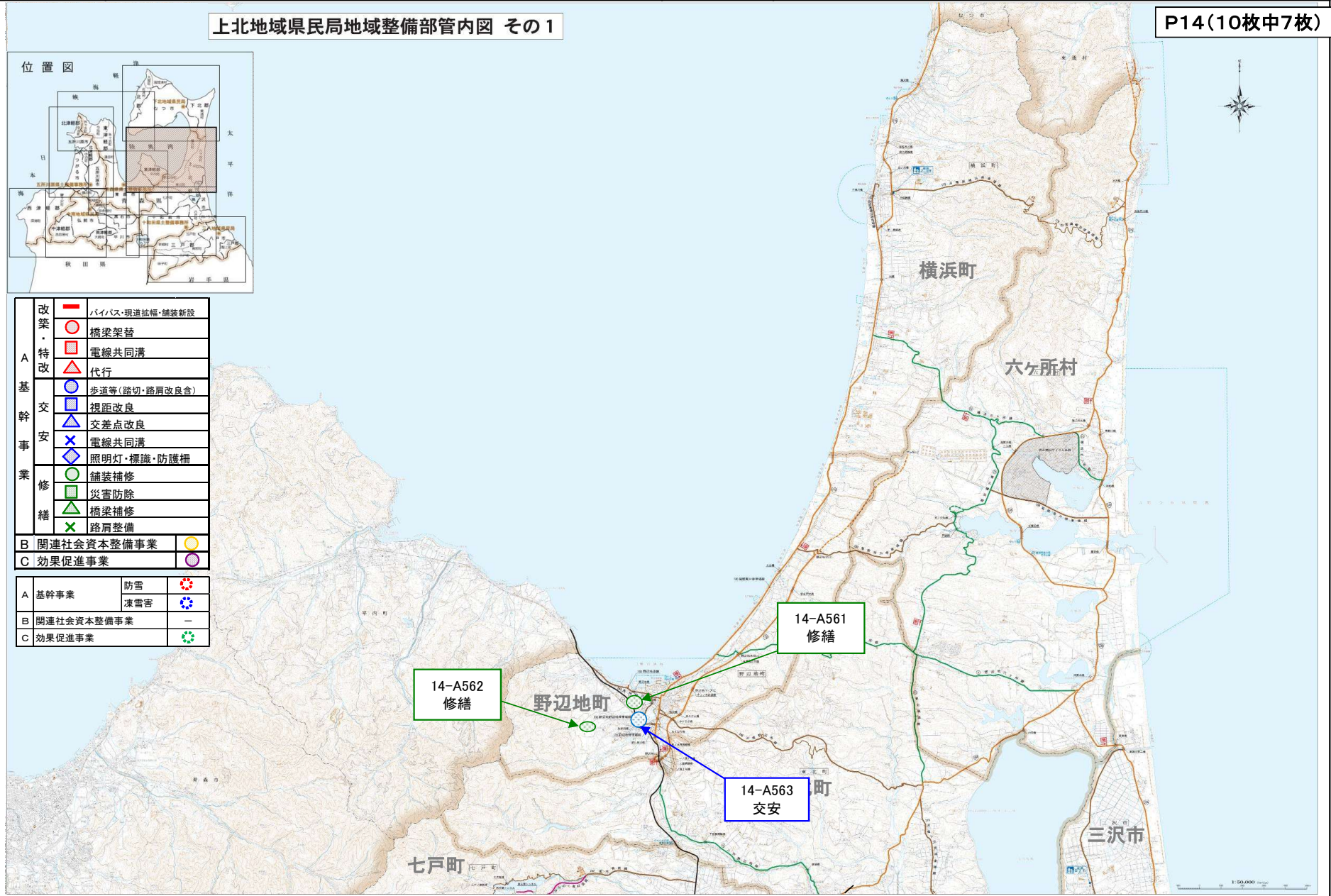
計画の名称	14 命と暮らしを守るインフラの整備・補修による安心・安全な生活空間の確保 (防災・安全)			交付対象	青森市、弘前市、八戸市、黒石市、五所川原市、十和田市、三沢市、むつ市、つがる市、平川市、平内町、今別町、蓬田村、外ヶ浜町、鯉ヶ沢町、深浦町、西目屋村、藤崎町、大鰐町、田舎館村、板柳町、中泊町、野辺地町、七戸町、六戸町、東北町、おいらせ町、大間町、東通村、佐井村、三戸町、田子町、南部町、階上町、新郷村、鶴田町、横浜町、六ヶ所村、風間浦村
計画の期間	平成 31 (令和元) 年度	～	令和 5 年度		

上北地域県民局地域整備部管内図 その1

P14(10枚中7枚)

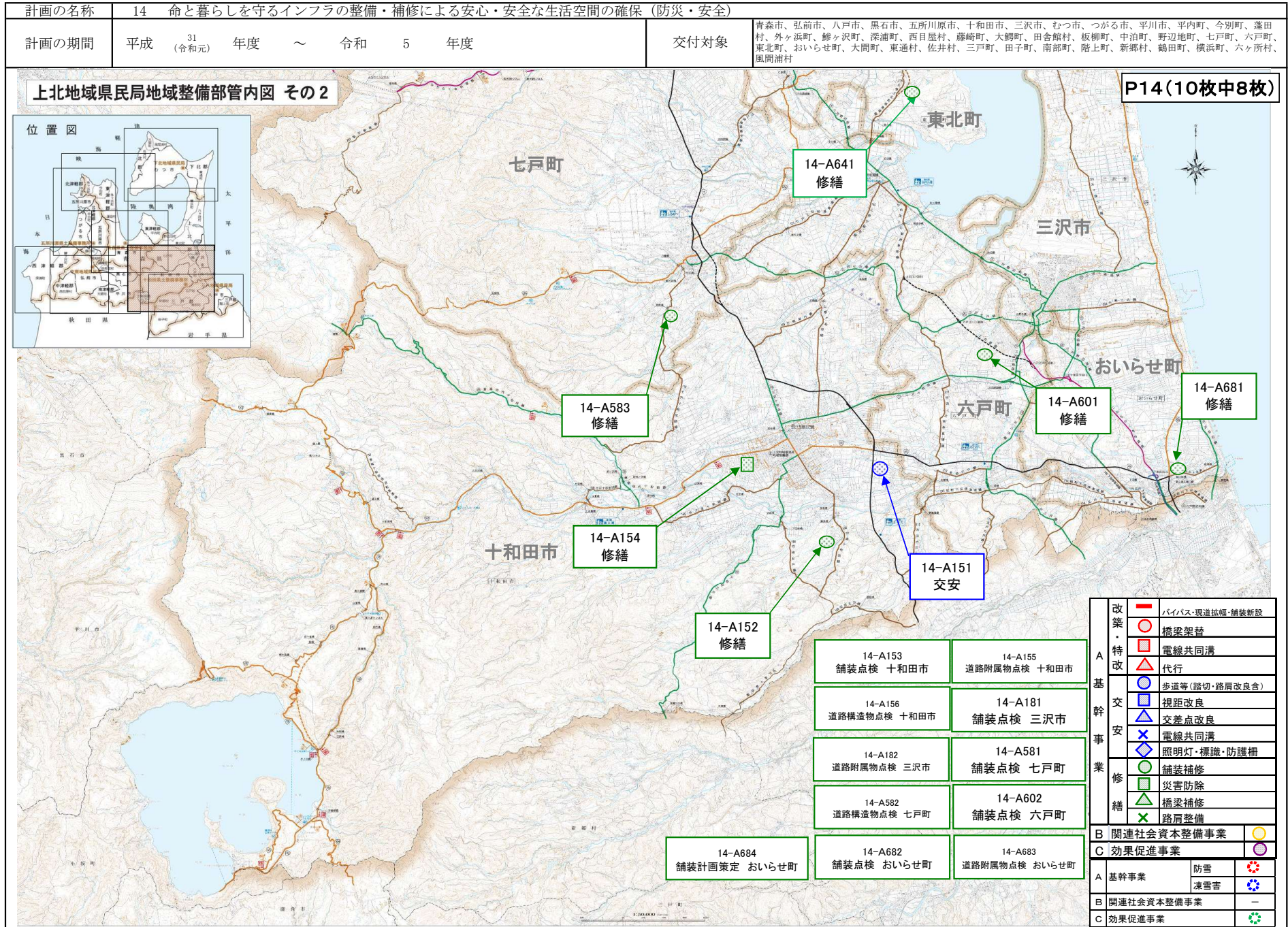


A 基幹 事業	改築・特改	バイパス・現道拡幅・舗装新設	○
		橋梁架替	□
		電線共同溝	△
		代行	◇
		歩道等(踏切・路肩改良倉)	●
		視距改良	■
		交差点改良	▲
		電線共同溝	×
		照明灯・標識・防護柵	◇
		舗装補修	○
修繕		災害防除	■
		橋梁補修	▲
		路肩整備	×
B	関連社会資本整備事業		○
C	効果促進事業		○
A	基幹事業	防雪	⊗
		凍雪害	⊗
B	関連社会資本整備事業		—
C	効果促進事業		⊗



(参考様式3)

社会資本総合整備計画 参考図面

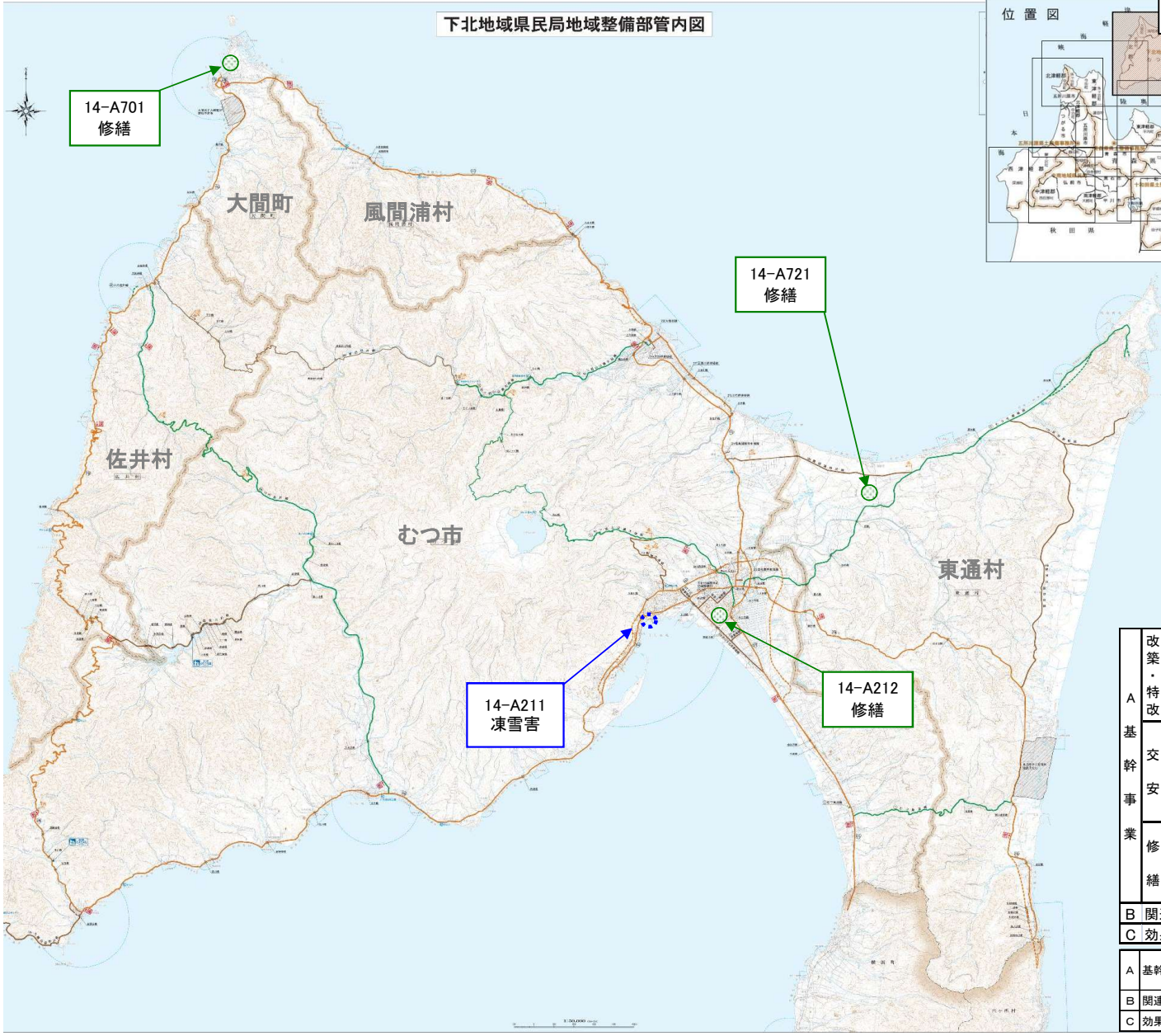


(参考様式3)

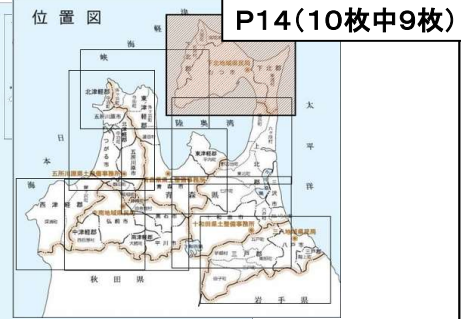
社会資本総合整備計画 参考図面

計画の名称	14 命と暮らしを守るインフラの整備・補修による安心・安全な生活空間の確保 (防災・安全)			交付対象	青森市、弘前市、八戸市、黒石市、五所川原市、十和田市、三沢市、むつ市、つがる市、平川市、平内町、今別町、蓬田村、外ヶ浜町、鯉ヶ沢町、深浦町、西目屋村、藤崎町、大鰐町、田舎館村、板柳町、中泊町、野辺地町、七戸町、六戸町、東北町、おいらせ町、大間町、東通村、佐井村、三戸町、田子町、南部町、階上町、新郷村、鶴田町、横浜町、六ヶ所村、風間浦村
計画の期間	平成 31 (令和元) 年度	～	令和 5 年度		

- 14-A213
舗装点検 むつ市
- 14-A214
道路構造物点検 むつ市
- 14-A215
道路附属物点検 むつ市
- 14-A722
舗装点検 東通村
- 14-A723
道路附属物点検 東通村
- 14-A761
舗装点検 佐井村
- 14-A762
道路附属物点検 佐井村
- 14-A763
道路構造物点検 佐井村



下北地域県民局地域整備部管内図



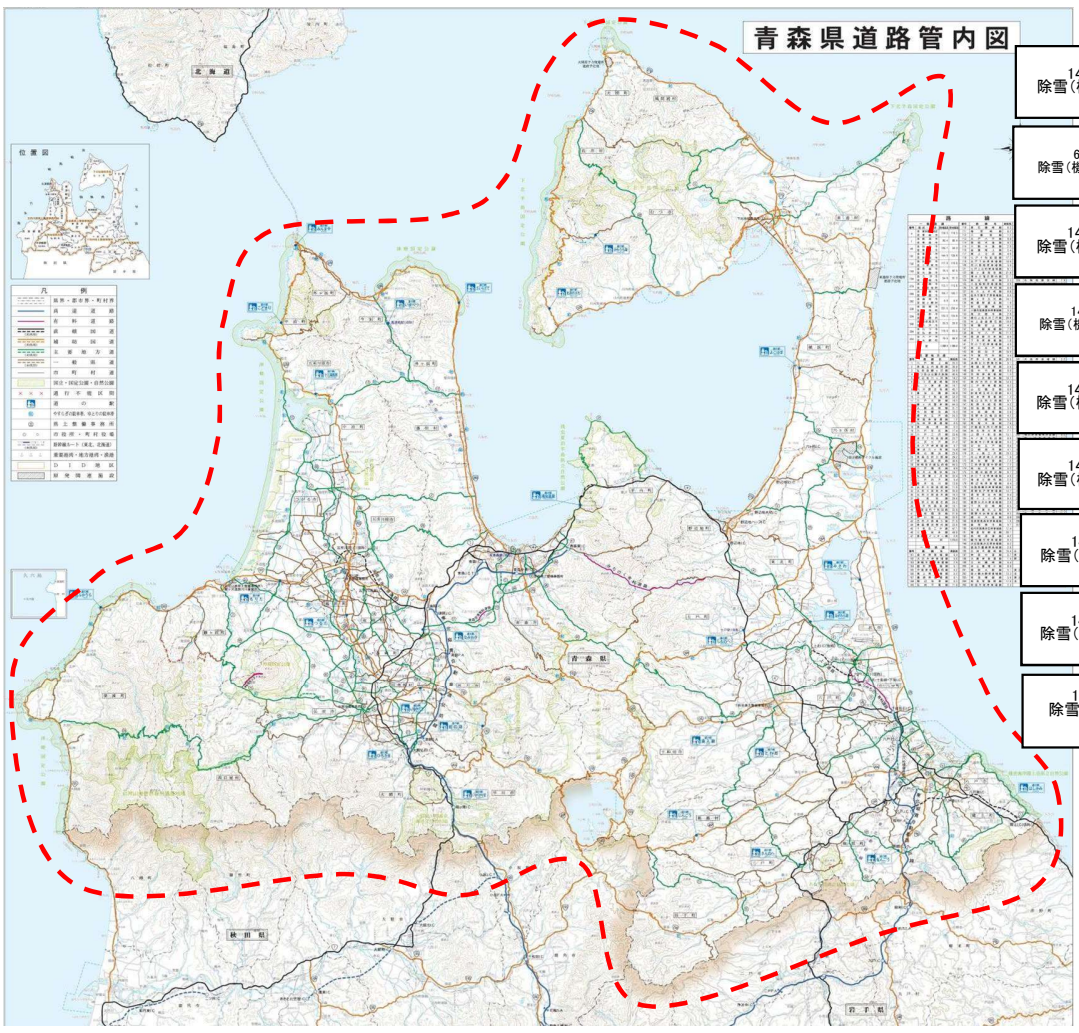
A 基 幹 交 安 業 修 繕	改築・特改	ハイパス・現道拡幅・舗装新設	
		橋梁架替	
		電線共同溝	
		代行	
		歩道等(踏切・路肩改良含)	
		視距改良	
		交差点改良	
		電線共同溝	
		照明灯・標識・防護柵	
		舗装補修	
B 関 連 社 会 資 本 整 備 事 業		災害防除	
		橋梁補修	
		路肩整備	
C 効 果 促 進 事 業			
A 基 幹 事 業	防雪		
	凍雪害		
B 関 連 社 会 資 本 整 備 事 業			
C 効 果 促 進 事 業			

(参考様式3)

社会資本総合整備計画 参考図面

計画の名称	14 命と暮らしを守るインフラの整備・補修による安心・安全な生活空間の確保 (防災・安全)			交付対象	青森市、弘前市、八戸市、黒石市、五所川原市、十和田市、三沢市、むつ市、つがる市、平川市、平内町、今別町、蓬田村、外ヶ浜町、鱈ヶ沢町、深浦町、西目屋村、藤崎町、大鰐町、田舎館村、板柳町、中泊町、野辺地町、七戸町、六戸町、東北町、おいらせ町、大間町、東通村、佐井村、三戸町、田子町、南部町、階上町、新郷村、鶴田町、横浜町、六ヶ所村、風間浦村
計画の期間	平成 31 (令和元) 年度	～	令和 5 年度		

P14(10枚中10枚)



- 14-A1011 除雪 青森市
- 14-A1021 除雪 弘前市
- 14-A1031 除雪 八戸市
- 14-A1041 除雪 黒石市
- 14-A1051 除雪 五所川原
- 14-A1061 除雪 十和田
- 14-A1081 除雪 むつ市
- 14-A1091 除雪 つがる
- 14-A1101 除雪 平川市
- 14-A1111 除雪 平内町
- 14-A1121 除雪 今別町
- 14-A1141 除雪 外ヶ浜
- 14-A1151 除雪 鱈ヶ沢
- 14-A1161 除雪 深浦町
- 14-A1181 除雪 藤崎町
- 14-A1191 除雪 大鰐町
- 14-A1201 除雪 田舎館
- 14-A1211 除雪 板柳町
- 14-A1221 除雪 鶴田町
- 14-A1231 除雪 中泊町
- 14-A1241 除雪 野辺地

- 14-A1012 除雪(機械)青森市
- 14-A1022 除雪(機械)弘前市
- 14-A1052 除雪(機械)五所川原市
- 6-A1062 除雪(機械)十和田市
- 14-A1082 除雪(機械)むつ市
- 14-A1092 除雪(機械)つがる市
- 14-A1102 除雪(機械)平川市
- 14-A1112 除雪(機械)平内町
- 14-A1131 除雪(機械)蓬田村
- 14-A1152 除雪(機械)鱈ヶ沢町
- 14-A1162 除雪(機械)深浦町
- 6-A1182 除雪(機械)藤崎町
- 14-A1192 除雪(機械)大鰐町
- 14-A12021 除雪(機械)西目屋村
- 14-A1212 除雪(機械)板柳町
- 14-A1222 除雪(機械)鶴田町
- 14-A1242 除雪(機械)野辺地町
- 14-A1252 除雪(機械)七戸町
- 14-A1282 除雪(機械)東北町
- 14-A1292 除雪(機械)六ヶ所村
- 14-A1302 除雪(機械)おいらせ町
- 14-A1322 除雪(機械)東通村
- 14-A1371 除雪(機械)田子町
- 14-A1401 除雪(機械)新郷村
- 14-A1122 除雪(機械)格納庫今別町
- 6-A328 除雪(機械)格納庫今別町
- 6-A385 除雪(機械)鱈ヶ沢町

- 14-A1251 除雪 七戸町
- 14-A1261 除雪 六戸町
- 14-A1271 除雪 横浜町
- 14-A1281 除雪 東北町
- 14-A1291 除雪 六ヶ所
- 14-A1301 除雪 おいらせ
- 14-A1311 除雪 大間町
- 14-A1321 除雪 東通村
- 14-A1331 除雪 風間浦
- 14-A1341 除雪 佐井村
- 14-A1381 除雪 南部町
- 14-A1391 除雪 階上町
- 14-A1402 除雪 新郷村