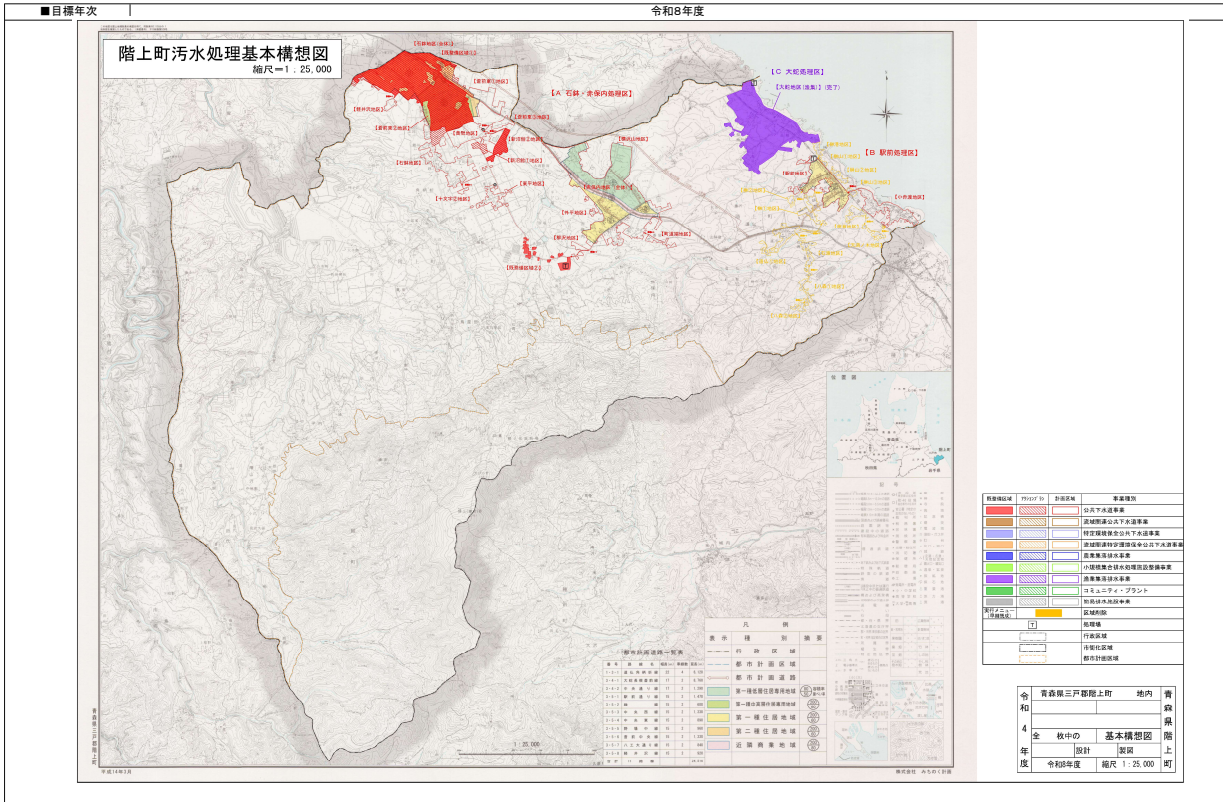


污水処理整備区域図 アクションプラン



■整備計画

①整備スケジュール

計画区分	事業	事業内容	1	2	3	4	5	6	7	8	9	10	11	12	備考
			平成27年	平成28年	平成29年	平成30年	令和元年	令和2年	令和3年	令和4年	令和5年	令和6年	令和7年	令和8年	
施設整備	下水道	未整備地域の整備													
	漁集排	大蛇漁業集落排水事業の整備													
	浄化槽	浄化槽市町村整備推進事業													
		浄化槽設置整備事業													
実行メニュー (早期概成)	共通	時間短縮手法による整備の実施													

②目標値及び概算事業費等

		全体	公共下水道	集落排水施設 ・コムプラ	浄化槽		その他 (未普及・汲み取り)	備考 (早期概成手法の内容)
					個人 設置型	市町村 設置型		
現況値 (R3年度末)	計画区域内人口(人) ①	13,006	9,758	812	2,436			<p>【未整備地区の整備】</p> <p>クイックプロジェクトの技術のうち、下記①～④について、現場状況に応じて積極的な導入を図り、早期概成に向けて鋭意努力する。なお、これらの技術を導入した場合、事業費の30%を削減できる可能性がある。</p> <p>①管きよの露出配管 ②発生土の管きよ基礎への利用 ③道路線形に合わせた施工 ④流動化処理土の管きよ施工への利用等</p>
	整備人口(人) ②	7,771	3,504	812	3,455		5,235	
	整備面積(集合処理分)(ha) ③	264	147	117				
	污水処理人口普及率(%) ④=②÷①	59.7%	35.9%	100.0%	141.8%		0.0%	
目標値 (R8年度末)	計画区域内人口(人) ⑤	12,345	8,812	770	2,763			
	整備人口(人) ⑥	11,730	6,420	770	4,540		615	
	整備面積(集合処理分)(ha) ⑦	446	329	117				
	污水処理人口普及率(%) ⑧=⑥÷⑤	95.0%	72.9%	100.0%	164.3%		0.0%	
日最大汚水量(m ³ /日)			2,715	204				
計画汚泥量(t-DS/日)			0.2	0.01				
概算事業費	管渠・ポンプ場(百万円)	4,767	4,767	0				
	処理場(百万円)	2,822	2,440	0	382			
	計(百万円)	7,589	7,207	0	382			
	年間維持管理費(百万円/年)	179	75	11	93			
整備人口1人当たりの建設費用(千円/人)		647	1,123	0	84		0	
実施メニュー	期間短縮手法による整備の実施	下水道計画区域について、クイックプロジェクトの技術導入等を積極的に導入し、工期短縮を図る。						
	区域縮小	○	590ha→539ha					
	浄化槽処理促進区域の指定	○			指定について検討			