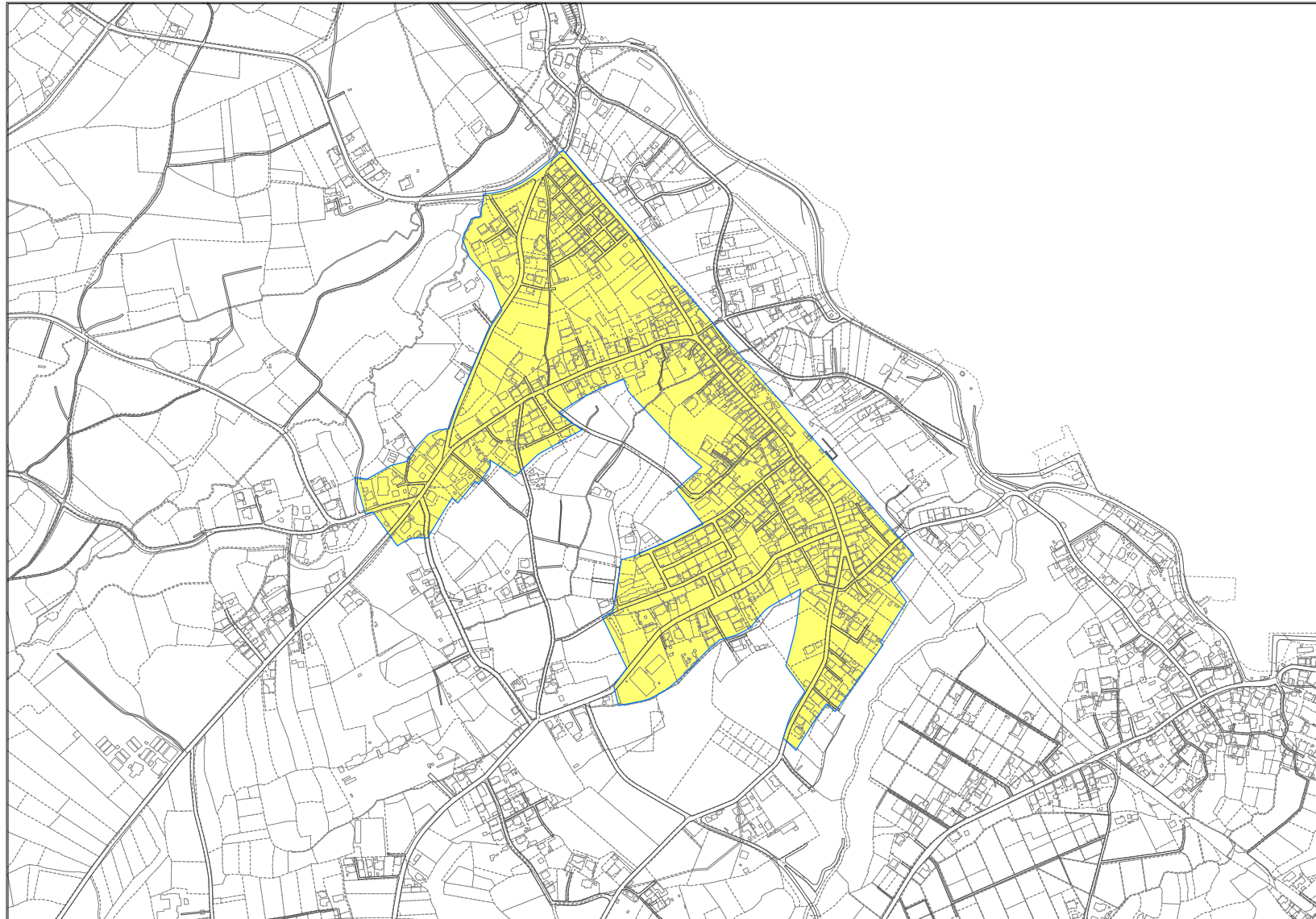
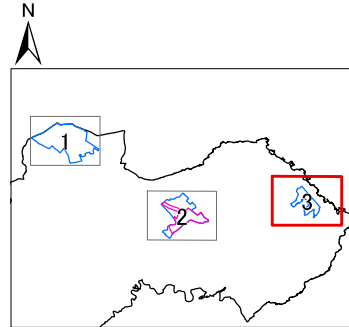


居住誘導区域

3 / 3



- 凡例
- 都市機能誘導区域
 - 居住誘導区域
 - 境界 (2022年1月現在)
- 用途地域
- 第一種低層住居専用地域
 - 第一種中高層住居専用地域
 - 第一種住居地域
 - 第二種住居地域
 - 近隣商業地域



1:2,500

階上町 駅前地区