

# 階上町橋梁定期点検結果

## 【点検概要】

橋梁点検は、構造安全性および交通安全性に影響する損傷や第三者被害が懸念される損傷の早期発見と処置を行うとともに、橋梁の予防保全型維持管理（アセットマネジメント）を行うために必要な情報を収集することを目的としています。

本点検は、階上町で管理する橋梁について行い、点検結果は今後の維持管理方針・修繕計画等を策定する上で、重要なものとなります。

## 【アセットマネジメント】

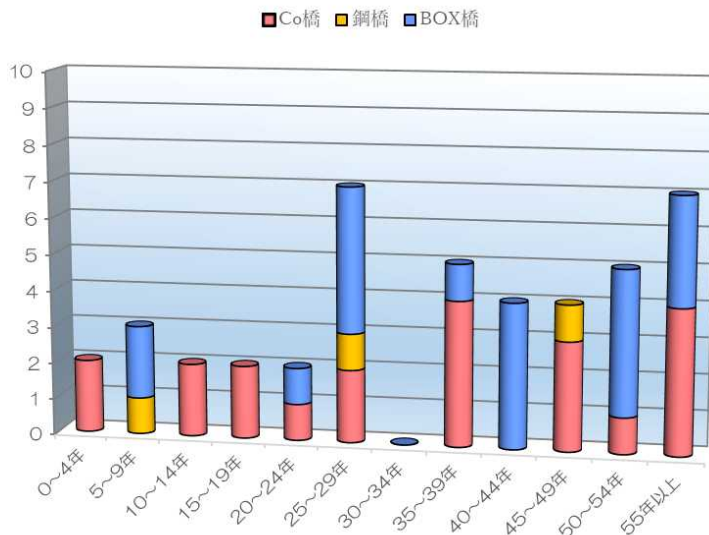
道路施設を町民の資産としてとらえ、その資産を長期的視点に立って、効率的・効果的に管理運営する体系化された手法である。

『壊れてから作る（スクラップ&ビルド）のではなく、壊れる前に補修（メンテナンス）することで、長期的に経済的となる。』

## ・階上町管理橋梁の概要

対象となる橋梁は、階上町管理の橋梁で43橋（道路橋：42橋+横断歩道橋：1橋）の点検を実施していま

図-1 橋齢別橋梁数



我が国の社会資本は、1955年~1975年の高度経済成長期を中心に急速に整備されました。近年これらの社会資本の老朽化が進み、同時期に高齢化を迎えようとしており、更新費・維持管理費の増大が懸念されています。これは、階上町でも例外ではありません。

階上町で管理している橋梁は、平成31年3月現在で42橋です。これらの橋梁のうち9橋は、高度経済成長期である1970年以前に建設されており、約50年経過しています。この時代に建設された橋梁は一般に橋梁寿命が50年といわれており、一斉に更新時期を迎えることとなります。

さらに、10年後、20年後には、さらに老朽化は加速します。今後、橋梁の急速な老朽化により、橋梁の維持管理費の増大（町財政の圧迫）が懸念されます。

→定期的な点検を行い、維持修繕に係る費用の縮減を図る必要があります。

図-2 高齢化橋梁の推移

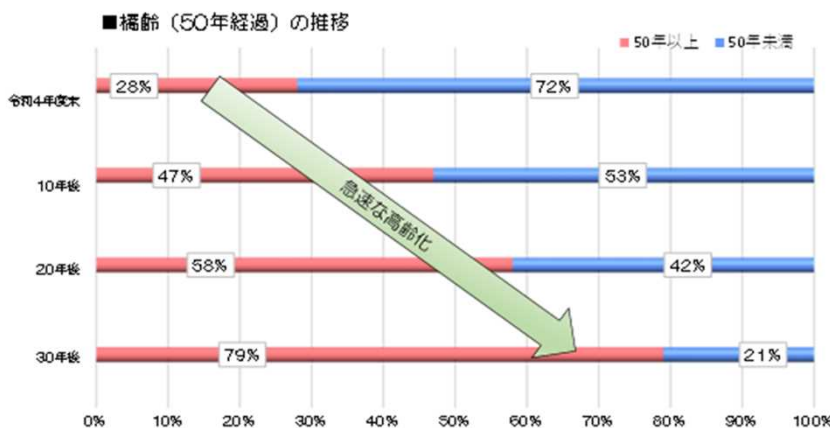
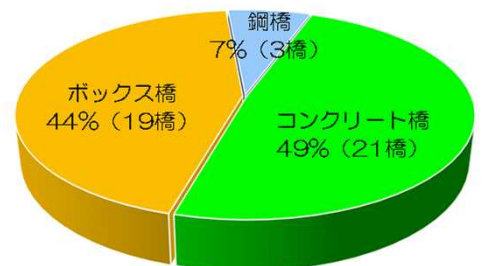
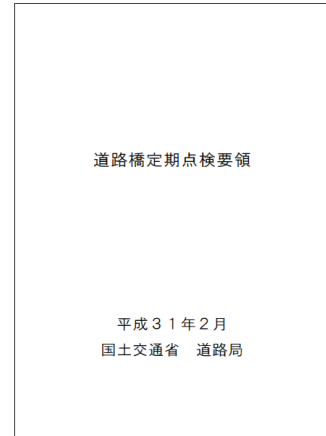
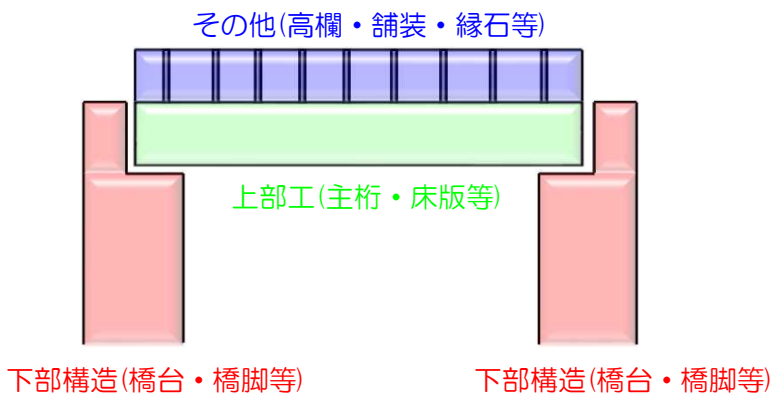


図-3 橋種別分類



定期的に橋梁の点検を行い、維持修繕に係る費用の縮減を図ることが重要！

## ・橋梁点検方法の概要



道路橋定期点検要領  
国土交通省 道路局

点検は、橋梁のすべての部材（橋面工・上部工・下部工等）について橋梁に関する技術的な知識を有する資格者により公的マニュアルに基づいて、定量的な健全度評価を行います。

### 点検機材

- ・タブレットPC+橋梁点検支援システム（BMS：ブリッジマネジメントシステムの略）



※出典：RPI【(財)大阪地域計画研究所】

### 橋梁点検作業風景



向第二橋点検状況  
【橋梁点検車による点検】



天当跨道橋点検状況  
【高所作業車による点検】

## ・橋梁点検結果一覧

橋梁名	橋齢	所在地	橋長(m)	点検結果						
				主桁	横桁	床版	下部構造	支承	その他	総合評価
廿一橋	59	階上町大字道仏字廿一2-85	4.5	I	—	—	I	—	I	I
石渡橋	45	階上町大字道仏字下道15	4.4	I	—	—	I	—	I	I
天当平跨道橋	13	階上町大字道仏字笹畑58-1	30.5	I	—	I	I	I	I	I
大上1号橋	43	階上町大字道仏字道端1-29	4.8	I	—	—	II	—	II	II
小舟渡跨線橋	47	階上町大字道仏字鹿倉42-5	13.6	I	—	—	I	I	III	I
田ノ上橋	52	階上町大字鳥屋部字向山1-3	3.2	I	—	—	I	—	I	I
林下1号橋	52	階上町大字金山沢字林下13-2	2.7	II	—	—	I	—	II	II
盤金橋	38	階上町大字金山沢字向17-4	12.7	I	—	—	—	I	IV	I
清水下1号橋	55	階上町大字平内字清水下38	3.5	I	I	I	I	I	I	I
小松倉橋	5	階上町大字金山沢字向山1	10.9	I	—	—	I	—	I	I
寺下橋	6	階上町大字赤保内字寺下7	3.8	I	—	—	I	—	I	I
天当跨道橋	14	階上町大字道仏字藤沢17-1	41.5	I	—	I	I	—	I	I
榊1号橋	42	階上町大字道仏字牛河原21-1	4.0	I	—	—	I	—	I	I
榊2号橋	42	階上町大字道仏字榊34-1	2.0	I	—	—	I	—	I	I
横沢橋	50	階上町大字道仏字横沢36-33	6.1	I	I	I	I	I	I	I
町道端橋	39	階上町大字道仏字町道端1-27	3.6	I	—	—	I	—	I	I
大上2号橋	43	階上町大字赤保内字道仏道添26-1	2.5	I	—	—	I	—	I	I
上明戸橋	59	階上町大字角柄折字上明戸1-1	4.6	I	—	—	I	I	I	I
向第一橋	39	階上町大字金山沢字向6-1	14.6	I	I	I	—	I	I	I
向第二橋	39	階上町大字金山沢字向6-6	15.7	I	I	I	I	I	II	I
向見通り橋	59	階上町大字金山沢字向6-1	6.0	II	—	—	I	I	II	II
下沢橋	59	階上町大字金山沢字向見通5-2	8.6	I	I	I	II	I	II	II
しるしたいばし	20	階上町大字鳥屋部字行人36-43	46.0	I	—	I	I	I	I	I
石倉1号橋	18	階上町大字鳥屋部字行人36-59	16.9	I	—	I	I	I	I	I
石倉2号橋	18	階上町大字鳥屋部字行人36-59	22.6	I	—	I	I	I	I	I
天満木橋	23	階上町大字道仏字天満木4-1	5.2	I	—	—	I	—	I	I
松森橋	59	階上町大字道仏字松森31-7	2.4	I	—	—	I	—	I	I
大崎前橋	59	階上町大字道仏字下天摩9	4.6	I	—	—	I	II	I	II
道仏橋	37	階上町大字道仏字下天摩40	6.4	I	—	—	I	I	I	I
折川橋	50	階上町大字角柄折字折川久保1-2	4.7	II	—	—	II	—	II	II
寺下2号橋	52	階上町大字赤保内字寺下6-2	2.5	II	—	—	II	—	II	II
番屋跨道橋	25	階上町大字田代蛇平19-40	32.0	I	I	I	I	I	I	I
高橋橋	25	階上町大字金山沢字鎌津倉48	9.2	I	I	I	I	I	I	I
田中橋	47	階上町大字田代字田中4-1	6.0	I	—	—	II	I	II	II
赤軽米橋	47	階上町大字田代字赤羽3-3	9.2	I	I	I	II	II	IV	II
金平橋	25	階上町大字金山沢字向6-1	15.7	I	—	—	I	II	I	II
向見橋	25	階上町大字金山沢字新田19-1	12.5	I	—	—	I	I	I	I
巨角子橋	0	階上町大字平内字巨角子窪18-1	5.1	I	—	—	I	—	I	I
林下1号橋	25	階上町大字平内字林下10-12	3.5	I	—	—	I	—	II	I
林下2号橋	25	階上町大字平内字林下33-1	4.1	I	—	—	I	—	II	I
林下3号橋	25	階上町大字平内字林下33-1	3.4	I	—	—	II	—	II	I
下天摩跨道橋	2	階上町大字道仏字下天摩	34.0	I	—	I	—	—	I	I
大蛇さざ波歩道橋	7	階上町大字道仏字大蛇4-13	90.0	I	I	I	I	I	I	I

### 【判定区分】

- I：健全 全・・・監視や対策を行う必要のない状態をいう
- II：予防保全段階・・・状況に応じて、監視や対策を行うことが望ましい状態をいう
- III：早期措置段階・・・早期に監視や対策を行う必要がある状態をいう
- IV：緊急措置段階・・・緊急に対策を行う必要がある状態をいう

### 総評

令和4年度に実施した点検では、数橋で老朽化の進行が見受けられました。その他部材で判定ⅢまたはⅣとなっている「小舟渡跨線橋」・「盤金橋」・「赤軽米橋」では、添架支持金具や排水管の老朽化によるもので、橋梁の構造安全性には問題ありませんが、今後改修する予定です。全体的には落橋に繋がる重大な損傷を受けている橋梁は、見受けられませんでした。

階上町建設課では、点検結果・橋梁長寿命化修繕計画に基づき、老朽化橋梁の補修工事を実施しております。今後も「安全・安心」なインフラサービスを提供できるように、適切な維持管理を行っていきます。