



山郷と田園風景お散歩コース

わっせ交流センター発着〜巨木・田園・動物たちに会えるお散歩コースです。
スニーカー着用をお勧めします。
【所要時間 約90分 勾配が若干あり】

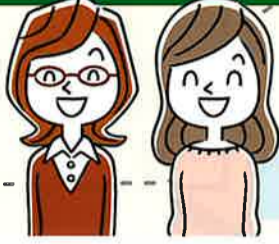


歩きに来て来て!はしかみ町

ガイドマップと黄色リボンの目印で歩く 山郷と田園風景お散歩コース



お散歩コースがHPからもご覧いただけます!



黄色のリボンをみつけてね!



わっせ交流センター

わっせ交流センターは、登切小学校閉校後階上ブランドのひとつ「階上早生階上そば」の振興拠点施設となりました。



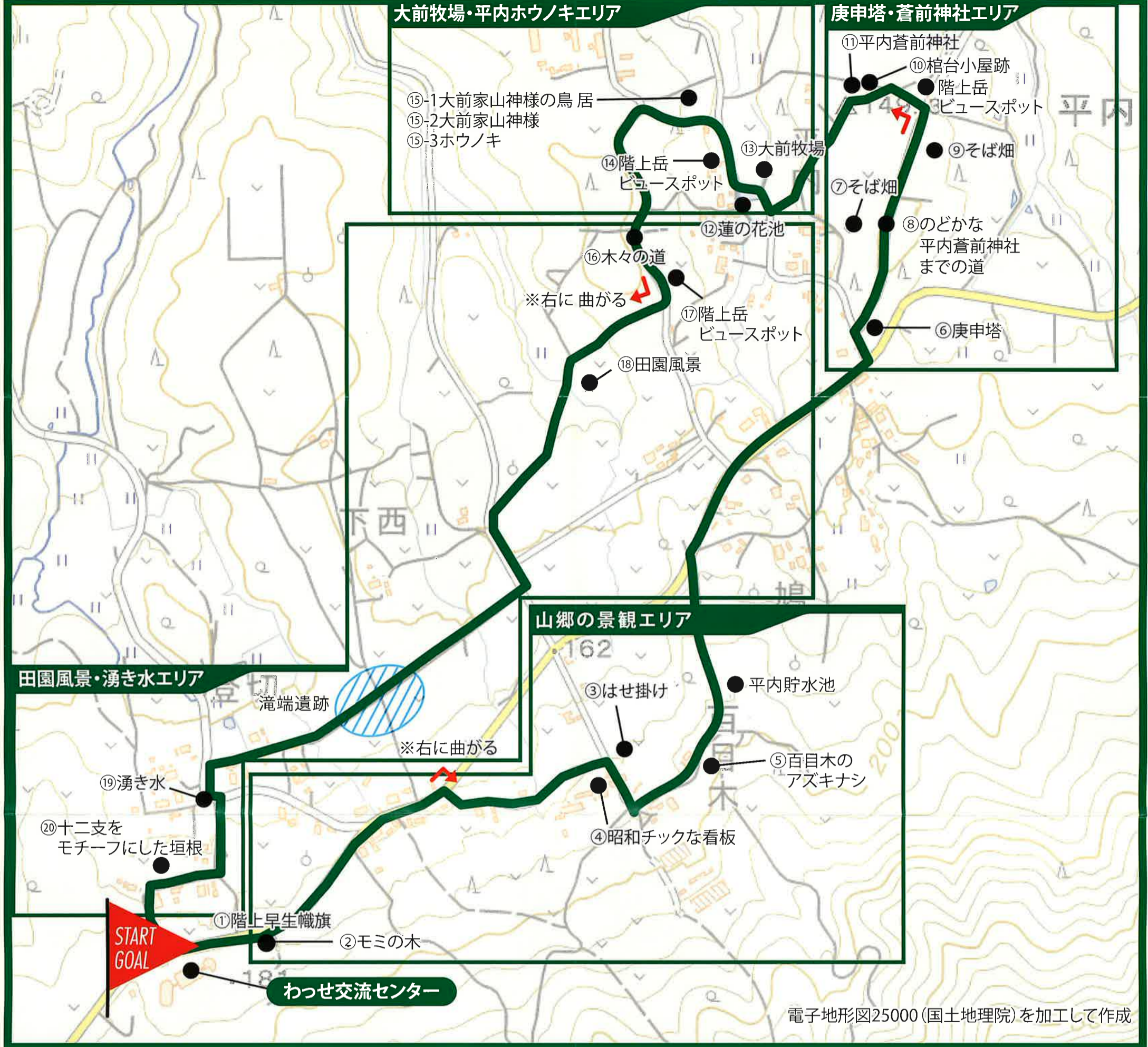
住所 階上町大字平内字上道1-1 営業時間 9:00~17:00
電話・FAX 0178-88-2709 食堂 夏季 11:00~15:00
定休日 毎週水・木曜日 冬季 11:00~14:00
階上町わっせ交流センター
nobokiri_kakitaro

山郷の景観エリア



大前牧場・平内ホウノキエリア






電子地形図25000 (国土地理院)を加工して作成



はしかみ町お散歩コースのご紹介

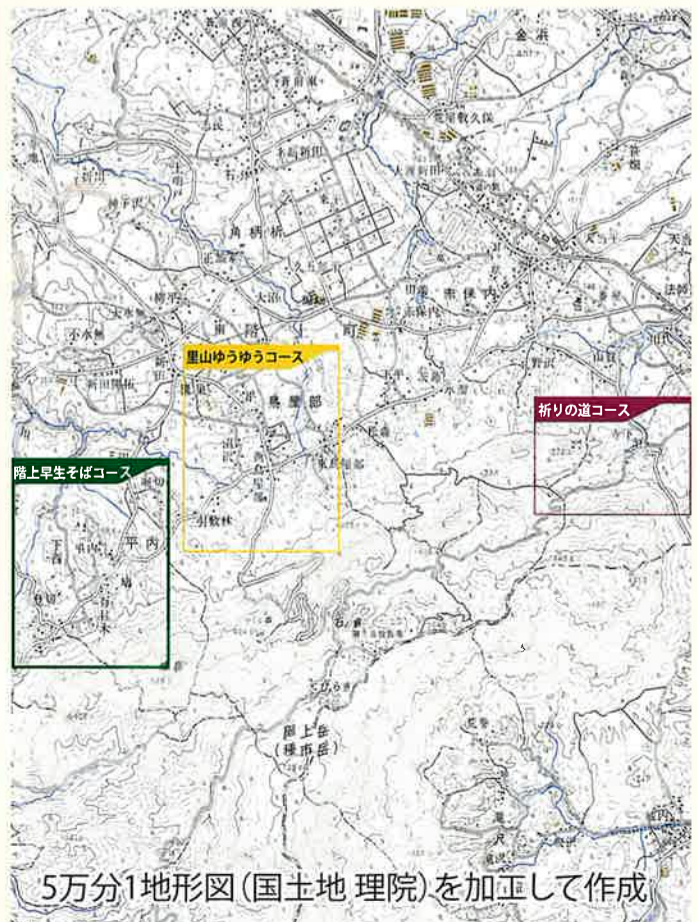




祈りの道お散歩コース

観音茶屋東門発着～寺下観音の境内とその周辺を回るお散歩コースです。トレッキングの装備をお勧めします。
【所要時間 約60分 勾配あり】

観音茶屋東門	燈明堂跡地
寺下観音	奥の院
天狗松	潮山神社
津要和尚のお墓	寺下観音堂
五重の塔跡地	観音茶屋東門





里山ゆうゆうお散歩コース

階上岳の麓を歩くお散歩コースです。季節によってかわる、風景の変化をお楽しみください。
【所要時間 約90分 平坦な道です】

フォレストピア階上	茅葺屋根と井戸	應物寺の山門
参道入口(石碑)	冷蔵庫の新聞入れ	鳥屋部農村公園
杉並木	階上岳ビュースポット	交流の架け橋
熊野堂(眠り猫・手水鉢)	階上小学校とえんぶり小屋	森の交流館
外城家のカツラ	夫婦松	フォレストピア階上