

階上町 地震ハザードマップ

～地域の危険度マップ～

地域の危険度マップとは

「揺れやすさマップ」で示された震度と建物構造（木造・非木造）、建築年次別の建物棟数から全壊する建物の割合（全壊率）を算出し、50mメッシュ毎に、6段階危険度として示したものです。特に濃い色で示した地域ほど、危険度が高くなり、相対的に被害を受ける建物が多いことを示しています。なお、実際には、地震に対する建物の強さは個々の建物により異なります。そのため危険度が高い地域であっても耐震化した建物は倒れにくく、反対に危険度低い地域であっても老朽化した建物は全壊する可能性があります。特に古い木造建物は地震に弱い傾向がありますので、危険度が低い地域であっても十分な注意が必要となります。古い木造建物にお住まいの方は、耐震診断を受け、必要に応じて耐震改修工事を行うことをお勧めします。このマップの作成方法は、平成17年3月に内閣府が策定した「地震防災マップ作成技術資料」に基づいています。

わが家の防災メモ

避難所を確認しておきましょう

わが家の避難場所
家族の集合場所
災害時の緊急連絡先

家族の名前	生年月日	血液型	会社・学校の電話番号	携帯電話番号

災害用伝言ダイヤル171 災害発生時に被災地の方と連絡・安否確認

家族間や知人間などの、安否の確認連絡に活用できます。ご利用にあたっての事前契約等は、一切不要です。

録音方法 171-1 (X)X(X)X-X-X(X)X (自分の電話番号(市外局番から) 伝言を入れる (1メッセージあたり30秒以内))

再生方法 171-2 (X)X(X)X)X-X-X(X)X (相手の電話番号(市外局番から) 伝言を聞く)

※ 利用可能な地域はNTTの一般電話、公衆電話、携帯電話です。
 ※ 録音された伝言は被災地の方の電話番号を知っている人すべての人が聞くことができます。
 ※ 電話番号(任意の数字4桁)により、他人に聞かれたくない伝言など特定の方々の間で伝言録音・再生もできます。

緊急時の連絡先

名称	所在地	電話番号
階上町役場	大字道仏字天当平1-87	0178-88-2111
三八地域県民局地域整備部	八戸市大字尻内町字鴨田7	0178-27-5111

消防本部・消防署

名称	所在地	電話番号
八戸地域広域市町村圏事務組合消防本部	八戸市田向五丁目1-1	0178-44-2131
八戸東消防署階上分署	大字道仏字耳ヶ吠31-3	0178-88-2105

警察署

名称	所在地	電話番号
八戸警察署	八戸市城下一丁目16-25	0178-43-4141
階上交番	大字道仏字天当平1-357	0178-88-2022

病院

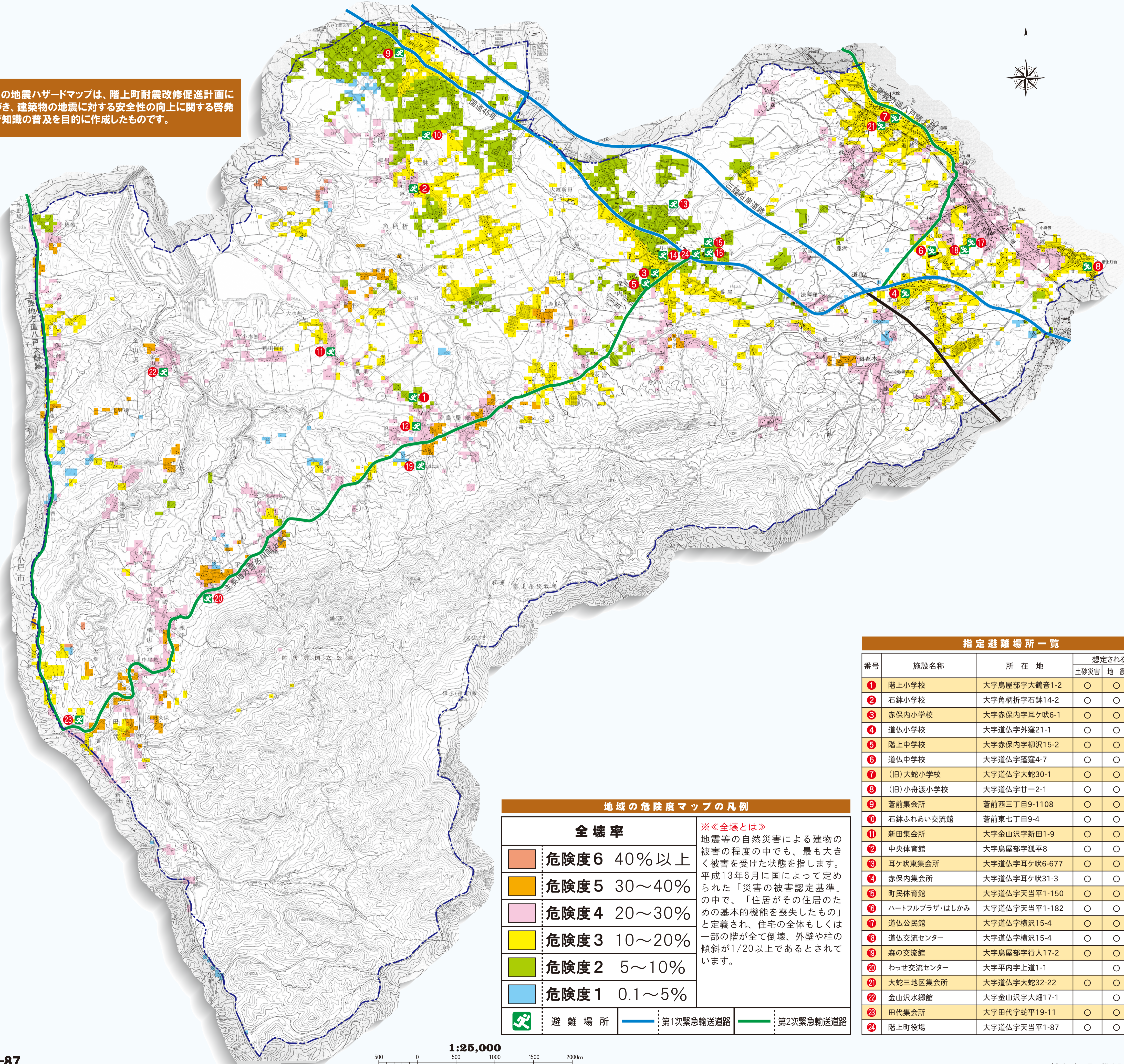
名称	所在地	電話番号
小松内科医院	大字道仏字天当平1-189	0178-88-5515
みうらクリニック	蒼前西三丁目9-3177	0178-80-1212

緊急ダイヤル

名称	電話番号
火事・救急	119
警察	110

＜地震ハザードマップに関するお問い合わせ先＞
 階上町 建設課 〒039-1201 青森県三戸郡階上町大字道仏字天当平1-87
 TEL/0178-88-2120 FAX/0178-88-2117 URL:https://www.town.hashikami.lg.jp/

この地震ハザードマップは、階上町耐震改修促進計画に基づき、建築物の地震に対する安全性の向上に関する啓発及び知識の普及を目的に作成したものです。



指定避難場所一覧

番号	施設名称	所在地	想定される災害
1	階上小学校	大字鳥屋部字大鶴音1-2	○ ○ ○
2	石鉢小学校	大字角柄折字石鉢14-2	○ ○ ○
3	赤保内小学校	大字赤保内字耳ヶ吠6-1	○ ○ ○
4	道仏小学校	大字道仏字外窪21-1	○ ○ ○
5	階上中学校	大字赤保内字柳沢15-2	○ ○ ○
6	道仏中学校	大字道仏字蓬窪4-7	○ ○ ○
7	(旧)大蛇小学校	大字道仏字大蛇30-1	○ ○ ○
8	(旧)小舟渡小学校	大字道仏字廿二-2-1	○ ○ ○
9	蒼前集会所	蒼前西三丁目9-1108	○ ○ ○
10	石鉢ふれあい交流館	蒼前東七丁目9-4	○ ○ ○
11	新田集会所	大字金山沢字新田1-9	○ ○ ○
12	中央体育館	大字鳥屋部字狐平8	○ ○ ○
13	耳ヶ吠東集会所	大字道仏字耳ヶ吠6-677	○ ○ ○
14	赤保内集会所	大字道仏字耳ヶ吠31-3	○ ○ ○
15	町民体育館	大字道仏字天当平1-150	○ ○ ○
16	ハートフルプラザ・はしかみ	大字道仏字天当平1-182	○ ○ ○
17	道仏公民館	大字道仏字横沢15-4	○ ○ ○
18	道仏交流センター	大字道仏字横沢15-4	○ ○ ○
19	森の交流館	大字鳥屋部字行人17-2	○ ○ ○
20	わっせ交流センター	大字平内字上道1-1	○ ○ ○
21	大蛇三地区集会所	大字道仏字大蛇32-22	○ ○ ○
22	金山沢水郷館	大字金山沢字大畑17-1	○ ○ ○
23	田代集会所	大字田代字蛇平19-11	○ ○ ○
24	階上町役場	大字道仏字天当平1-87	○ ○ ○

