

(参考様式2)

社会資本総合整備計画

平成30年12月21日

計画の名称	28 通学路等の生活空間における交通安全対策を推進する整備（防災・安全）			重点計画の該当	○
計画の期間	平成30年度～平成34年度（5年間）	交付対象	弘前市、八戸市、十和田市、つがる市、横浜町、おいらせ町、南部町、階上町		
計画の目標					

通学路交通安全プログラムの対策箇所において、生活空間の交通安全対策を行い、安心・安全な歩行空間の確保を図る

計画の成果目標（定量的指標）

安全な歩行空間の整備率の向上

定量的指標の定義及び算定式

$$\text{歩行空間の整備率} = \Sigma(\text{対策必要箇所のうちの対策済延長}) / \Sigma(\text{対策必要箇所の全延長}) \times 100$$

定量的指標の現況値及び目標値

当初現況値 (H30当初)	中間目標値 -	最終目標値 (H34末)	備考
0.0%	-	75.0%	

全体事業費	合計 (A+B+C+D)	1,770 百万円	A	1,770 百万円	B	0 百万円	C	0 百万円	D	0 百万円	効果促進事業費の割合	0.0%
-------	-----------------	-----------	---	-----------	---	-------	---	-------	---	-------	------------	------

交付対象事業

A 基幹事業

番号	事業種別	地域種別	交付対象	直接間接	事業者	道路種別	省略工種	要素となる事業名	事業内容	市町村名	事業実施期間（年度）					全体事業費 (百万円)	費用便益比	個別施設計画 策定状況	備考
											H30	H31	H32	H33	H34				
28-A1	道路	一般	弘前市	直接		市町村道	交安	(1) 浜の町藤代線 致遠小学校	歩道設置	L=80m	弘前市						34	-	-
28-A2	道路	一般	弘前市	直接		市町村道	交安	(1) 岩木小5号線 岩木小学校	歩道設置	L=900m	弘前市						55	-	-
28-A3	道路	一般	弘前市	直接		市町村道	交安	(他) 小沢大開1号線 小沢小学校	路肩改良	L=250m	弘前市						30	-	-
28-A4	道路	一般	弘前市	直接		市町村道	交安	(1) 浜の町1号線 致遠小学校	路側帯カー化	L=250m	弘前市						5	-	-
28-A5	道路	一般	弘前市	直接		市町村道	交安	(他) (仮称) 折笠5号線 船沢小学校	新設	L=320m	弘前市						82	-	-
28-A6	道路	一般	弘前市	直接		市町村道	交安	(1) 小沢原ヶ平線 千年小学校	歩道設置	L=100m	弘前市						45	-	-
28-A7	道路	一般	八戸市	直接		市町村道	改築	(1) 八戸駅正法寺線 三条小学校	路切改良	L=186m	八戸市						442	-	-
28-A8	道路	一般	十和田市	直接		市町村道	交安	(1) 高清水大下内線ほか1路線 高清水小学校	歩道設置	L=400m	十和田市						40	-	-
28-A9	道路	一般	つがる市	直接		市町村道	交安	(1) 稲盛芦沼線 柏小学校	路切改良	L=940m	つがる市						390	-	-
28-A10	道路	一般	横浜町	直接		市町村道	改築	(他) 新町旭町線 横浜小学校	路切改良	L=600m	横浜町						132	-	-
28-A11	道路	一般	おいらせ町	直接		市町村道	交安	(1) 二川目1号線ほか1路線 甲洋小学校区	路側帯カー化	L=1,125m	おいらせ町						16	-	-
28-A12	道路	一般	おいらせ町	直接		市町村道	交安	(1) 百小通学路線ほか1路線 百石小学校区	路側帯カー化	L=884m	おいらせ町						16	-	-
28-A13	道路	一般	おいらせ町	直接		市町村道	交安	(1) 間木堤・間木線ほか1路線 木内々小学校区	路側帯カー化	L=411m	おいらせ町						16	-	-
28-A14	道路	一般	おいらせ町	直接		市町村道	交安	(1) 阿光坊線ほか1路線 下田小学校区	路側帯カー化	L=1,142m	おいらせ町						16	-	-
28-A15	道路	一般	おいらせ町	直接		市町村道	交安	(1) 青葉線ほか1路線 木ノ下小学校区	路側帯カー化	L=939m	おいらせ町						16	-	-
28-A16	道路	一般	南部町	直接		市町村道	交安	(1) 剣吉停車場線 剣吉小学校	路側帯カー化	L=300m	南部町						4	-	-
28-A17	道路	一般	階上町	直接		市町村道	交安	(他) 大蛇踏切・道越浜線 大蛇小学校	歩道設置	L=220m	階上町						40	-	-
28-A18	道路	一般	階上町	直接		市町村道	交安	(2) 大渡・石鉢線 石鉢小学校	歩道設置	L=1,500m	階上町						55	-	-
28-A19	道路	一般	弘前市	直接		市町村道	交安	(2) 亀甲向外瀬1号線 時敏小学校	路肩改良	L=150m	弘前市						35	-	-
28-A20	道路	一般	弘前市	直接		市町村道	交安	(2) 清野袋岩賀線 歩道設置	L=600m	弘前市						71	-	-	
28-A21	道路	一般	八戸市	直接		市町村道	交安	(1) 新井田白銀線 白銀小学校	歩道設置	L=130m	八戸市						200	-	-
28-A22	道路	一般	南部町	直接		市町村道	交安	(2) 前田・大坊線 剣吉小学校	歩道設置	L=210m	南部町						30	-	-
合計												1,770							

B 関連社会資本整備事業(該当なし)

番号	事業種別	地域種別	交付対象	直接間接	事業者	要素となる事業名	事業内容	市町村名	事業実施期間（年度）					全体事業費 (百万円)	費用便益比	個別施設計画 策定状況	備考		
									H30	H31	H32	H33	H34						
合計												0							

C 効果促進事業(該当なし)

番号	事業種別	地域種別	交付対象	直接間接	事業者	省略工種	要素となる事業名	事業内容	市町村名	事業実施期間（年度）					全体事業費 (百万円)	備考			
										H30	H31	H32	H33	H34					
合計												0							

D 社会資本整備円滑化地籍整備事業(該当なし)

番号	事業種別	地域種別	交付対象	直接間接	事業者	要素となる事業名 (事業箇所)	事業内容 (面積等)	市町村名	事業実施期間（年度）					全体事業費 (百万円)	備考				
									H30	H31	H32	H33	H34						
合計												0							

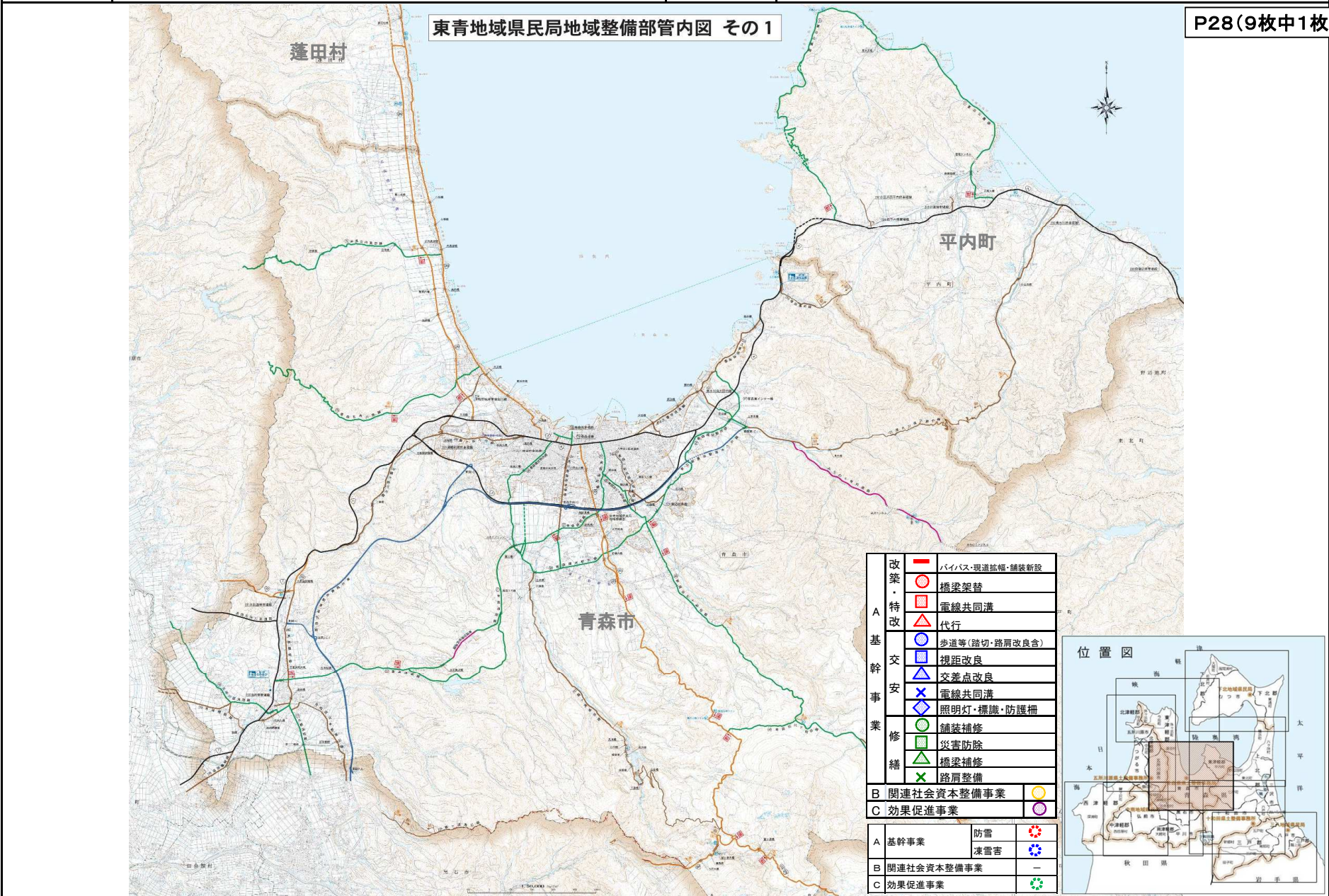
交付金の執行状況

(単位:百万円)

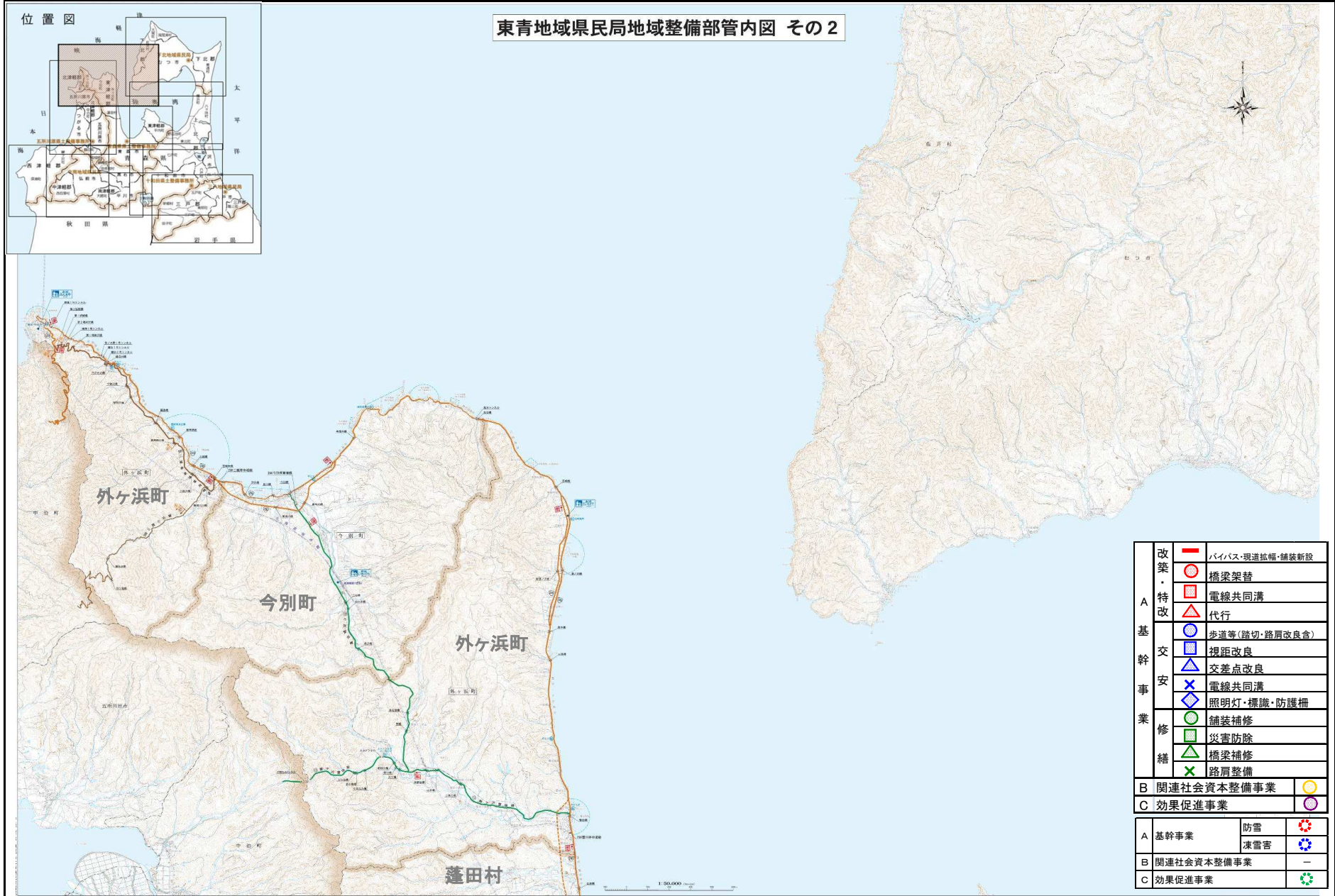
	H30	H31	H32	H33	H34
配分額 (a)	204	307			
計画別流用 増△減額 (b)	0	0			
交付額 (c=a+b)	204	307			
前年度からの繰越額 (d)	0	22			
支払済額 (e)	183				
翌年度繰越額 (f)	22				
うち未契約繰越額 (g)	10				
不用額 (h = c+d-e-f)	0				
未契約繰越+不用率 (h = (g+h)/(c+d))	4.9%				
未契約繰越+不用率が10%を超えている場合その理由	-				

※ 平成30年度以降の各年度の決算額を記載。

計画の名称	28 通学路等の生活空間における交通安全対策を推進する整備 (防災・安全)			交付対象	弘前市、八戸市、十和田市、つがる市、横浜町、おいらせ町、南部町、陸上町
計画の期間	平成 30 年度	～	平成 34 年度		



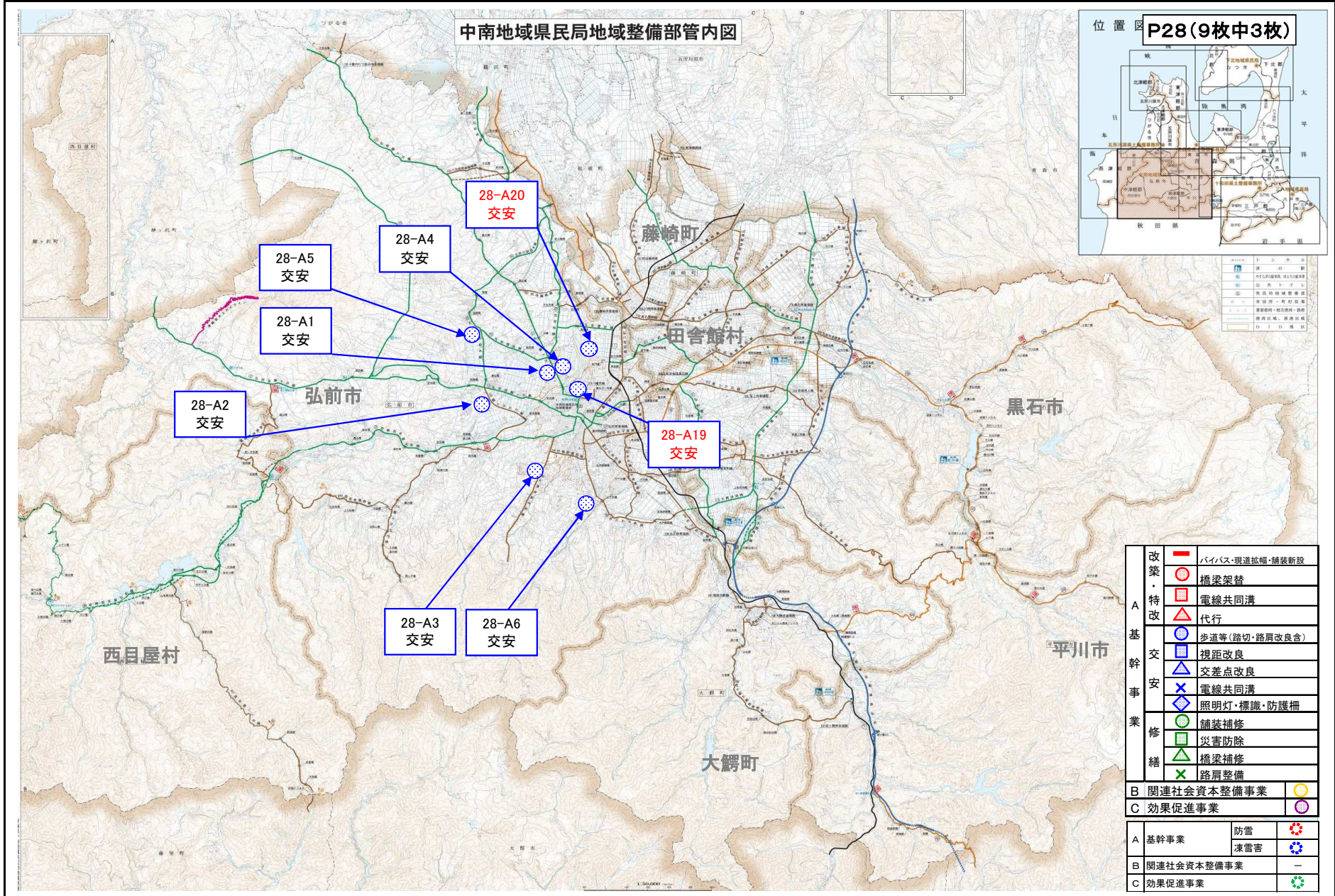
計画の名称	28 通学路等の生活空間における交通安全対策を推進する整備 (防災・安全)			交付対象	弘前市、八戸市、十和田市、つがる市、横浜町、おいらせ町、南部町、陸上町
計画の期間	平成 30 年度	～	平成 34 年度		



(参考様式3)

社会資本総合整備計画 参考図面

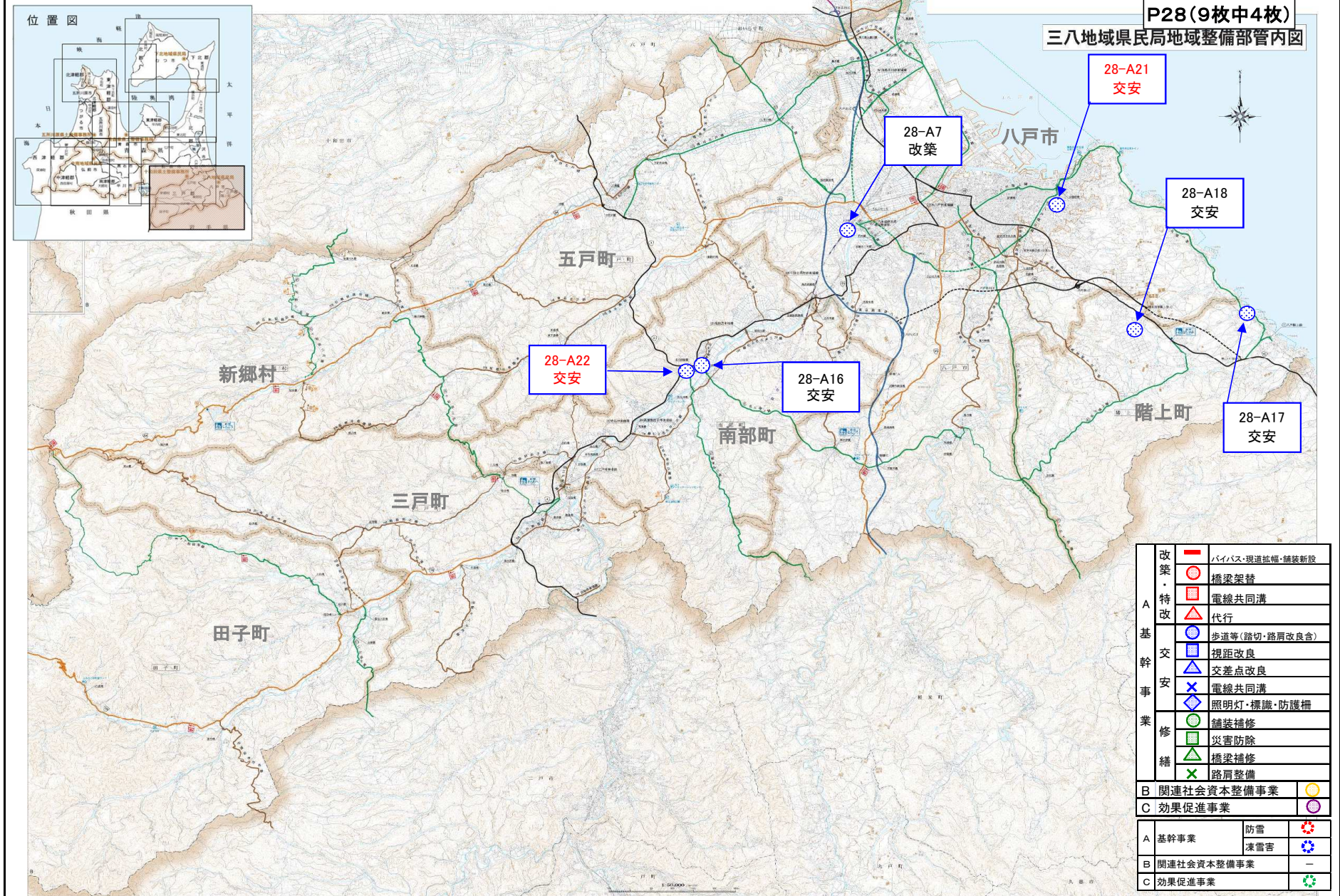
計画の名称	28 通学路等の生活空間における交通安全対策を推進する整備 (防災・安全)			交付対象	弘前市、八戸市、十和田市、つがる市、横浜町、おいらせ町、南部町、陸上町
計画の期間	平成 30 年度	～	平成 34 年度		



(参考様式3)

社会資本総合整備計画 参考図面

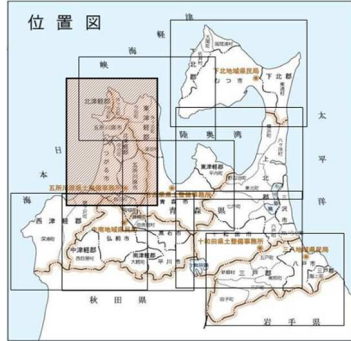
計画の名称	28 通学路等の生活空間における交通安全対策を推進する整備 (防災・安全)			交付対象	弘前市、八戸市、十和田市、つがる市、横浜町、おいらせ町、南部町、階上町
計画の期間	平成 30 年度	～	平成 34 年度		



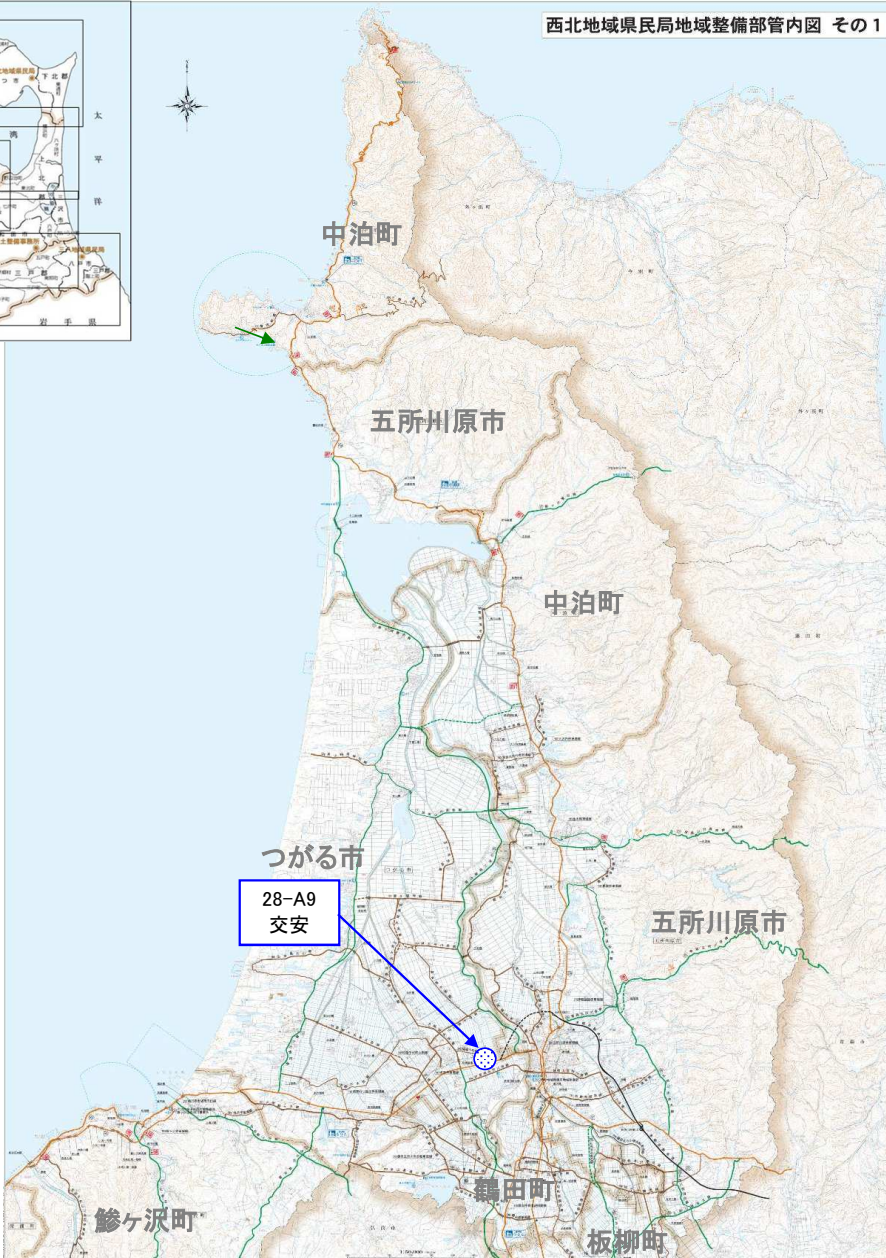
(参考様式3)

社会資本総合整備計画 参考図面

計画の名称	28 通学路等の生活空間における交通安全対策を推進する整備 (防災・安全)				交付対象	弘前市、八戸市、十和田市、つがる市、横浜町、おいらせ町、南部町、陸上町
計画の期間	平成 30 年度	～	平成 34 年度			



西北地域県民局地域整備部管内図 その1

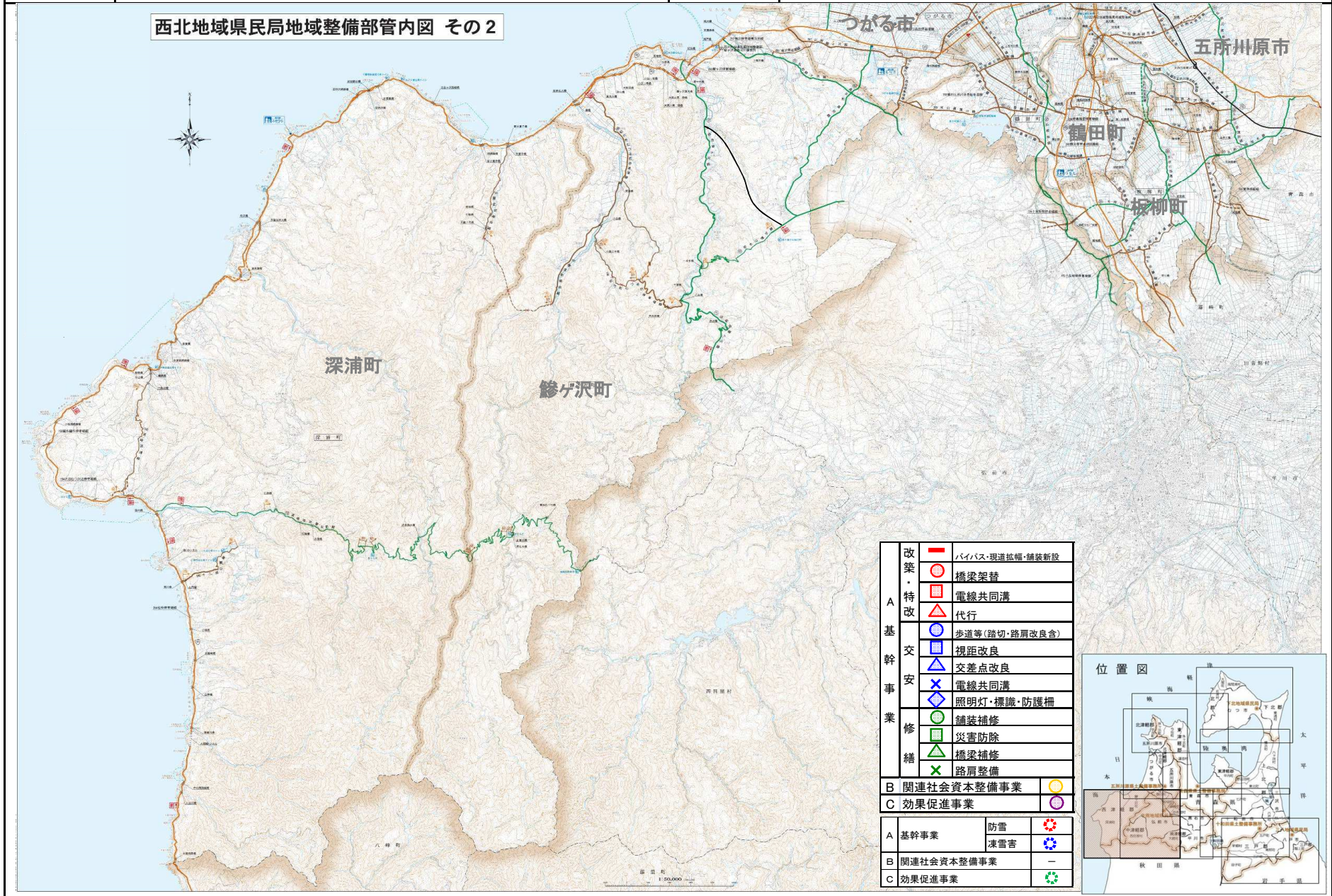


P28(9枚中5枚)

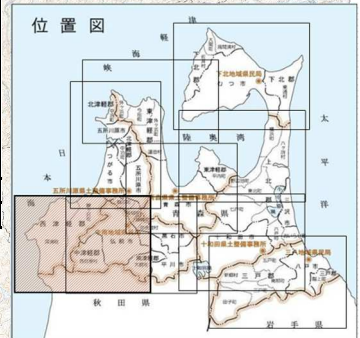
A 基 幹 事 業	改築・特改	バイパス・現道拡幅・舗装新設		
		橋梁架替		
		電線共同溝		
		代行		
	交 安		歩道等(踏切・路肩改良含)	
			視距改良	
			交差点改良	
			電線共同溝	
	修 繕		照明灯・標識・防護柵	
			舗装補修	
		災害防除		
		橋梁補修		
		路肩整備		
B 関連社会資本整備事業				
C 効果促進事業				
A 基幹事業	防雪			
	凍雪害			
B 関連社会資本整備事業				
C 効果促進事業				

計画の名称	28 通学路等の生活空間における交通安全対策を推進する整備 (防災・安全)				交付対象	弘前市、八戸市、十和田市、つがる市、横浜町、おいらせ町、南部町、陸上町
計画の期間	平成 30 年度	～	平成 34 年度			

西北地域県民局地域整備部管内図 その2



改築・特設 A 基幹事業	—	バイパス・現道拡幅・舗装新設	
	○	橋梁架替	
	■	電線共同溝	
	△	代行	
	●	歩道等(踏切・路肩改良含)	
	▲	視距改良	
	△	交差点改良	
	×	電線共同溝	
	◇	照明灯・標識・防護柵	
	○	舗装補修	
業修繕	○	災害防除	
	△	橋梁補修	
	×	路肩整備	
	○	—	
B	関連社会資本整備事業	○	
C	効果促進事業	○	
A	基幹事業	防雪	⊗
		凍雪害	⊗
B	関連社会資本整備事業		—
C	効果促進事業		⊗



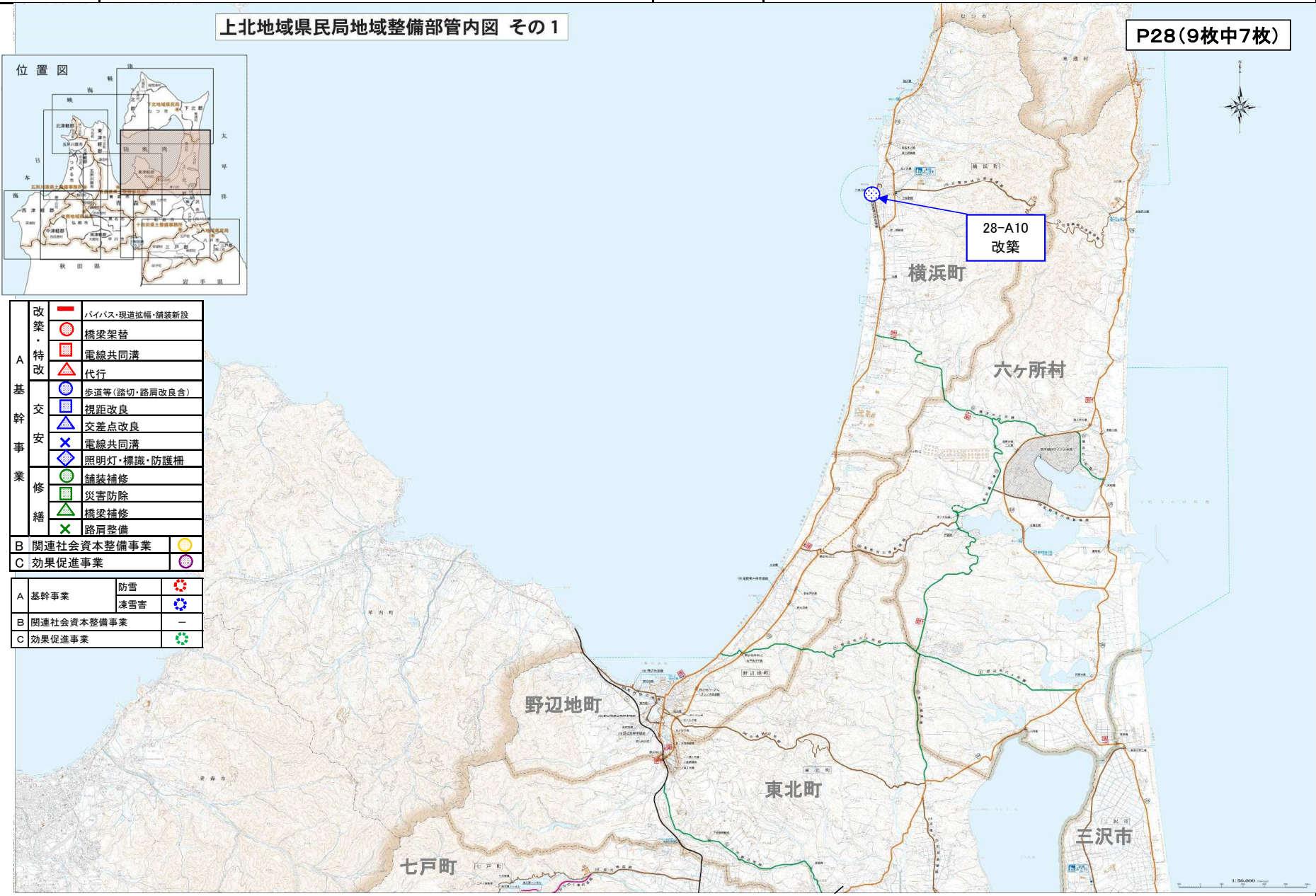
計画の名称	28 通学路等の生活空間における交通安全対策を推進する整備 (防災・安全)			交付対象	弘前市、八戸市、十和田市、つがる市、横浜町、おいらせ町、南部町、陸上町
計画の期間	平成 30 年度	～	平成 34 年度		

上北地域県民局地域整備部管内図 その1

P28(9枚中7枚)

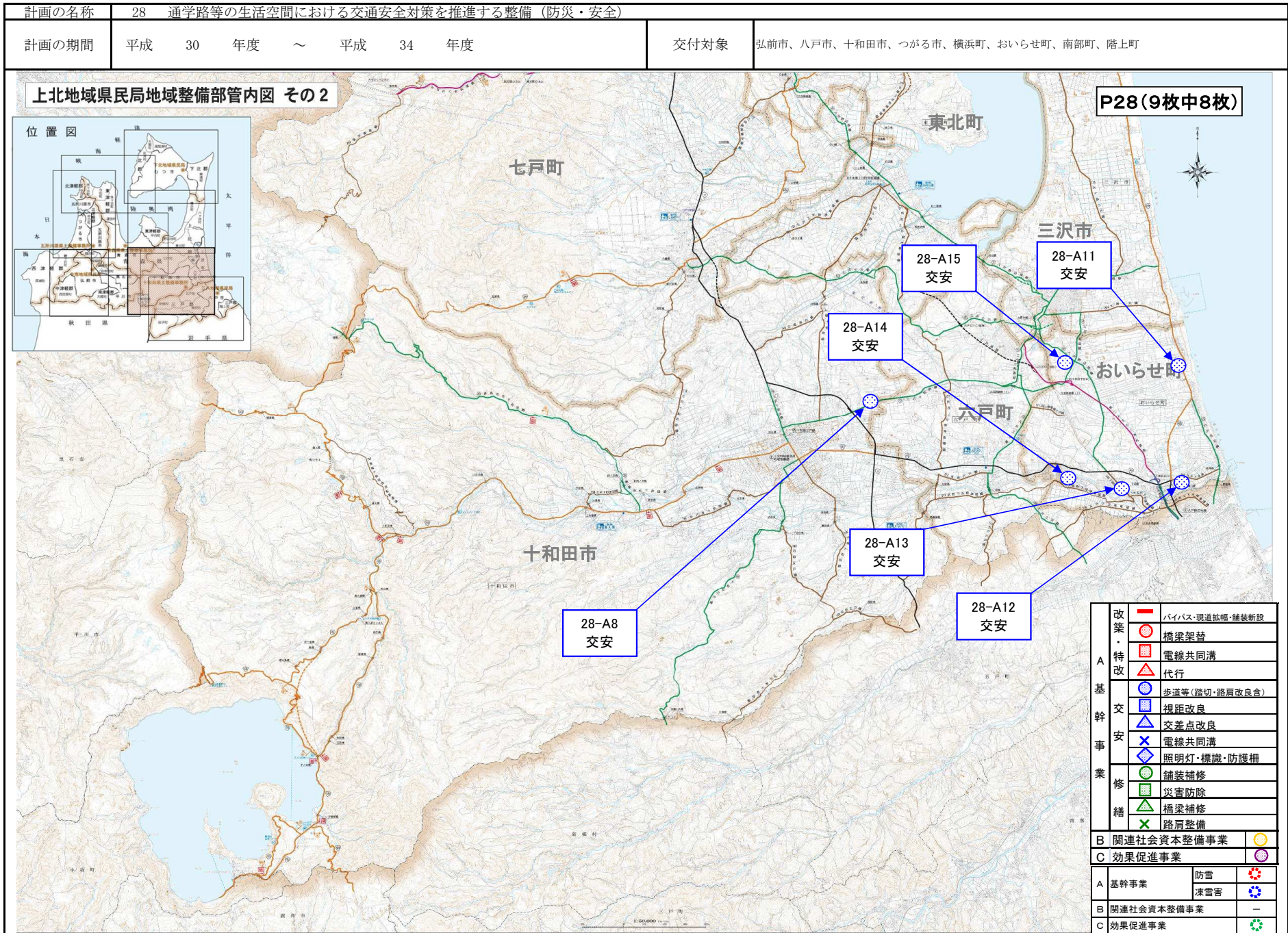


改築・特 基 幹 交 安 事 業	改築	バイパス・現道拡幅・舗装新設	
	特	橋梁架替	
	基	電線共同溝	
	幹	代行	
	交	歩道等(踏切・路肩改良含)	
	安	視距改良	
	事	交差点改良	
	業	電線共同溝	
	修	照明灯・標識・防護柵	
	繕	舗装補修	
	災害防除		
	橋梁補修		
	路肩整備		
B	関連社会資本整備事業		
C	効果促進事業		
A	基幹事業	防雪	
		凍雪害	
B	関連社会資本整備事業		
C	効果促進事業		



(参考様式3)

社会資本総合整備計画 参考図面



計画の名称	28 通学路等の生活空間における交通安全対策を推進する整備 (防災・安全)					交付対象	弘前市、八戸市、十和田市、つがる市、横浜町、おいらせ町、南部町、陸上町
計画の期間	平成	30	年度	～	平成	34	年度

